







Habitats - Carte 4/4

Inventaires écologiques : faune, flore et habitats naturels

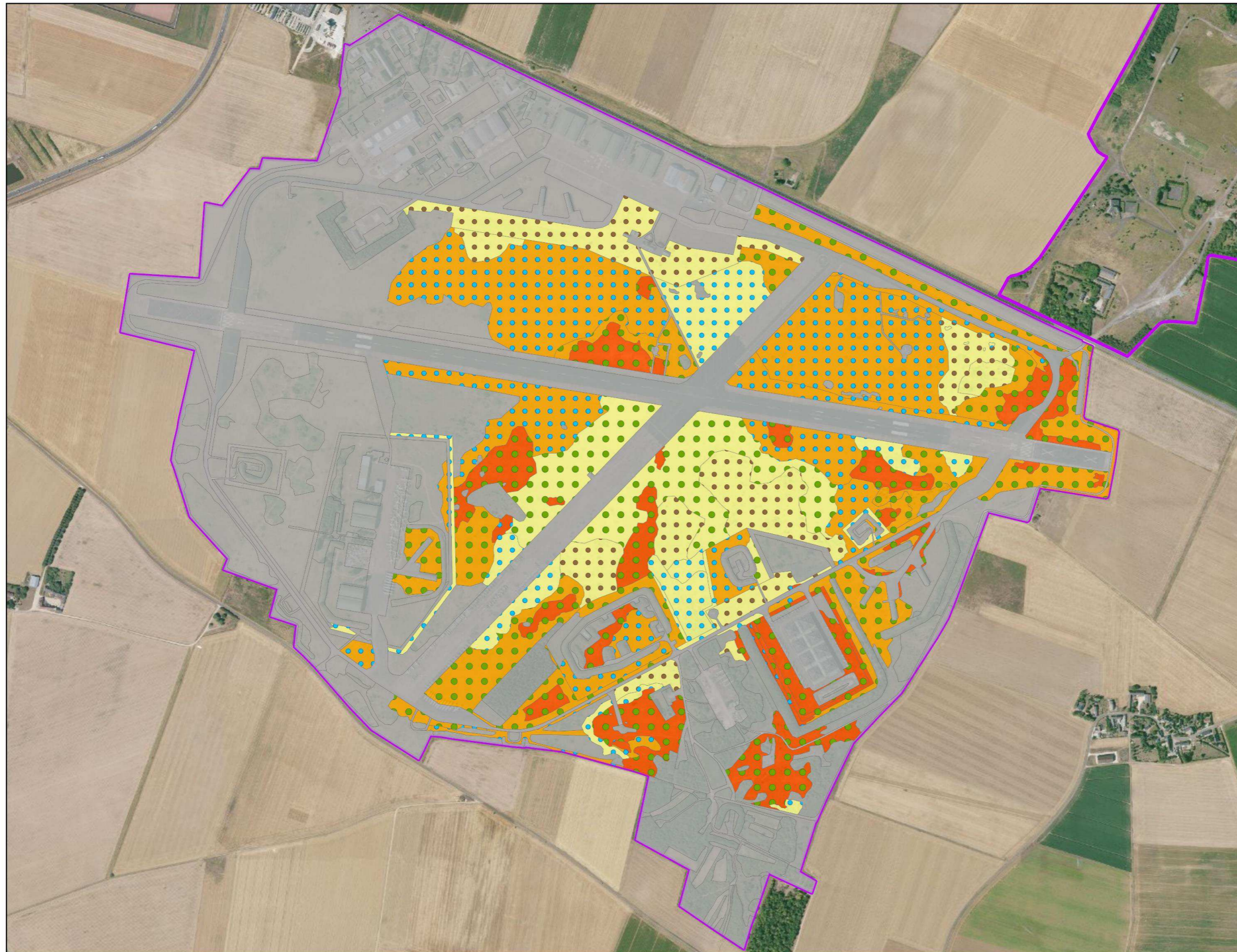


ANNEXE 2 : CARTE DES ENJEUX ET DES ETATS DE CONSERVATION DES HABITATS
NATURELS SUR LE SITE DE L'EAR DE CHÂTEAUDUN



Enjeux et état de conservation des habitats

Inventaires écologiques : faune, flore et habitats naturels



Aire d'étude

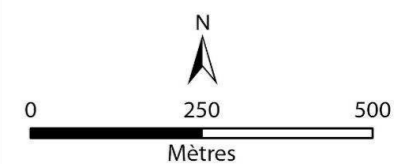
Niveau d'enjeu

- Très fort
- Fort
- Assez fort
- Moyen
- Faible

Etat de conservation des habitats

- Bon
- Moyen
- Mauvais

Par souci de lisibilité, l'état de conservation n'est renseigné que pour les habitats dont l'enjeu est moyen, assez fort et fort.



Écosphère, DDT 28, octobre 2019

Source : BD ORTHO - IGN ©

ANNEXE 2 : LISTE DES ESPÈCES VÉGÉTALES INVENTORIÉES

Légende pour la flore :

- **Indigénat Centre-Val de Loire** : I = indigène ; C = Cultivé ; N = naturalisée ; Ps = subsponnée ; A = accidentelle ; Ah = accidentelle historique
- **DH** : espèce inscrite à l'annexe 2 ou 4 de la Directive Habitats ;
- **PN** : espèce protégée au niveau national, avec précision de l'article concerné (PN1 = Protégée nationale art. 1, etc.) ;
- **LRN** : espèce inscrite sur les listes rouges nationales UICN ;
- **PR** : espèce protégée au niveau régional ;
- **LRR CVL** : statut sur la liste rouge régionale établie par le CBNBP (version 2014) et validée par le CSRPN (CR = en danger critique d'extinction ; EN = en danger d'extinction ; VU = vulnérable ; NT = espèce quasi-menacée ; LC = espèce non menacée, pour laquelle les préoccupations sont mineures) ;
- **Rareté CVL** : niveau de rareté au niveau de la région Centre-Val de Loire (CBNBP, 2016. *Catalogue de la flore du Centre – Val de Loire, version mai 2016*) ; CCC = extrêmement commune ; CC = très commune ; C = commune ; AC = assez commune ; AR = assez rare ; R = rare ; RR = très rare ; RRR = extrêmement rare ; nc = données non communiquées (données et/ou connaissances insuffisantes) ;
- **Niveau d'enjeu régional** : niveau d'enjeu établi d'après le niveau de menace et de rareté de l'espèce au niveau régional ;
- **Niveau d'enjeu local** : niveau d'enjeu établi d'après le niveau de menace et de rareté de l'espèce au niveau régional et ajusté au regard de la rareté infra-régionale de l'espèce (rareté départementale...), de la dynamique de la métapopulation concernée, de l'état de conservation de la population du site (surface, nombre d'individus, état sanitaire, qualité de l'habitat...) et de la responsabilité de la station pour la conservation de l'espèce dans son aire de répartition naturelle (espèce biogéographiquement localisée, endémisme restreint).
- **Dét. ZNIEFF** : espèce déterminante de ZNIEFF en région Centre – Val de Loire
- **EEE** : Espèce Exotique Envahissante, niveau de menace représenté par une espèce (CBNBP, 2016. *Catalogue de la flore du Centre – Val de Loire, version mai 2016*) :
 - **Rang 0** : Taxon exotique insuffisamment documenté, d'introduction récente sur le territoire, non évaluable ;
 - **Rang 1** : Taxon exotique non invasif, naturalisé de longue date ne présentant pas de comportement invasif et non cité comme invasif avéré dans un territoire géographiquement proche ou taxon dont le risque de prolifération est jugé faible par l'analyse de risque de Weber & Gut (2004) ;
 - **Rang 2** : Taxon exotique émergent dont l'ampleur de la propagation n'est pas connue ou reste encore limitée, présentant ou non un comportement invasif (peuplements denses et tendance à l'extension géographique rapide) dans une localité et dont le risque de prolifération a été jugé fort par l'analyse de risque de Weber & Gut (2004) ou cité comme invasive avérée dans un territoire géographiquement proche ;
 - **Rang 3** : Taxon exotiques se propageant dans les milieux non patrimoniaux fortement perturbés par les activités humaines (bords de route, cultures, friches, plantations forestières, jardins) ou par des processus naturels (friches des hautes grèves des grandes vallées) ;
 - **Rang 4** : Taxon localement invasif, n'ayant pas encore colonisées l'ensemble des milieux naturels non ou faiblement perturbés potentiellement colonisables, dominant ou codominant dans ces milieux et ayant un impact (avéré ou supposé) important sur l'abondance des populations et les communautés végétales envahies ;
 - **Rang 5** : Taxon invasif, à distribution généralisée dans les milieux naturels non ou faiblement perturbés potentiellement colonisables, dominant ou codominant dans ces milieux et ayant un impact (avéré ou supposé) important sur l'abondance des populations et les communautés végétales envahies.

ANNEXE 3 : LISTE DES ESPÈCES VÉGÉTALES INVENTORIÉES SUR LE SITE DE L'EAR DE CHÂTEAUDUN

Nom vernaculaire	Nom scientifique	Indigénat CVL	DH2	PN	LRN	PR	LRR CVL	Rareté CVL	Niveau d'enjeu régional	Niveau d'enjeu local	DZH	Dét. ZNIEFF	EEE	Remarques
Érable champêtre ; Acéraille	<i>Acer campestre</i> L., 1753	I					LC	CC	Faible	Faible				
Érable negundo ; Érable à feuilles de frêne	<i>Acer negundo</i> L., 1753	N					NA	R	Aucun	Aucun			4	
Érable plane	<i>Acer platanoides</i> L., 1753	N					NA	AR	Faible	Faible				
Érable sycomore	<i>Acer pseudoplatanus</i> L., 1753	N					NA	C	Faible	Faible				
Achillée millefeuille ; Herbe au charpentier	<i>Achillea millefolium</i> L., 1753	I					LC	CCC	Faible	Faible				
Aigremoine eupatoire	<i>Agrimonia eupatoria</i> L., 1753	I					LC	CCC	Faible	Faible				
Agrostis stolonifère ; Agrostide stolonifère	<i>Agrostis stolonifera</i> L., 1753	I					LC	CC	Faible	Faible	x			
Ailante ; Ailante glanduleux ; Faux-verniss du Japon ; Vernis de Chine	<i>Ailanthus altissima</i> (Mill.) Swingle, 1916	N					NA	R	Aucun	Aucun			4	
Bugle petit-pin ; Bugle jaune	<i>Ajuga chamaepitys</i> (L.) Schreb., 1773	I					LC	RR	Faible	Moyen		X		Espèce inféodée aux pelouses sèches sur calcaire, habitat menacé en CVL. La station comporte de nombreux individus.
Bugle rampante	<i>Ajuga reptans</i> L., 1753	I					LC	CC	Faible	Faible				
Alliaire	<i>Alliaria petiolata</i> (M.Bieb.) Cavara & Grande, 1913	I					LC	CC	Faible	Faible				
Ail des vignes	<i>Allium vineale</i> L., 1753	I					LC	C	Faible	Faible				
Vulpin des prés	<i>Alopecurus pratensis</i> L., 1753	I					LC	AC	Faible	Faible				
Brome stérile	<i>Anisantha sterilis</i> (L.) Nevski, 1934	I					LC	CCC	Faible	Faible				
Flouve odorante	<i>Anthoxanthum odoratum</i> L., 1753	I					LC	CC	Faible	Faible				
Cerfeuil des bois	<i>Anthriscus sylvestris</i> (L.) Hoffm., 1814	I					LC	AC	Faible	Faible				
Anthyllide vulnérable	<i>Anthyllis vulneraria</i> L., 1753	I					LC	R	Faible	Faible				
Alchémille des champs	<i>Aphanes arvensis</i> L., 1753	I					LC	C	Faible	Faible				
Arabette de thalius	<i>Arabidopsis thaliana</i> (L.) Heynh., 1842	I					LC	CC	Faible	Faible				
Grande bardane	<i>Arctium lappa</i> L., 1753	I					LC	AC	Faible	Faible				
Petite bardane ; Bardane à petites têtes	<i>Arctium minus</i> (Hill) Bernh., 1800	I					LC	AC	Faible	Faible				
Sabline à feuilles de serpolet	<i>Arenaria serpyllifolia</i> L., 1753	I					LC	CC	Faible	Faible				

ANNEXE 3 : LISTE DES ESPÈCES VÉGÉTALES INVENTORIÉES SUR LE SITE DE L'EAR DE CHÂTEAUDUN

Nom vernaculaire	Nom scientifique	Indigénat CVL	DH2	PN	LRN	PR	LRR CVL	Rareté CVL	Niveau d'enjeu régional	Niveau d'enjeu local	DZH	Dét. ZNIEFF	EEE	Remarques
Fromental élevé	<i>Arrhenatherum elatius</i> (L.) P.Beauv. ex J. & C.Presl subsp. elatius	I					DD	nc	Faible	Faible				
Armoise commune	<i>Artemisia vulgaris</i> L., 1753	I					LC	CCC	Faible	Faible				
Asperge officinale	<i>Asparagus officinalis</i> L., 1753	N					NA	AC	Faible	Faible				
Aspérule à l'esquinancie ; Herbe à l'esquinancie	<i>Asperula cynanchica</i> L., 1753	I					LC	R	Faible	Faible				
Astragale à feuilles de réglisse ; Réglisse sauvage	<i>Astragalus glycyphyllos</i> L., 1753	I					LC	R	Faible	Faible				
Avoine pubescente	<i>Avenula pubescens</i> (Huds.) Dumort., 1868	I					LC	R	Faible	Faible				
Pâquerette vivace ; Pâquerette	<i>Bellis perennis</i> L., 1753	I					LC	CCC	Faible	Faible				
Bouleau verruqueux	<i>Betula pendula</i> Roth, 1788	I					LC	C	Faible	Faible				
Chlore perfoliée ; Chlorette	<i>Blackstonia perfoliata</i> (L.) Huds., 1762	I					LC	R	Faible	Faible		X		
Cotonnière dressée ;	<i>Bombycilaena erecta</i> (L.) Smoljan., 1955	I					EN	RRR	Fort	Fort		X		
Brachypode penné	<i>Brachypodium pinnatum</i> (L.) P.Beauv., 1812	S. O.					NE	-	Faible	Faible				
Brachypode des bois	<i>Brachypodium sylvaticum</i> (Huds.) P.Beauv., 1812	I					LC	CCC	Faible	Faible				
Amourette	<i>Briza media</i> L. subsp. media	I					LC	AC	Faible	Faible				
Brome érigé	<i>Bromopsis erecta</i> (Huds.) Fourr., 1869	I					LC	AC	Faible	Faible				
Brome mou	<i>Bromus hordeaceus</i> L., 1753	I					LC	CCC	Faible	Faible				
Brome en grappe	<i>Bromus racemosus</i> L. subsp. racemosus	I					DD	nc	Faible	Faible				
Bryone dioïque	<i>Bryonia cretica</i> subsp. dioica (Jacq.) Tutin, 1968	I					LC	CC	Faible	Faible				
Bunias d'Orient	<i>Bunias orientalis</i> L., 1753	N					NA	RRR	Faible	Faible				
Campanule raiponce	<i>Campanula rapunculus</i> L., 1753	I					LC	CC	Faible	Faible				
Capselle bourse-à-pasteur	<i>Capsella bursa-pastoris</i> (L.) Medik., 1792	I					LC	CCC	Faible	Faible				
Cardamine hérissée	<i>Cardamine hirsuta</i> L., 1753	I					LC	CC	Faible	Faible				
Chardon penché	<i>Carduus nutans</i> L., 1753	I					LC	AC	Faible	Faible				
Chardon à petites fleurs	<i>Carduus tenuiflorus</i> Curtis, 1793	I					LC	RR	Faible	Faible				

ANNEXE 3 : LISTE DES ESPÈCES VÉGÉTALES INVENTORIÉES SUR LE SITE DE L'EAR DE CHÂTEAUDUN

Nom vernaculaire	Nom scientifique	Indigénat CVL	DH2	PN	LRN	PR	LRR CVL	Rareté CVL	Niveau d'enjeu régional	Niveau d'enjeu local	DZH	Dét. ZNIEFF	EEE	Remarques
Laîche glauque	<i>Carex flacca</i> Schreb., 1771	I					LC	CC	Faible	Faible				
Laîche en épi	<i>Carex spicata</i> Huds., 1762	I					LC	AR	Faible	Faible				
Carline commune	<i>Carlina vulgaris</i> L., 1753	I					LC	AR	Faible	Faible				
Charme	<i>Carpinus betulus</i> L., 1753	I					LC	CCC	Faible	Faible				
Féтуque raide ; Pâturin rigide	<i>Catapodium rigidum</i> (L.) C.E.Hubb., 1953	I					LC	AR	Faible	Faible				
Centaurée jacée ; Tête de moineau	<i>Centaurea jacea</i> L., 1753	I					DD	nc	Faible	Faible				
Centaurée scabieuse	<i>Centaurea scabiosa</i> L., 1753	I					LC	AC	Faible	Faible				
Petite-centaurée commune	<i>Centaureum erythraea</i> Rafn, 1800	I					LC	C	Faible	Faible				
Céraiste commun	<i>Cerastium fontanum</i> Baumg., 1816	I					LC	CCC	Faible	Faible				
Céraiste nain	<i>Cerastium pumilum</i> Curtis, 1777	I					LC	R	Faible	Faible				
Céraiste à 5 étamines	<i>Cerastium semidecandrum</i> L., 1753	I					LC	AR	Faible	Faible				
Grande chélidoine ; Herbe à la verrue	<i>Chelidonium majus</i> L., 1753	I					LC	C	Faible	Faible				
Chénopode blanc ; Ansérine blanche	<i>Chenopodium album</i> L., 1753	I					LC	CCC	Faible	Faible				
Cirse acaule	<i>Cirsium acaulon</i> (L.) Scop., 1769	I					LC	AR	Faible	Faible				
Cirse des champs	<i>Cirsium arvense</i> (L.) Scop., 1772	I					LC	CCC	Faible	Faible				
Cirse laineux ; Cirse aranéeux	<i>Cirsium eriophorum</i> (L.) Scop., 1772	I					LC	R	Faible	Faible				
Cirse commun ; Cirse à feuilles lancéolées	<i>Cirsium vulgare</i> (Savi) Ten., 1838	I					LC	CCC	Faible	Faible				
Clématite des haies	<i>Clematis vitalba</i> L., 1753	I					LC	CC	Faible	Faible				
Calament des champs	<i>Clinopodium acinos</i> (L.) Kuntze, 1891	I					LC	R	Faible	Faible				
Clinopode commun ; Calament commun	<i>Clinopodium vulgare</i> L., 1753	I					LC	CC	Faible	Faible				
Liseron des champs	<i>Convolvulus arvensis</i> L., 1753	I					LC	CCC	Faible	Faible				
Liseron des haies	<i>Convolvulus sepium</i> L., 1753	I					LC	CCC	Faible	Faible				
Cornouiller sanguin	<i>Cornus sanguinea</i> L. subsp. <i>sanguinea</i>	I					LC	CCC	Faible	Faible				
Coronille naine ; Petite coronille	<i>Coronilla minima</i> L., 1756	I					LC	RR	Faible	Faible		X		
Herbe de la pampa	<i>Cortaderia selloana</i> (Schult. & Schult.f.) Asch. & Graebn., 1900	C					NA	-	Aucun	Aucun			2	

ANNEXE 3 : LISTE DES ESPÈCES VÉGÉTALES INVENTORIÉES SUR LE SITE DE L'EAR DE CHÂTEAUDUN

Nom vernaculaire	Nom scientifique	Indigénat CVL	DH2	PN	LRN	PR	LRR CVL	Rareté CVL	Niveau d'enjeu régional	Niveau d'enjeu local	DZH	Dét. ZNIEFF	EEE	Remarques
Noisetier ; Coudrier	<i>Corylus avellana</i> L., 1753	I					LC	CCC	Faible	Faible				
Aubépine à un style ; Epine blanche	<i>Crataegus monogyna</i> Jacq., 1775	I					LC	CCC	Faible	Faible				
Crépide hérissée	<i>Crepis setosa</i> Haller f., 1797	N					NA	CC	Faible	Faible				
Gaillet croisette	<i>Cruciata laevipes</i> Opiz, 1852	I					LC	CC	Faible	Faible				
Crételle	<i>Cynosurus cristatus</i> L., 1753	I					LC	AR	Faible	Faible				
Genêt à balais	<i>Cytisus scoparius</i> (L.) Link, 1822	I					LC	CCC	Faible	Faible				
Dactyle aggloméré	<i>Dactylis glomerata</i> L., 1753	I					LC	CCC	Faible	Faible				
Herbe à la taupe ; Stramoine commune	<i>Datura stramonium</i> L., 1753	N					NA	AR	Aucun	Aucun			3	
Carotte sauvage	<i>Daucus carota</i> L. subsp. <i>carota</i>	I					LC	CCC	Faible	Faible				
Cabaret des oiseaux ; Cardère à foulon	<i>Dipsacus fullonum</i> L., 1753	I					LC	CC	Faible	Faible				
Drave printanière	<i>Draba verna</i> L., 1753	I					LC	CC	Faible	Faible				
Panic pied-de-coq	<i>Echinochloa crus-galli</i> (L.) P.Beauv., 1812	I					LC	CC	Faible	Faible				
Vipérine commune	<i>Echium vulgare</i> L., 1753	I					LC	C	Faible	Faible				
Chiendent des chiens	<i>Elymus caninus</i> (L.) L., 1755	I					LC	AR	Faible	Faible				
Epilobe à petites fleurs	<i>Epilobium parviflorum</i> Schreb., 1771	I					LC	AC	Faible	Faible	x			
Epilobe à quatre angles	<i>Epilobium tetragonum</i> L., 1753	I					LC	CC	Faible	Faible	x			
Vergerette du Canada	<i>Erigeron canadensis</i> L., 1753	N					NA	CCC	Aucun	Aucun			3	
Bec-de-grue à feuilles de ciguë ; Erodium à feuilles de ciguë	<i>Erodium cicutarium</i> (L.) L'Hér., 1789	I					LC	CC	Faible	Faible				
Panicaut champêtre ; Chardon Roland	<i>Eryngium campestre</i> L., 1753	I					LC	CC	Faible	Faible				
Euphorbe petit-cyprès	<i>Euphorbia cyparissias</i> L., 1753	I					LC	C	Faible	Faible				
Euphorbe fluette	<i>Euphorbia exigua</i> L., 1753	I					LC	AC	Faible	Faible				
Euphrase raide ; Euphrase droite	<i>Euphrasia stricta</i> D.Wolff ex J.F.Lehm., 1809	I					DD	R	Faible	Faible				
Fétuque de Léman	<i>Festuca lemanii</i> Bastard, 1809	I					LC	RR	Faible	Faible				
Fétuque de Timbal-Lagrange	<i>Festuca marginata</i> (Hack.) K.Richt., 1890	I					LC	R	Faible	Faible				

ANNEXE 3 : LISTE DES ESPÈCES VÉGÉTALES INVENTORIÉES SUR LE SITE DE L'EAR DE CHÂTEAUDUN

Nom vernaculaire	Nom scientifique	Indigénat CVL	DH2	PN	LRN	PR	LRR CVL	Rareté CVL	Niveau d'enjeu régional	Niveau d'enjeu local	DZH	Dét. ZNIEFF	EEE	Remarques
Fétuque des moutons	<i>Festuca ovina</i> (Groupe)	I					LC	AR	Faible	Faible				
Fraisier des bois	<i>Fragaria vesca</i> L., 1753	I					LC	CCC	Faible	Faible				
Fumeterre officinale	<i>Fumaria officinalis</i> L., 1753	I					LC	AC	Faible	Faible				
Gaillet gratteron	<i>Galium aparine</i> L., 1753	I					LC	CCC	Faible	Faible				
Gaillet mollugine ; Caille-lait blanc	<i>Galium mollugo</i> L., 1753	I					DD	nc	Faible	Faible				
Gaillet odorant ; Aspérule odorante ; Belle-étoile	<i>Galium odoratum</i> (L.) Scop., 1771	I					LC	RRR	Faible	Faible		X		
Gaillet jaune ; Caille-lait jaune	<i>Galium verum</i> L., 1753	I					LC	CC	Faible	Faible				
Géranium découpé	<i>Geranium dissectum</i> L., 1755	I					LC	CCC	Faible	Faible				
Géranium à feuilles molles	<i>Geranium molle</i> L., 1753	I					LC	CC	Faible	Faible				
Géranium herbe-à-Robert	<i>Geranium robertianum</i> L., 1753	I					LC	CCC	Faible	Faible				
Géranium à feuilles rondes	<i>Geranium rotundifolium</i> L., 1753	I					LC	AC	Faible	Faible				
Benoîte des villes ; Benoîte commune	<i>Geum urbanum</i> L., 1753	I					LC	CCC	Faible	Faible				
Lierre terrestre	<i>Glechoma hederacea</i> L., 1753	I					LC	CCC	Faible	Faible				
Lierre grimpant	<i>Hedera helix</i> f. <i>helix</i>	I					LC	CCC	Faible	Faible				
Hélianthème des Apennins	<i>Helianthemum apenninum</i> (L.) Mill., 1768	I					LC	RR	Moyen	Moyen		X		
Hélianthème jaune ; Hélianthème nummulaire ; Hélianthème commun	<i>Helianthemum nummularium</i> (L.) Mill., 1768	I					LC	AR	Faible	Faible				
Avoine des près	<i>Helictochloa pratensis</i> (L.) Romero Zarco, 2011	I					LC	RR	Faible	Faible				
Héliotrope d'Europe	<i>Heliotropium europaeum</i> L., 1753	I					LC	R	Faible	Faible				
Hellébore fétide ; Pied-de-Griffon	<i>Helleborus foetidus</i> L., 1753	I					LC	R	Faible	Faible				
Picride fausse-vipérine	<i>Helminthotheca echioides</i> (L.) Holub, 1973	I					LC	C	Faible	Faible				
Berce commune ; Berce sphondyle ; Patte d'ours	<i>Heracleum sphondylium</i> L. subsp. <i>sphondylium</i>	I					LC	CCC	Faible	Faible				
Herniaire glabre	<i>Herniaria glabra</i> L., 1753	I					LC	AR	Faible	Faible				
Orchis bouc	<i>Himantoglossum hircinum</i> (L.) Spreng., 1826	I					LC	AC	Faible	Faible				
Hippocrepis à toupet ; Fer à cheval	<i>Hippocrepis comosa</i> L., 1753	I					LC	AR	Faible	Faible				

ANNEXE 3 : LISTE DES ESPÈCES VÉGÉTALES INVENTORIÉES SUR LE SITE DE L'EAR DE CHÂTEAUDUN

Nom vernaculaire	Nom scientifique	Indigénat CVL	DH2	PN	LRN	PR	LRR CVL	Rareté CVL	Niveau d'enjeu régional	Niveau d'enjeu local	DZH	Dét. ZNIEFF	EEE	Remarques
Houlque laineuse	<i>Holcus lanatus</i> L., 1753	I					LC	CCC	Faible	Faible				
Millepertuis perforé	<i>Hypericum perforatum</i> L., 1753	I					LC	CCC	Faible	Faible				
Porcelle enracinée	<i>Hypochaeris radicata</i> L., 1753	I					LC	CCC	Faible	Faible				
Inule conyze ; Inule rude ; Herbe des mouches	<i>Inula conyza</i> DC., 1836	I					LC	AC	Faible	Faible				
Iris fétide ; Iris gigot	<i>Iris foetidissima</i> L., 1753	I					LC	AR	Faible	Faible				
Séneçon jacobée	<i>Jacobaea vulgaris</i> Gaertn., 1791	I					LC	CCC	Faible	Faible				
Noyer commun	<i>Juglans regia</i> L., 1753	N					NA	AC	Faible	Faible	x			
Jonc glauque ; Jonc courbé ; Jonc des jardiniers	<i>Juncus inflexus</i> L., 1753	I					LC	CC	Faible	Faible	x			
Knautie des champs	<i>Knautia arvensis</i> (L.) Coult., 1828	I					LC	C	Faible	Faible				
Laitue sauvage ; Laitue scariole	<i>Lactuca serriola</i> L., 1756	I					LC	CC	Faible	Faible				
Lamier blanc ; Ortie blanche	<i>Lamium album</i> L., 1753	I					LC	AR	Faible	Faible				
Gesse à larges feuilles	<i>Lathyrus latifolius</i> L., 1753	N					NA	R	Faible	Faible				
Gesse sans vrille	<i>Lathyrus nissolia</i> L., 1753	I					LC	RR	Faible	Faible		X		
Gesse des prés	<i>Lathyrus pratensis</i> L., 1753	I					LC	CC	Faible	Faible				
Gesse tubéreuse ; Macusson	<i>Lathyrus tuberosus</i> L., 1753	I					LC	AR	Faible	Faible				
Passerage champêtre	<i>Lepidium campestre</i> (L.) R.Br., 1812	I					LC	AR	Faible	Faible				
Marguerite commune	<i>Leucanthemum vulgare</i> Lam., 1779	I					DD	nc	Faible	Faible				
Troène commun	<i>Ligustrum vulgare</i> L., 1753	I					LC	CCC	Faible	Faible				
Linaire commune	<i>Linaria vulgaris</i> Mill., 1768	I					LC	CC	Faible	Faible				
Lin cathartique	<i>Linum catharticum</i> L. var. <i>catharticum</i>	I					LC	AC	Faible	Faible				
Lin à feuilles étroites	<i>Linum tenuifolium</i> L., 1753	I					LC	RR	Faible	Faible		X		
Ivraie vivace ; Ray-gras commun	<i>Lolium perenne</i> L., 1753	I					LC	CCC	Faible	Faible				
Chèvrefeuille des bois	<i>Lonicera periclymenum</i> L., 1753	I					LC	CCC	Faible	Faible				
Lotier corniculé	<i>Lotus corniculatus</i> L., 1753	I					LC	CCC	Faible	Faible				
Luzule des champs	<i>Luzula campestris</i> (L.) DC., 1805	I					LC	C	Faible	Faible				
Mouron des champs	<i>Lysimachia arvensis</i> (L.) U.Manns & Anderb., 2009	I					LC	CCC	Faible	Faible				

ANNEXE 3 : LISTE DES ESPÈCES VÉGÉTALES INVENTORIÉES SUR LE SITE DE L'EAR DE CHÂTEAUDUN

Nom vernaculaire	Nom scientifique	Indigénat CVL	DH2	PN	LRN	PR	LRR CVL	Rareté CVL	Niveau d'enjeu régional	Niveau d'enjeu local	DZH	Dét. ZNIEFF	EEE	Remarques
Mouron bleu	Lysimachia foemina (Mill.) U.Manns & Anderb., 2009	I					LC	AR	Faible	Faible				
Salicaire pourpier d'eau	Lythrum portula (L.) D.A.Webb, 1967	I					LC	AR	Faible	Faible	x			
Mauve musquée	Malva moschata L., 1753	I					LC	AR	Faible	Faible				
Petite mauve ; Mauve négligée	Malva neglecta Wallr., 1824	I					LC	C	Faible	Faible				
Matricaire camomille	Matricaria chamomilla var. recutita (L.) Grierson, 1974	S. O.					NE	-	Faible	Faible				
Matricaire fausse-camomille	Matricaria discoidea DC., 1838	N					NA	AC	Faible	Faible				
Luzerne tachetée	Medicago arabica (L.) Huds., 1762	I					LC	C	Faible	Faible				
Luzerne lupuline ; Minette	Medicago lupulina L., 1753	I					LC	CCC	Faible	Faible				
Luzerne naine	Medicago minima (L.) L., 1754	I					LC	R	Faible	Faible				
Mélampyre des champs	Melampyrum arvense L., 1753	I					LC	R	Faible	Faible				
Mercuriale annuelle	Mercurialis annua L., 1753	I					LC	CC	Faible	Faible				
Sabline hybrine ; Sabline intermédiaire	Minuartia hybrida (Vill.) Schischk., 1936	I					LC	AC	Faible	Faible				
Muscari à toupet	Muscari comosum (L.) Mill., 1768	I					LC	AC	Faible	Faible				
Myosotis des champs	Myosotis arvensis Hill, 1764	I					LC	CC	Faible	Faible				
Myosotis bicolore	Myosotis discolor Pers., 1797	I					LC	AR	Faible	Faible				
Myosotis ramifié	Myosotis ramosissima Rochel, 1814	I					LC	AR	Faible	Faible				
Odontite jaune ; Euphrase jaune	Odontites luteus (L.) Clairv., 1811	S. O.					NE	-	Faible	Faible				
Odontite rouge ; Odontite de printemps ; Euphrase rouge	Odontites vernus (Bellardi) Dumort., 1827	I					LC	AC	Faible	Faible				
Esparcette ; Sainfoin	Onobrychis viciifolia Scop., 1772	N					NA	RR	Faible	Faible				
Bugrane épineuse	Ononis spinosa L., 1753	I					LC	CC	Faible	Faible				
Onopordon fausse-acanthe ; Chardon aux ânes	Onopordum acanthium L., 1753	I					LC	AR	Faible	Faible				
Ophrys abeille	Ophrys apifera Huds., 1762	I					LC	R	Faible	Faible				
Ophrys araignée ; Ophrys guêpe	Ophrys aranifera Huds., 1778	I					LC	R	Faible	Faible				
Orchis pourpre	Orchis purpurea Huds., 1762	I					LC	AR	Faible	Faible				
Origan commun	Origanum vulgare L., 1753	I					LC	C	Faible	Faible				

ANNEXE 3 : LISTE DES ESPÈCES VÉGÉTALES INVENTORIÉES SUR LE SITE DE L'EAR DE CHÂTEAUDUN

Nom vernaculaire	Nom scientifique	Indigénat CVL	DH2	PN	LRN	PR	LRR CVL	Rareté CVL	Niveau d'enjeu régional	Niveau d'enjeu local	DZH	Dét. ZNIEFF	EEE	Remarques
Dâme-d'onze-heures ;	<i>Ornithogalum umbellatum</i> L., 1753	I					DD	nc	Faible	Faible				
Orobanche du panicaut ; Orobanche violette	<i>Orobanche amethystea</i> Thuill., 1799	I					LC	R	Faible	Faible				
Coquelicot	<i>Papaver rhoeas</i> L., 1753	I					LC	CC	Faible	Faible				
Vigne-vierge commune	<i>Parthenocissus inserta</i> (A.Kern.) Fritsch, 1922	N					NA	R	Aucun	Aucun			4	
Panais cultivé	<i>Pastinaca sativa</i> L., 1753	I					LC	C	Faible	Faible				
Fléole des prés	<i>Phleum pratense</i> L., 1753	I					LC	nc	Faible	Faible				
Picride fausse-éperviaire	<i>Picris hieracioides</i> L., 1753	I					LC	CCC	Faible	Faible				
Piloselle	<i>Pilosella officinarum</i> F.W.Schultz & Sch.Bip., 1862	I					LC	CCC	Faible	Faible				
Petit boucage ; Boucage saxifrage	<i>Pimpinella saxifraga</i> L., 1753	I					LC	C	Faible	Faible				
Pin sylvestre	<i>Pinus sylvestris</i> L., 1753	N					NA	AC	Faible	Faible				
Plantain corne-de-cerf ; Pied-de-corbeau	<i>Plantago coronopus</i> L., 1753	I					LC	C	Faible	Faible				
Plantain lancéolé	<i>Plantago lanceolata</i> L., 1753	I					LC	CCC	Faible	Faible				
Grand plantain ; Plantain majeur	<i>Plantago major</i> L., 1753	I					LC	CCC	Faible	Faible				
Plantain moyen	<i>Plantago media</i> L., 1753	I					LC	AR	Faible	Faible				
Orchis verdâtre ; Orchis vert	<i>Platanthera chlorantha</i> (Custer) Rchb., 1828	I					LC	AR	Faible	Faible				
Pâturin annuel	<i>Poa annua</i> L., 1753	I					LC	CCC	Faible	Faible				
Pâturin des bois	<i>Poa nemoralis</i> L., 1753	I					LC	C	Faible	Faible				
Pâturin des prés	<i>Poa pratensis</i> L., 1753	I					LC	CC	Faible	Faible				
Pâturin commun	<i>Poa trivialis</i> L., 1753	I					LC	CC	Faible	Faible				
Renouée des oiseaux	<i>Polygonum aviculare</i> L., 1753	I					LC	CCC	Faible	Faible				
Peuplier du Canada	<i>Populus x canadensis</i> Moench, 1785	C					NA	-	Faible	Faible				
Potamot nageant	<i>Potamogeton natans</i> L., 1753	I					LC	R	Faible	Faible				
Potentille rampante ; Quintefeuille	<i>Potentilla reptans</i> L., 1753	I					LC	CCC	Faible	Faible				
Potentille de Tabernaemontanus	<i>Potentilla tabernaemontani</i> Asch., 1891	I					LC	AC	Faible	Faible				

ANNEXE 3 : LISTE DES ESPÈCES VÉGÉTALES INVENTORIÉES SUR LE SITE DE L'EAR DE CHÂTEAUDUN

Nom vernaculaire	Nom scientifique	Indigénat CVL	DH2	PN	LRN	PR	LRR CVL	Rareté CVL	Niveau d'enjeu régional	Niveau d'enjeu local	DZH	Dét. ZNIEFF	EEE	Remarques
Petite sanguisorbe	<i>Poterium sanguisorba</i> L., 1753	I					LC	CC	Faible	Faible				
Primevère officinale ; Coucou	<i>Primula veris</i> L., 1753	I					LC	CCC	Faible	Faible				
Scille d'automne	<i>Prospero autumnale</i> (L.) Speta, 1982	I				PR	LC	RR	Faible	Faible		X		
Brunelle à grandes fleurs	<i>Prunella grandiflora</i> (L.) Schöller, 1775	I					LC	RR	Faible	Faible		X		
Brunelle laciniée ; Brunelle blanche	<i>Prunella laciniata</i> (L.) L., 1763	I					LC	R	Faible	Faible				
Brunelle commune	<i>Prunella vulgaris</i> L., 1753	I					LC	CCC	Faible	Faible				
Merisier vrai ; Cerisiers des oiseaux	<i>Prunus avium</i> (L.) L., 1755	I					LC	CC	Faible	Faible				
Laurier-cerise	<i>Prunus laurocerasus</i> L., 1753	C					NA	-	Aucun	Aucun			3	
Bois de Sainte-Lucie	<i>Prunus mahaleb</i> L., 1753	N					NA	AR	Faible	Faible				
Epine-noire ; Prunellier	<i>Prunus spinosa</i> L., 1753	I					LC	CCC	Faible	Faible				
Bambou du japon	<i>Pseudosasa japonica</i> (Siebold & Zucc. ex Steud.) Makino ex Nakai, 1925	C					NA	-	Faible	Faible				
Renoncule âcre	<i>Ranunculus acris</i> L., 1753	I					LC	CCC	Faible	Faible				
Renoncule bulbeuse	<i>Ranunculus bulbosus</i> L., 1753	I					LC	CC	Faible	Faible				
Renoncule à petites fleurs	<i>Ranunculus parviflorus</i> L., 1758	I					LC	RR	Faible	Faible				
Renoncule rampante	<i>Ranunculus repens</i> L., 1753	I					LC	CCC	Faible	Faible	x			
Réséda jaune	<i>Reseda lutea</i> L., 1753	I					LC	AC	Faible	Faible				
Réséda des teinturiers ; Réséda jaunâtre	<i>Reseda luteola</i> L., 1753	I					LC	AC	Faible	Faible				
Petit rhinanthé	<i>Rhinanthus minor</i> L., 1756	I					LC	AR	Faible	Faible				
Cassis	<i>Ribes nigrum</i> L., 1753	N					NA	RRR	Faible	Faible	x			
Robinier faux-acacia	<i>Robinia pseudoacacia</i> L., 1753	N					NA	CC	Aucun	Aucun			5	
Rosier des haies	<i>Rosa agrestis</i> Savi, 1798	I					LC	RR	Faible	Faible		X		
Rosier des chiens	<i>Rosa canina</i> (Groupe)	I					LC	CCC	Faible	Faible				
Rosier bleue	<i>Rubus caesius</i> L., 1753	I					LC	AC	Faible	Faible	x			
Ronce commune	<i>Rubus fruticosus</i> (Groupe)	I					DD	CCC	Faible	Faible				
Oseille des prés	<i>Rumex acetosa</i> L., 1753	I					LC	CCC	Faible	Faible				
Petite oseille	<i>Rumex acetosella</i> L., 1753	I					LC	CC	Faible	Faible				

ANNEXE 3 : LISTE DES ESPÈCES VÉGÉTALES INVENTORIÉES SUR LE SITE DE L'EAR DE CHÂTEAUDUN

Nom vernaculaire	Nom scientifique	Indigénat CVL	DH2	PN	LRN	PR	LRR CVL	Rareté CVL	Niveau d'enjeu régional	Niveau d'enjeu local	DZH	Dét. ZNIEFF	EEE	Remarques
Oseille crépue	<i>Rumex crispus</i> L., 1753	I					LC	CCC	Faible	Faible				
Oseille à feuilles obtuses	<i>Rumex obtusifolius</i> L., 1753	I					LC	CC	Faible	Faible				
Oseille sanguine ; Patience sanguine	<i>Rumex sanguineus</i> L., 1753	I					LC	CC	Faible	Faible	x			
Sagine apétale	<i>Sagina apetala</i> Ard., 1763	I					LC	AC	Faible	Faible				
Saule à feuille d'Olivier	<i>Salix atrocinnerea</i> Brot., 1804	I					LC	CC	Faible	Faible	x			
Saule cendré	<i>Salix cinerea</i> L., 1753	I					LC	C	Faible	Faible	x			
Sauge des prés	<i>Salvia pratensis</i> L., 1753	I					LC	AC	Faible	Faible				
Sureau yèble	<i>Sambucus ebulus</i> L., 1753	I					LC	AR	Faible	Faible				
Sureau noir	<i>Sambucus nigra</i> L., 1753	I					LC	CCC	Faible	Faible				
Saponaire officinale ; Savonnière	<i>Saponaria officinalis</i> L., 1753	I					LC	AR	Faible	Faible				
Saxifrage à trois doigts	<i>Saxifraga tridactylites</i> L., 1753	I					LC	AC	Faible	Faible				
Fétuque des prés	<i>Schedonorus pratensis</i> (Huds.) P.Beauv., 1812	I					LC	R	Faible	Faible				
Orpin acre ; Poivre de muraille	<i>Sedum acre</i> L., 1753	I					LC	AC	Faible	Faible				
Orpin blanc	<i>Sedum album</i> L., 1753	I					LC	AR	Faible	Faible				
Orpin rougeâtre	<i>Sedum rubens</i> L., 1753	I					LC	AR	Faible	Faible				
Séséli des montagnes	<i>Seseli montanum</i> L., 1753	I					LC	AC	Faible	Faible				
Rubéole des champs	<i>Sherardia arvensis</i> L., 1753	I					LC	AC	Faible	Faible				
Compagnon blanc	<i>Silene latifolia</i> Poir., 1789	I					LC	CCC	Faible	Faible				
Silène commun ; Silène enflé	<i>Silene vulgaris</i> (Moench) Garcke, 1869	I					LC	AC	Faible	Faible				
Moutarde des champs	<i>Sinapis arvensis</i> L., 1753	I					LC	C	Faible	Faible				
Morelle douce-amère	<i>Solanum dulcamara</i> L., 1753	I					LC	CCC	Faible	Faible	x			
Morelle noire	<i>Solanum nigrum</i> L., 1753	I					LC	CC	Faible	Faible				
Laiteron rude	<i>Sonchus asper</i> (L.) Hill, 1769	I					LC	CCC	Faible	Faible				
Laiteron potager	<i>Sonchus oleraceus</i> L., 1753	I					LC	CC	Faible	Faible				
Spiranthe d'automne	<i>Spiranthes spiralis</i> (L.) Chevall., 1827	I				PR	EN	RRR	Fort	Fort		X		
Stellaire holostée	<i>Stellaria holostea</i> L., 1753	I					LC	CC	Faible	Faible				

ANNEXE 3 : LISTE DES ESPÈCES VÉGÉTALES INVENTORIÉES SUR LE SITE DE L'EAR DE CHÂTEAUDUN

Nom vernaculaire	Nom scientifique	Indigénat CVL	DH2	PN	LRN	PR	LRR CVL	Rareté CVL	Niveau d'enjeu régional	Niveau d'enjeu local	DZH	Dét. ZNIEFF	EEE	Remarques
Mouron des oiseaux	<i>Stellaria media</i> (L.) Vill., 1789	I					LC	CCC	Faible	Faible				
Tanaisie commune	<i>Tanacetum vulgare</i> L., 1753	I					LC	AR	Faible	Faible				
Pissenlit	<i>Taraxacum ruderalia</i> (Groupe)	I					LC	CCC	Faible	Faible				
Germandrée petit-chêne	<i>Teucrium chamaedrys</i> L., 1753	I					LC	AR	Faible	Faible		X		
Germandrée des montagnes	<i>Teucrium montanum</i> L., 1753	I					LC	R	Faible	Faible		X		
Thym précoce	<i>Thymus praecox</i> Opiz, 1824	I					DD	AR	Faible	Faible				
Thym faux-pouliot ; Thym laineux	<i>Thymus pulegioides</i> L., 1753	I					LC	AC	Faible	Faible				
Torilis faux-cerfeuil	<i>Torilis japonica</i> (Houtt.) DC., 1830	I					LC	C	Faible	Faible				
Salsifis des prés	<i>Tragopogon pratensis</i> L., 1753	I					LC	C	Faible	Faible				
Trèfle des champs ; Pied de lièvre	<i>Trifolium arvense</i> L., 1753	I					LC	AC	Faible	Faible				
Trèfle des champs ; Trèfle jaune	<i>Trifolium campestre</i> Schreb., 1804	I					LC	CC	Faible	Faible				
Trèfle douteux	<i>Trifolium dubium</i> Sibth., 1794	I					LC	C	Faible	Faible				
Trèfle fraise	<i>Trifolium fragiferum</i> L., 1753	I					LC	AC	Faible	Faible				
Trèfle hybride	<i>Trifolium hybridum</i> L., 1753	I					LC	R	Faible	Faible				
Trèfle des prés	<i>Trifolium pratense</i> L., 1753	I					LC	CCC	Faible	Faible				
Trèfle blanc ; Trèfle rampant	<i>Trifolium repens</i> L., 1753	I					LC	CCC	Faible	Faible				
Trèfle rude	<i>Trifolium scabrum</i> L., 1753	I					NT	RR	Moyen	Moyen		X		
Avoine jaunâtre ; Avoine dorée	<i>Trisetum flavescens</i> (L.) P.Beauv., 1812	I					LC	AR	Faible	Faible				
Orme champêtre ; Petit orme	<i>Ulmus minor</i> Mill., 1768	I					LC	CCC	Faible	Faible				
Grande ortie ; Ortie dioïque	<i>Urtica dioica</i> L., 1753	I					LC	CCC	Faible	Faible				
Mâche doucette	<i>Valerianella locusta</i> f. <i>carinata</i> (Loisel.) Devesa, J.López & R.Gonzalo, 2005	I					LC	AR	Faible	Faible				
Molène bouillon-blanc	<i>Verbascum thapsus</i> L., 1753	I					LC	AR	Faible	Faible				
Verveine officinale	<i>Verbena officinalis</i> L., 1753	I					LC	CCC	Faible	Faible				
Véronique des champs	<i>Veronica arvensis</i> L., 1753	I					LC	CCC	Faible	Faible				
Véronique petit-chêne	<i>Veronica chamaedrys</i> L., 1753	I					LC	CCC	Faible	Faible				
Véronique de Perse	<i>Veronica persica</i> Poir., 1808	N					NA	CCC	Faible	Faible				

ANNEXE 3 : LISTE DES ESPÈCES VÉGÉTALES INVENTORIÉES SUR LE SITE DE L'EAR DE CHÂTEAUDUN

Nom vernaculaire	Nom scientifique	Indigénat CVL	DH2	PN	LRN	PR	LRR CVL	Rareté CVL	Niveau d'enjeu régional	Niveau d'enjeu local	DZH	Dét. ZNIEFF	EEE	Remarques
Véronique prostrée	Veronica prostrata L., 1762	S. O.			NT		NE	-	Faible	Faible				
Véronique à feuilles de serpolet	Veronica serpyllifolia L., 1753	I					LC	C	Faible	Faible				
Viorne mancienne	Viburnum lantana L., 1753	I					LC	AC	Faible	Faible				
Vesce à épis	Vicia cracca L., 1753	I					LC	AC	Faible	Faible				
Vesce hérissée	Vicia hirsuta (L.) Gray, 1821	I					LC	C	Faible	Faible				
Vesce cultivée	Vicia sativa L. subsp. sativa	N					NA	nc	Faible	Faible				
Vesce des haies	Vicia sepium L., 1753	I					LC	C	Faible	Faible				
Vesce à petites feuilles	Vicia tenuifolia Roth, 1788	I					LC	R	Faible	Faible				
Violette des chiens	Viola canina L., 1753	I					LC	R	Faible	Faible		X		
Violette hérissée	Viola hirta L., 1753	I					LC	AC	Faible	Faible				
Violette odorante	Viola odorata L., 1753	I					LC	C	Faible	Faible				
Vulpie queue-de-rat	Vulpia myuros (L.) C.C.Gmel., 1805	I					LC	AC	Faible	Faible				
Vulpie unilatérale	Vulpia unilateralis (L.) Stace, 1978	I					LC	RR	Faible	Faible				

ANNEXE 3 : LISTE DES OISEAUX INVENTORIES

Légende

Dir.Ois. : directive 2009/147/CE du Parlement Européen et du Conseil du 30 novembre 2009 concernant la conservation des oiseaux sauvages (directive « Oiseaux »).

Ann. I : espèces inscrites à l'annexe I de la directive faisant l'objet de mesures spéciales de conservation en particulier en ce qui concerne leur habitat (Zone de Protection Spéciale).

PN : protection nationale

Liste des espèces protégées à l'échelle nationale en vertu de l'arrêté du 29 octobre 2009 fixant la liste des oiseaux protégés sur l'ensemble du territoire et les modalités de leur protection, modifié par l'arrêté du 21 juillet 2015

x : espèces inscrites à l'article 3 pour lesquelles la destruction, la perturbation des individus et des sites de reproduction et de repos sont interdits ainsi que le transport et le commerce.

LRN : liste rouge nationale (migr : oiseaux de passage ; nich : oiseaux nicheurs)

MNHN, Comité français UICN, LPO, SEOF et ONCFS, 2016. Liste rouge des oiseaux de France métropolitaine.

(CR = en danger critique ; EN = en danger ; VU = vulnérable ; NT = quasi menacée ; LC = préoccupation mineure ; DD = données insuffisantes).

LRR : liste rouge régionale

Liste rouge des oiseaux nicheurs de la région Centre - Val de Loire (validée par le CSRPN en novembre 2013).

(CR = en danger critique ; EN = en danger ; VU = vulnérable ; NT = quasi menacée ; LC = préoccupation mineure ; DD = données insuffisantes ; NA = non applicable).

Rareté régionale Centre-Val de Loire : fondée sur l'estimation du nombre de couples nicheurs en s'appuyant en particulier sur les références suivantes

Perthuis, 2002. L'avifaune de la région Centre - Val de Loire : synopsis des connaissances. Recherches Naturalistes en Région Centre - Val de Loire, mai 2002, n° 11 : 17-30.

Thiollay & Bretagnolle (coord.), 2004. Rapaces nicheurs de France. Distribution, effectifs et conservation. Delachaux et Niestlé, Paris, 175 p.

DIREN Centre, 2004. Natura 2000 - Les milieux et espèces d'intérêt européen connus en région Centre - Val de Loire.

Atlas des Oiseaux nicheurs de France (2005-2012) : nombre de mailles (probable + certain / possible) par région [http://www.atlas-ornitho.fr/index.php?m_id=505]

(TR = très rare ; R = rare ; AR = assez rare ; AC = assez commun ; C = commun ; TC = très commun ; INT = introduit).

✓ **Oiseaux nicheurs sur site**

Nom français	Nom scientifique	Dir.Ois.	PN	LRN migr (2011)	LRN hiv (2011)	LRN nich (2016)	LRR	Rareté régionale	Niveau d'enjeu régional	Niveau d'enjeu local	Remarques
Accenteur mouchet	<i>Prunella modularis</i>		x			LC	LC	TC	Faible	Faible	2019 : 16/05/19
Alouette des champs	<i>Alauda arvensis</i>					NT	NT	TC	Moyen	Faible	2019 : Plusieurs dizaines de couples estimés sur la base (16/5/19)

ANNEXE 4 : LISTE DES ESPÈCES D'OISEAUX INVENTORIÉES SUR LE SITE DE L'EAR DE CHÂTEAUDUN

Nom français	Nom scientifique	Dir.Ois.	PN	LRN migr (2011)	LRN hiv (2011)	LRN nich (2016)	LRR	Rareté régionale	Niveau d'enjeu régional	Niveau d'enjeu local	Remarques
Bécasse des bois	<i>Scolopax rusticola</i>					LC	NT	AR	Moyen	Moyen	2019 : abondante en automne et en hiver, régulière en été dans la réserve de chasse (tableaux de chasse 2011-2019 et piégeage 2007-2018, comm. pers. M. Sevestre, 2019)
Bergeronnette grise	<i>Motacilla alba</i>		x			LC	LC	TC	Faible	Faible	2019 : 16/05/19
Bergeronnette printanière	<i>Motacilla flava</i>		x	DD		LC	LC	AC	Faible	Faible	2019 : quelques couples dans la réserve de chasse (16/05/19)
Bruant jaune	<i>Emberiza citrinella</i>		x			VU	NT	TC	Moyen	Moyen	2017 : 1 à 2 mâles chanteur au niveau du Poulmic (Biotope) 2019 : 16/05/19
Bruant proyer	<i>Emberiza calandra</i>		x			LC	NT	C	Faible	Faible	2019 : 16/05/19
Caille des blés	<i>Coturnix coturnix</i>					LC	LC	AC	Faible	Faible	2019 : peu commune et peu chassée : 1 ind depuis 10 ans (tableaux de chasse 2011-2019 et piégeage 2007-2018, comm. pers. M. Sevestre, 2019)
Chardonneret élégant	<i>Carduelis carduelis</i>		x			VU	LC	TC	Faible	Faible	2017 : Présent au niveau de Nivouville (Biotope) 2019 : 16/05/2019
Cochevis huppé	<i>Galerida cristata</i>		x			LC	VU	AR	Assez fort	Assez fort	2019 : un couple à proximité du Poulmic (23/07/19)
Corneille noire	<i>Corvus corone</i>					LC	LC	TC	Faible	Faible	2019 : 16/05/19
Coucou gris	<i>Cuculus canorus</i>		x	DD		LC	LC	C	Faible	Faible	2019 : 16/05/19
Épervier d'Europe	<i>Accipiter nisus</i>		x			LC	LC	C	Faible	Faible	2011 : irrégulier (données transmises par le Cen Centre-Val de Loire en 2018) 2019 : un couple sur la base (comm. pers. M. Sevestre, 2019)
Étourneau sansonnet	<i>Sturnus vulgaris</i>					LC	LC	TC	Faible	Faible	2019 : 16/05/19
Faisan de Colchide	<i>Phasianus colchicus</i>					LC	NA	INT	Faible	Faible	2019 : 16/05/19
Faucon crécerelle	<i>Falco tinnunculus</i>		x			NT	LC	C	Faible	Faible	2019 : 16/05/19 (nid sur une des 3 grandes antennes)
Fauvette à tête noire	<i>Sylvia atricapilla</i>		x			LC	LC	TC	Faible	Faible	2019 : 16/05/19
Fauvette des jardins	<i>Sylvia borin</i>		x	DD		NT	LC	TC	Faible	Faible	2018 : 17/5/18 2019 : 01/07/19
Fauvette grisette	<i>Sylvia communis</i>		x	DD		LC	LC	TC	Faible	Faible	2019 : 16/05/19
Geai des chênes	<i>Garrulus glandarius</i>					LC	LC	C	Faible	Faible	2019 : 16/05/19
Grimpereau des jardins	<i>Certhia brachydactyla</i>		x			LC	LC	TC	Faible	Faible	2019 : 16/05/19
Grive draine	<i>Turdus viscivorus</i>					LC	LC	C	Faible	Faible	2019 : 16/05/19
Grive musicienne	<i>Turdus philomelos</i>					LC	LC	TC	Faible	Faible	2019 : 16/05/19

ANNEXE 4 : LISTE DES ESPÈCES D'OISEAUX INVENTORIÉES SUR LE SITE DE L'EAR DE CHÂTEAUDUN

Nom français	Nom scientifique	Dir.Ois.	PN	LRN migr (2011)	LRN hiv (2011)	LRN nich (2016)	LRR	Rareté régionale	Niveau d'enjeu régional	Niveau d'enjeu local	Remarques
Hibou des marais	<i>Asio flammeus</i>	Ann. I	x			VU	CR	OCC	Fort	Fort	2014 : nicheuse au sud de la Vielle piste allemande, observé fin mars – début avril par la personne en charge de la gestion des espaces naturels (observation interne base aérienne, donnée transmise par le Cen Centre-Val de Loire en 2018)
Hibou moyen-duc	<i>Asio otus</i>		x			LC	LC	AC	Faible	Faible	2011 : ALLARD Charlotte & BLANC Perrine le 01/12/11 (donnée transmise par le Cen Centre-Val de Loire en 2018) 2018 : dortoir régulier dans la fruticée (jusqu'à 8 ind. le 08/08/18)
Hirondelle de fenêtre	<i>Delichon urbicum</i>		x	DD		NT	LC	TC	Faible	Faible	2019 : 16/05/2019
Hirondelle rustique	<i>Hirundo rustica</i>		x	DD		NT	LC	TC	Faible	Faible	2019 : 16/05/2019
Huppe fasciée	<i>Upupa epops</i>		x			LC	LC	AC	Moyen	Moyen	2019 : un couple noté dans le mess des officiers, fréquente une bonne partie de la base ; présent tous les ans (comm. pers. M. Sevestre, 2019) [représenté sur la cartographie mais couple non localisé avec précision]
Hypolaïs polyglotte	<i>Hippolais polyglotta</i>		x			LC	LC	TC	Faible	Faible	2019 : 16/05/19
Linotte mélodieuse	<i>Carduelis cannabina</i>		x			VU	NT	C	Faible	Faible	2017 : Présente au niveau des secteurs de Nivouville, Vielle piste allemande et Le Poulmic (Biotope) 2019 : 16/05/2019
Merle noir	<i>Turdus merula</i>					LC	LC	TC	Faible	Faible	2019 : 16/05/19
Mésange à longue queue	<i>Aegithalos caudatus</i>		x			LC	LC	TC	Faible	Faible	2019 : 16/05/19
Mésange bleue	<i>Cyanistes caeruleus</i>		x			LC	LC	TC	Faible	Faible	2019 : 16/05/19
Mésange charbonnière	<i>Parus major</i>		x			LC	LC	TC	Faible	Faible	2019 : 16/05/19
Moineau domestique	<i>Passer domesticus</i>		x			LC	LC	TC	Faible	Faible	2019 : 16/05/19
Œdicnème criard	<i>Burhinus oedicephalus</i>	Ann. I	x			LC	LC	AC	Moyen	Moyen	2019 : de nombreux couples sont répartis sur les différentes pelouses de la base et du mess, avec une concentration plus importante dans la partie sud-est et est de la base. Des regroupements postnuptiaux allant jusqu'à 26 individus ont également été notés.
Perdrix grise	<i>Perdix perdix</i>					LC	NT	C	Moyen	Moyen	2011 : donnée transmise par le Cen Centre-Val de Loire en 2018 2019 : peu commune, observée mais non chassée (tableaux de chasse 2011-2019 et piégeage 2007-2018, comm. pers. M. Sevestre, 2019)

ANNEXE 4 : LISTE DES ESPÈCES D'OISEAUX INVENTORIÉES SUR LE SITE DE L'EAR DE CHÂTEAUDUN

Nom français	Nom scientifique	Dir.Ois.	PN	LRN migr (2011)	LRN hiv (2011)	LRN nich (2016)	LRR	Rareté régionale	Niveau d'enjeu régional	Niveau d'enjeu local	Remarques
Perdrix rouge	<i>Alectoris rufa</i>					LC	LC	TC	Faible	Faible	2019 : commune (tableaux de chasse 2011-2019 et piégeage 2007-2018, comm. pers. M. Sevestre, 2019) ; 16/05/2019
Pic épeiche	<i>Dendrocopos major</i>		x			LC	LC	C	Faible	Faible	2019 : 16/05/19
Pic vert	<i>Picus viridis</i>		x			LC	LC	C	Faible	Faible	2019 : 16/05/19
Pie bavarde	<i>Pica pica</i>					LC	LC	TC	Faible	Faible	2019 : 16/05/19
Pigeon colombin	<i>Columba oenas</i>					LC	LC	AC	Faible	Faible	2019 : 16/05/19
Pigeon domestique	<i>Columba livia</i>					DD	LC	INT	Faible	Faible	2019 : 16/05/19
Pigeon ramier	<i>Columba palumbus</i>					LC	LC	TC	Faible	Faible	2019 : 16/05/19
Pinson des arbres	<i>Fringilla coelebs</i>		x			LC	LC	TC	Faible	Faible	2019 : 16/05/19
Pipit farlouse	<i>Anthus pratensis</i>		x		DD	VU	VU	AR	Assez fort	Assez fort	2017 : 5 mâles chanteurs vus ou entendus au niveau des secteurs de Nivouville et Vielle piste allemande (Biotope) 2019 : plusieurs couples dans les prairies et pelouses autour de la vielle piste allemande
Pipit rousseline	<i>Anthus campestris</i>	Ann. I	x			LC	CR	TR	Très fort	Très fort	2019 : 2 individus présents au nord de la piste d'atterrissage et 2 individus probables sur le Mess des officiers le 01/07/19
Pouillot véloce	<i>Phylloscopus collybita</i>		x			LC	LC	TC	Faible	Faible	2019 : 16/05/19
Rossignol philomèle	<i>Luscinia megarhynchos</i>		x			LC	LC	TC	Faible	Faible	2019 : 16/05/19
Rougegorge familier	<i>Erithacus rubecula</i>		x			LC	LC	TC	Faible	Faible	2019 : 16/05/19
Rougequeue à front blanc	<i>Phoenicurus phoenicurus</i>		x			LC	LC	C	Faible	Faible	2019 : 16/05/19
Rougequeue noir	<i>Phoenicurus ochruros</i>		x			LC	LC	C	Faible	Faible	2019 : 16/05/19
Tarier pâtre	<i>Saxicola rubicola</i>		x			NT	LC	C	Faible	Faible	2019 : 16/05/19
Tourterelle des bois	<i>Streptopelia turtur</i>					VU	LC	C	Faible	Faible	2019 : 16/05/19
Tourterelle turque	<i>Streptopelia decaocto</i>					LC	LC	C	Faible	Faible	2019 : 16/05/19
Troglodyte mignon	<i>Troglodytes troglodytes</i>		x			LC	LC	TC	Faible	Faible	2019 : 16/05/19
Verdier d'Europe	<i>Chloris chloris</i>		x			VU	LC	TC	Faible	Faible	2019 : 16/05/19

ANNEXE 9 : LISTE DES LEPIDOPTERES RHOPALOCERES, ZYGENES ET ASCALAPHES INVENTORIES

Légende pour les lépidoptères rhopalocères, zygènes et ascalaphes :

Dir.Hab. : directive 2006/105/CE du Conseil du 20 novembre 2006 modifiant la directive n° 92/43/CEE du Conseil du 21/05/92 concernant la conservation des habitats naturels ainsi que de la faune et de la flore sauvages (directive « Habitats, Faune et Flore »).

Ann. 2 : « espèces animales d'intérêt communautaire dont la conservation nécessite la désignation de zones spéciales de conservation (inscrites à l'annexe II de la directive) »

Ann. 2 * : « espèces animales d'intérêt communautaire prioritaire dont la conservation nécessite la désignation de zones spéciales de conservation et pour lesquelles la Communauté Européenne porte une responsabilité particulière sur leur conservation, compte tenu de l'importance de la part de leur aire de répartition naturelle (inscrites à l'annexe II de la directive) ».

Ann. 4 : « espèces animales d'intérêt communautaire qui nécessitent une protection stricte (inscrites à l'annexe IV de la directive) »

PN : protection nationale

Liste des espèces protégées à l'échelle nationale en vertu de l'arrêté du 23 avril 2007 fixant les listes des insectes protégés sur l'ensemble du territoire et les modalités de leur protection.

Art.2 : espèces inscrites à l'article 2 pour lesquelles la destruction, la perturbation des individus et des sites de reproduction et de repos sont interdits ainsi que le transport et le commerce ;

Art.3 : espèces inscrites à l'article 3 pour lesquelles la destruction, la perturbation des individus sont interdits ainsi que le transport et le commerce.

LRN : liste rouge nationale

UICN France, MNHN, OPIE & SEF (2014). La Liste rouge des espèces menacées en France – Chapitre Papillons de jour de France métropolitaine. Paris, France.

(CR = en danger critique ; EN = en danger ; VU = vulnérable ; NT = quasi menacée ; LC = préoccupation mineure ; DD = données insuffisantes ; NA = non applicable).

LRR : liste rouge régionale

Liste rouge des lépidoptères de la région Centre en 2008 (validation CSRPN d'avril 2008).

(CR = en danger critique ; EN = en danger ; VU = vulnérable ; NT = quasi menacée ; Ø = préoccupation mineure).

Rareté régionale : évaluation de la rareté régionale

La rareté est établie à dire d'expert et d'après la cartographie en ligne des Rhopalocères de l'Indre (voir www.indrenature.net et www.papillonsindre.fr), de la présence/absence des papillons en région Centre grâce au site internet de P. Mothiron (voir www.lepinet.fr), complété par Indre Nature, 2012. *Liste des lépidoptères rhopalocères de l'Indre*. Page web et par l'atlas des papillons du Loiret (ARCHAUX F., CHATARD P., FAUCHEUX F., LEVEQUE A., 2015).

Niveau d'enjeu régional :

Niveau d'enjeu établi d'après le niveau de menace et de rareté de l'espèce au niveau régional (cf. Méthodes d'étude)

ANNEXE 5 : LISTE DES ESPÈCES D'INSECTES INVENTORIÉES SUR LE SITE DE L'EAR DE CHÂTEAUDUN

Nom français	Nom scientifique	Dir.Hab. (Ann. II)	Dir.Hab. (Ann. IV)	PN	LRN	LRR	Rareté régionale	Niveau d'enjeu régional	Niveau d'enjeu local	Remarques
Amaryllis	<i>Pyronia tithonus</i>				LC		TC	Faible	Faible	2019 : 23/7/19
Argus bleu-nacré	<i>Polyommatus coridon</i>				LC		AR	Moyen	Moyen	2013 : 9 individus (THOMAS Philippe & PRATZ Jean-Louis le 26/08/13 ; données transmises par le Cen Centre-Val de Loire en 2018 et 2019) 2019 : un seul individu a été observé le 20/08/19 au niveau de pelouses pionnières autour du Poulmic. La population estimée pour l'ensemble de l'aire d'étude est de petite taille (probablement une dizaine d'individus).
Azuré bleu céleste	<i>Polyommatus bellargus</i>				LC		AC	Faible	Faible	2019 : 23/7/19
Azuré commun	<i>Polyommatus icarus</i>				LC		TC	Faible	Faible	2019 : 23/7/19
Azuré des Nerpruns	<i>Celastrina argiolus</i>				LC		C	Faible	Faible	; données transmises par le Cen Centre-Val de Loire en 2018 et 2019)
Belle-Dame	<i>Vanessa cardui</i>				LC		TC	Faible	Faible	2019 : 23/7/19
Citron	<i>Gonepteryx rhamni</i>				LC		TC	Faible	Faible	2019 : 23/7/19
Collier-de-coraïl	<i>Aricia agestis</i>				LC		C	Faible	Faible	2019 : 23/7/19
Cuivré commun	<i>Lycaena phlaeas</i>				LC		C	Faible	Faible	2019 : 1/7/19
Demi-deuil	<i>Melanargia galathea</i>				LC		TC	Faible	Faible	2019 : 23/7/19
Fadet commun	<i>Coenonympha pamphilus</i>				LC		TC	Faible	Faible	2019 : 23/7/19
Flambé	<i>Iphiclides podalirius</i>				LC		C	Faible	Faible	2019 : 23/7/19
Fluoré	<i>Colias alfacariensis</i>				LC		AR	Moyen	Moyen	2011-2013 : population d'une trentaine d'individus sur les landes et pelouses sèches de la base (BLANC Perrine & GARNIER Jean-Paul le 05/09/11, THOMAS Philippe & PRATZ Jean-Louis le 26/08/13 ; données transmises par le Cen Centre-Val de Loire en 2018 et 2019) 2019 : il a été observé ponctuellement dans les pelouses mésophiles, les pelouses méso-xérophiles et les friches thermophiles. Sa population locale est probablement de petite taille et estimé à une à quelques dizaines d'individus.
Hermite	<i>Chazara briseis</i>				VU	CR	TR	Très fort	Très fort	Historique : une seule autre station existante à ce jour en Indre-et-Loire (ORB) ; données historiques (du 19ème au années 60) en divers point de la région à partir de mi-août (comm. pers. Antoine Lévêque) 2013 : espèce présumée disparue du département, une population d'une dizaine d'individus (6f et 4m) redécouverte en le 26/08/13 sur la base militaire (CERCOPE : THOMAS Philippe & PRATZ Jean-Louis ; données transmises par le Cen Centre-Val de Loire en 2018 et 2019) 2016 : plusieurs individus au niveau de la Vielle piste allemande et du Poulmic (données Biotope) 2019 : ses populations sont d'une belle taille au regard de l'espèce (entre 50 et 70 individus estimée en 2019), mais semble noter des variations interannuelles. Il fréquente les pelouses xérophiles à mésoxérophiles, voire sur de belles pelouses pionnières et n'a pas été observé sur le mess des officiers. L'espèce a été observée de la troisième décennie de juillet à tout début septembre pour les derniers individus, sans pic notable.
Hespérie de la Mauve	<i>Pyrgus malvae</i>				LC		AC	Faible	Faible	2019 : 23/7/19

ANNEXE 5 : LISTE DES ESPÈCES D'INSECTES INVENTORIÉES SUR LE SITE DE L'EAR DE CHÂTEAUDUN

Nom français	Nom scientifique	Dir.Hab. (Ann. II)	Dir.Hab. (Ann. IV)	PN	LRN	LRR	Rareté régionale	Niveau d'enjeu régional	Niveau d'enjeu local	Remarques
Hespérie de l'Alcée	<i>Carcharodus alceae</i>				LC		AC	Faible	Faible	2016-17 : donnée Biotope
Hespérie des Sanguisorbes	<i>Spialia sertorius</i>				LC		R	Assez fort	Assez fort	2013 : 3 individus (THOMAS Philippe & PRATZ Jean-Louis le 26/08/13 ; données transmises par le Cen Centre-Val de Loire en 2018 et 2019) 2019 : plusieurs individus ont été observés de manière dispersée sur les pelouses mésophiles à xérophiles de la base. La population estimée est seulement d'une dizaine à quelques dizaines d'individus.
Hespérie du Chiendent	<i>Thymelicus acteon</i>				LC		AC	Faible	Faible	2019 : 1/7/19
Machaon	<i>Papilio machaon</i>				LC		C	Faible	Faible	2013 : données transmises par le Cen Centre-Val de Loire en 2018 et 2019
Mégère, Satyre	<i>Lasiommata megera</i>				LC		TC	Faible	Faible	2019 : 23/7/19
Mercure	<i>Arethusana arethusa</i>				LC	VU	R	Assez fort	Fort	2011-2013 : population d'une cinquantaine d'individus sur les landes et pelouses sèches de la base (BLANC Perrine & GARNIER Jean-Paul le 05/09/11, THOMAS Philippe & PRATZ Jean-Louis le 26/08/13 ; données transmises par le Cen Centre-Val de Loire en 2018 et 2019) 2019 : il peut atteindre des effectifs relativement importants estimés à plusieurs centaines d'individus (ce qui est classique pour cette espèce qui peut voler par milliers). Il exploite préférentiellement les pelouses xérophiles à mésophiles et est noté ponctuellement sur les friches thermophiles et des secteurs fauchés d'ourlets calcicoles. Il est présent sur la base et sur le mess des officiers. Niveau d'enjeu augmenté d'un niveau (population de belle taille répartie sur plusieurs secteurs fonctionnellement connectés).
Myrtil	<i>Maniola jurtina</i>				LC		TC	Faible	Faible	2019 : 23/7/19
Paon du jour	<i>Inachis io</i>				LC		TC	Faible	Faible	2019 : 23/7/19
Petite Violette	<i>Boloria dia</i>				LC		C	Faible	Faible	2019 : 23/7/19
Piérade de la Moutarde	<i>Leptidea sinapis</i>				LC		C	Faible	Faible	2019 : 23/7/19
Piérade de la Rave	<i>Pieris rapae</i>				LC		TC	Faible	Faible	2019 : 23/7/19
Piérade du Chou	<i>Pieris brassicae</i>				LC		TC	Faible	Faible	2019 : 23/7/19
Piérade du Navet	<i>Pieris napi</i>				LC		TC	Faible	Faible	2019 : 23/7/19
Point de Hongrie	<i>Erynnis tages</i>				LC		C	Faible	Faible	2019 : 23/7/19
Souci	<i>Colias crocea</i>				LC		TC	Faible	Faible	2019 : 23/7/19
Thécla de la Ronce	<i>Callophrys rubi</i>				LC		AC	Faible	Faible	2019 : 23/7/19

ANNEXE 5 : LISTE DES ESPÈCES D'INSECTES INVENTORIÉES SUR LE SITE DE L'EAR DE CHÂTEAUDUN

Nom français	Nom scientifique	Dir.Hab. (Ann. II)	Dir.Hab. (Ann. IV)	PN	LRN	LRR	Rareté régionale	Niveau d'enjeu régional	Niveau d'enjeu local	Remarques
Thécla du Prunier	<i>Satyrium pruni</i>				LC	NT	AR	Moyen	Moyen	2019 : un seul individu a été observé au niveau des fourrés calcicoles de la réserve de chasse, au sud de la base. Cette espèce est discrète et probablement bien présente sur l'ensemble de son habitat, bien qu'elle n'y soit jamais abondante.
Vulcain	<i>Vanessa atalanta</i>				LC		TC	Faible	Faible	2019 : 23/7/19
Zygène du Fer-à-Cheval	<i>Zygaena loti</i>				-	NT	AR	Moyen	Moyen	2019 : cette zygène n'a été observée que ponctuellement sur les pelouses mésoxérophiles de la base et du mess en août. Étant donnée sa discrétion, la population de cette espèce est estimée quelques dizaines d'individus au maximum, elle semble plus abondante sur le mess des officiers que sur la base.
Zygène transalpine	<i>Zygaena transalpina</i>				-		C	Faible	Faible	2019 : 1/7/19
Ascalaphe ambré	<i>Libelloides longicornis</i>						R	Fort	Fort	2019 : plusieurs individus de cet ascalaphe ont été observés au niveau des pelouses mésoxérophiles à mésophiles ainsi que sur des ourlets calcicoles, principalement sur la base, mais également sur le mess des officiers. La population est estimée à plusieurs dizaines d'individus.

ANNEXE 10 : LISTE DES ORTHOPTERES ET MANTES INVENTORIES

Légende pour les orthoptères :

Dir.Hab. : directive 2006/105/CE du Conseil du 20 novembre 2006 modifiant la directive n° 92/43/CEE du Conseil du 21/05/92 concernant la conservation des habitats naturels ainsi que de la faune et de la flore sauvages (directive « Habitats, Faune et Flore »).

Ann. 2 : « espèces animales d'intérêt communautaire dont la conservation nécessite la désignation de zones spéciales de conservation (inscrites à l'annexe II de la directive) »

Ann. 2 * : « espèces animales d'intérêt communautaire prioritaire dont la conservation nécessite la désignation de zones spéciales de conservation et pour lesquelles la Communauté Européenne porte une responsabilité particulière sur leur conservation, compte tenu de l'importance de la part de leur aire de répartition naturelle (inscrites à l'annexe II de la directive) ».

Ann. 4 : « espèces animales d'intérêt communautaire qui nécessitent une protection stricte (inscrites à l'annexe IV de la directive) »

PN : protection nationale

Liste des espèces protégées à l'échelle nationale en vertu de l'arrêté du 23 avril 2007 fixant les listes des insectes protégés sur l'ensemble du territoire et les modalités de leur protection.

Art.2 : espèces inscrites à l'article 2 pour lesquelles la destruction, la perturbation des individus et des sites de reproduction et de repos sont interdits ainsi que le transport et le commerce ;

Art.3 : espèces inscrites à l'article 3 pour lesquelles la destruction, la perturbation des individus sont interdits ainsi que le transport et le commerce.

LRN : liste rouge nationale

d'après SARDET E. & DEFAUT B. (coord.), 2004. *Les Orthoptères menacés en France. Liste rouge nationale et listes rouges par domaines biogéographiques*. Matériaux Orthoptériques et Entomocénétiques, 9 : 125-137.

(4 = en expansion ; 3 = stable ; 2 en déclin pressenti ; 1 = en déclin avéré)

LRR : liste rouge régionale

Liste rouge des orthoptères de la région Centre en 2012 (validation CSRPN du 11/12/2012)

(CR = en danger critique ; EN = en danger ; VU = vulnérable ; NT = quasi menacée ; LC = préoccupation mineure ; DD = données insuffisantes ; NA = non applicable).

Rareté régionale : la rareté est établie à dire d'expert et d'après :

L'Atlas UEF des Orthoptères, version mai 2007 (Union de l'Entomologie Française, 2007) (<http://tela-orthoptera.org/wakka.php?wiki=ClassementSystematique2012>) ;

VOISIN J.F. (coord.) – 2003 – Atlas des Orthoptères (Insecta : Orthoptera) et des Mantidés (Insecta : Mantodea) de France. Patrimoines Naturels, 60 : 104 p.

Cloupeau R., Bezannier F., Lett J.-M., Pratz J.-L. & Salle C., 2000. Liste commentée des Orthoptères de la région Centre (Insecta, Orthoptera). Recherches Naturalistes en région Centre, 8 : 3-16.

Indre Nature : cartographie en ligne des Orthoptères du département de l'Indre (voir www.indrenature.net).

Cloupeau R. & Pratz J.-L., 2006. Complément à la liste des Orthoptères de la région Centre. Analyse des données bibliographiques anciennes (Insecta, Orthoptera). Recherches Naturalistes en région Centre, 15 : 11-35,

(TR = très rare ; R = rare ; AR = assez rare ; AC = assez commun ; C = commun ; TC = très commun ; INT = introduit).

Niveau d'enjeu régional :

Niveau d'enjeu établi d'après le niveau de menace et de rareté de l'espèce au niveau régional (cf. Méthodes d'étude)

ANNEXE 5 : LISTE DES ESPÈCES D'INSECTES INVENTORIÉES SUR LE SITE DE L'EAR DE CHÂTEAUDUN

Nom français	Nom scientifique	Dir.Hab. (Ann. IV)	PN	LRN (Sardet & Default)	LRR	Rareté régionale	Niveau d'enjeu régional	Niveau d'enjeu local	Remarques
Criquet de la Palène	<i>Stenobothrus lineatus</i>			4	NT	AR	Moyen	Moyen	LRR 2010 : Présent dans tous les départements de la région où il est encore assez communément représenté, sans être réellement abondant. 2013 : observé par HERGOTT François, GARNIER Jean-Paul, SCHAEFFER Jean-Claude & SALLE Christian le 29/07/13 ; données transmises par le Cen Centre-Val de Loire en 2018 et 2019) 2019 : sa population est de particulièrement belle taille (plusieurs milliers d'individus estimés au total). Il fréquente la plupart des pelouses et prairies du site.
Criquet des clairières	<i>Chrysochraon dispar</i>			4	LC	C	Faible	Faible	2019 : 01/07/19
Criquet des grouettes	<i>Omocestus petraeus</i>			4	CR	TR	Très fort	Très fort	Un maximum de 10 stations dans la région, certaines probablement disparues, la base militaire est le seul site de l'Eure-et-Loir. 2018 : 2 individus capturés dans le secteur 6 (identification confirmée par Serge Gressette (Cen Centre-Val de Loire) et Eric Sardet 2019 : la population est abondante (entre 100 et 500 individus estimés sur l'ensemble de la base) sur les pelouses xérophiles et les belles pelouses méso-xérophiles de la base et plus limitée (une à quelques dizaines d'individus) sur le mess des officiers, contrairement à ce qui est habituellement connu pour cette espèce dans la région (<50 individus adultes sur des populations très morcelées).
Criquet des jachères	<i>Chorthippus mollis</i>			4	LC	AC	Faible	Faible	2019 : 02/07/19
Criquet des mouillères	<i>Euchorthippus declivus</i>			4	LC	TC	Faible	Faible	2019 : 02/07/19
Criquet des pâtures	<i>Chorthippus parallelus</i>			4	LC	TC	Faible	Faible	2019 : 02/07/19
Criquet des Pins	<i>Chorthippus vagans</i>			4	LC	AC	Faible	Faible	2019 : 05/09/19
Criquet duettiste	<i>Chorthippus brunneus</i>			4	LC	TC	Faible	Faible	2019 : 02/07/19
Criquet glauque	<i>Euchorthippus elegantulus</i>			4	LC	AC	Faible	Faible	2019 : 02/07/19
Criquet italien	<i>Calliptamus italicus</i>			4	LC	AC	Faible	Faible	2019 : 02/07/19
Criquet mélodieux	<i>Chorthippus biguttulus</i>			4	LC	TC	Faible	Faible	2019 : 02/07/19
Criquet noir-ébène	<i>Omocestus rufipes</i>			4	LC	C	Faible	Faible	2019 : 02/07/19
Criquet rouge-queue	<i>Omocestus haemorrhoidalis</i>			4	CR	TR	Très fort	-	2013 : redécouvert en août 2013 sur la base militaire (Cercopé) ; donnée non prise en compte car très probable confusion avec <i>Omocestus petraeus</i> dont des individus présentent des caractéristiques intermédiaires.

ANNEXE 5 : LISTE DES ESPÈCES D'INSECTES INVENTORIÉES SUR LE SITE DE L'EAR DE CHÂTEAUDUN

Nom français	Nom scientifique	Dir.Hab. (Ann. IV)	PN	LRN (Sardet & Default)	LRR	Rareté régionale	Niveau d'enjeu régional	Niveau d'enjeu local	Remarques
Criquet tacheté	<i>Myrmeleotettix maculatus</i>			4	EN	AR	Fort	Fort	LRR 2010 : Population régionale <1000 individus adultes, faible nombre de stations généralement isolées dans la région, peut être localement abondant, non noté en Eure-et-Loir 2016 : plusieurs individus au niveau de la Vielle piste allemande et du Poulmic (données Biotope) 2019 : une population de belle taille (plusieurs centaines à un millier d'individus estimés) de cette espèce se retrouve sur les secteurs les plus ras : pelouses xérophiles, et localement pelouses méso-xérophiles voire pelouses pionnières.
Criquet verte-échine	<i>Chorthippus dorsatus</i>			4	LC	C	Faible	Faible	2019 : 20/08/19
Decticelle bariolée	<i>Metrioptera roeselii</i>			4	LC	TC	Faible	Faible	2019 : 02/07/19
Decticelle bicolore	<i>Bicolorana bicolor</i>			4	EN	AR	Fort	Fort	LRR 2010 : Population régionale <1000 individus adultes, une demi-douzaine de stations par département dans la région 2011-13 : population d'une dizaine d'individus sur la base militaire (BLANC Perrine & GARNIER Jean-Paul le 05/09/11, HERGOTT François, GARNIER Jean-Paul, SCHAEFFER Jean-Claude & SALLE Christian le 29/07/13 ; données transmises par le Cen Centre-Val de Loire en 2018) 2016 : nombreux individus au niveau de Nivouville, de la Vielle piste allemande et du Poulmic (données Biotope) 2019 : cette espèce est bien présente au niveau des pelouses mésophiles et des talus ayant une végétation de friche thermophile avec une population estimée entre 100 à 500 individus sur l'ensemble de l'aire d'étude, ce qui en fait une population d'une très belle taille pour cette espèce dans la région.
Decticelle carroyée	<i>Platycleis tessellata</i>			4	LC	C	Faible	Faible	2019 : 02/07/19
Decticelle chagrinée	<i>Platycleis albopunctata</i>			4	LC	AC	Faible	Faible	2019 : 02/07/19
Grande Sauterelle verte	<i>Tettigonia viridissima</i>			4	LC	TC	Faible	Faible	2019 : 02/07/19
Grillon champêtre	<i>Gryllus campestris</i>			4	LC	TC	Faible	Faible	2019 : 02/07/19
Grillon d'Italie	<i>Oecanthus pellucens</i>			4	LC	TC	Faible	Faible	2019 : 02/07/19
Œdipode aigue-marine	<i>Sphingonotus caeruleans</i>			4	NT	R	Assez fort	Assez fort	LRR 2010 : en région Centre, présent surtout sur les grèves de la Loire et de l'Allier, quelques populations en marge 2019 :
Œdipode turquoise	<i>Oedipoda caerulescens</i>			4	LC	AC	Faible	Faible	2019 : 02/07/19
Phanéroptère commun	<i>Phaneroptera falcata</i>			4	LC	C	Faible	Faible	2019 : 02/07/19
Sauterelle ponctuée	<i>Leptophyes punctatissima</i>			4	LC	TC	Faible	Faible	2019 : 02/07/19

ANNEXE 5 : LISTE DES ESPÈCES D'INSECTES INVENTORIÉES SUR LE SITE DE L'EAR DE CHÂTEAUDUN

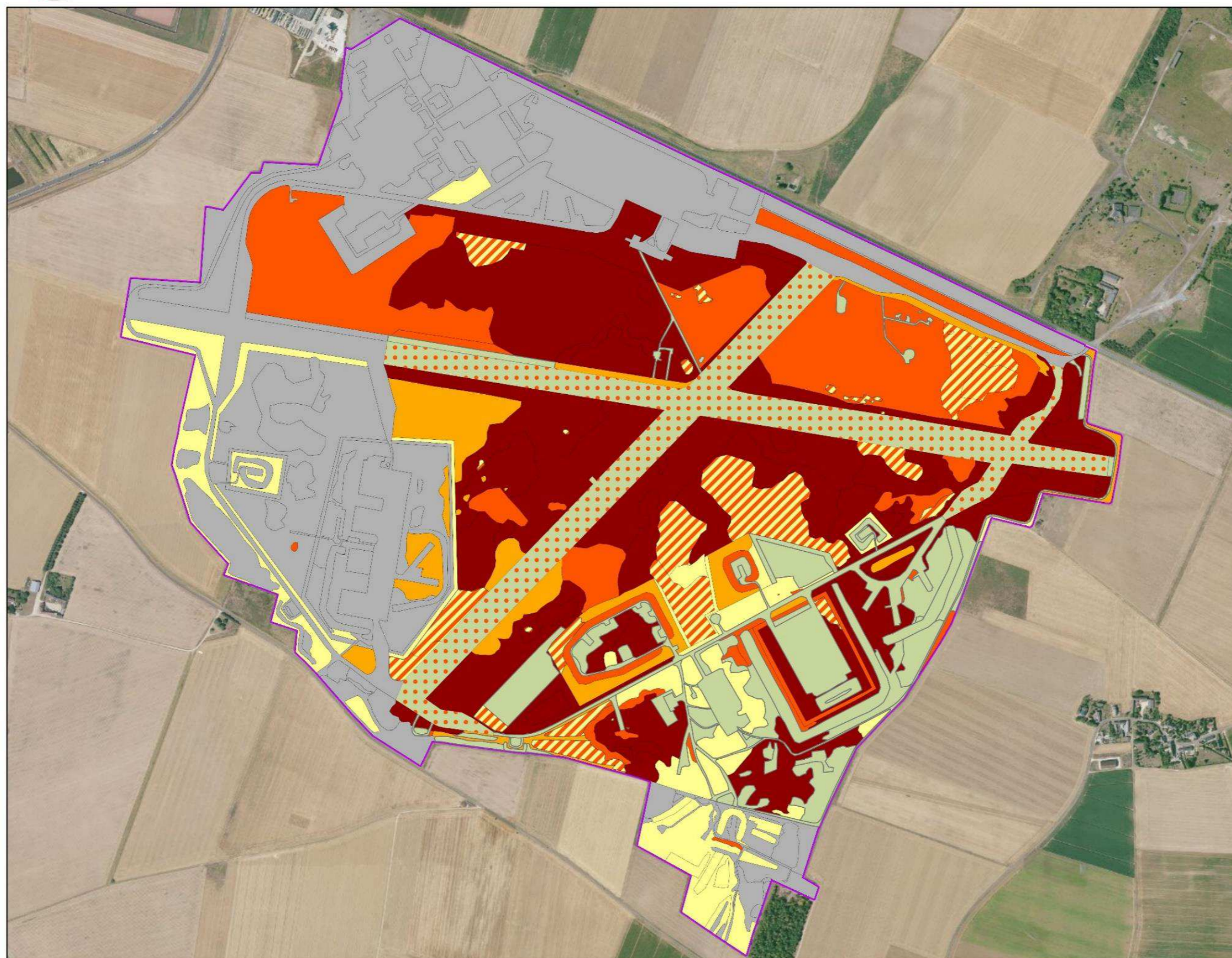
Nom français	Nom scientifique	Dir.Hab. (Ann. IV)	PN	LRN (Sardet & Default)	LRR	Rareté régionale	Niveau d'enjeu régional	Niveau d'enjeu local	Remarques
Sténobothre nain	<i>Stenobothrus stigmaticus</i>			4	EN	R	Fort	Fort	2019 : une seule population de petite taille (une dizaine d'individus) se trouve sur un ourlet calcicole dans la partie est du mess des officiers (02/08/19). Des données bibliographiques (SOE, 2017) sont à ajouter à proximité.
Mante religieuse	<i>Mantis religiosa</i>				LC	AC	Faible	Faible	2019 : quelques individus observés sur l'ensemble du site

ANNEXE 6 : CARTE DE SYNTHÈSE DES ENJEUX ÉCOLOGIQUES LE SITE DE L'EAR DE CHÂTEAUDUN



Synthèse des enjeux

Inventaires écologiques : faune, flore et habitats naturels



- Aire d'étude
- Niveau d'enjeu
 - Très fort
 - Fort
 - Assez fort
 - Moyen
 - Faible
- Zone à forte potentialité de restauration
- Enjeu faible mais nécessitant des précautions strictes en cas de projet : fréquentation fortement impactante pour les milieux alentours
- Zone de passage à préserver

N

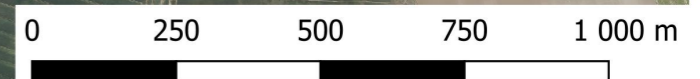
0 250 500
Mètres

Ecosphère, DDT 28, octobre 2019
Source : BD ORTHO - IGN ©

zones protégées sur les sites de l'EAR de Châteaudun



Surface zone protégée site EAR : 150 ha



DDT 28

17 Place de la République
CS 40517
28 008 CHARTRES Cedex
Tél : 02 37 20 40 60 Fax : 02 37 36 37 03

Date de la réalisation de la carte : 21 nov. 2023

Cartographie issue de BD PARCELLAIRE®
© IGN - Paris
Protocole IGN interministériel 2011
reproduction interdite
Sources des données : EDF / DDT 28
Nom du fichier :
202203_EAR279_CHATEAUDUN_simple.qgz