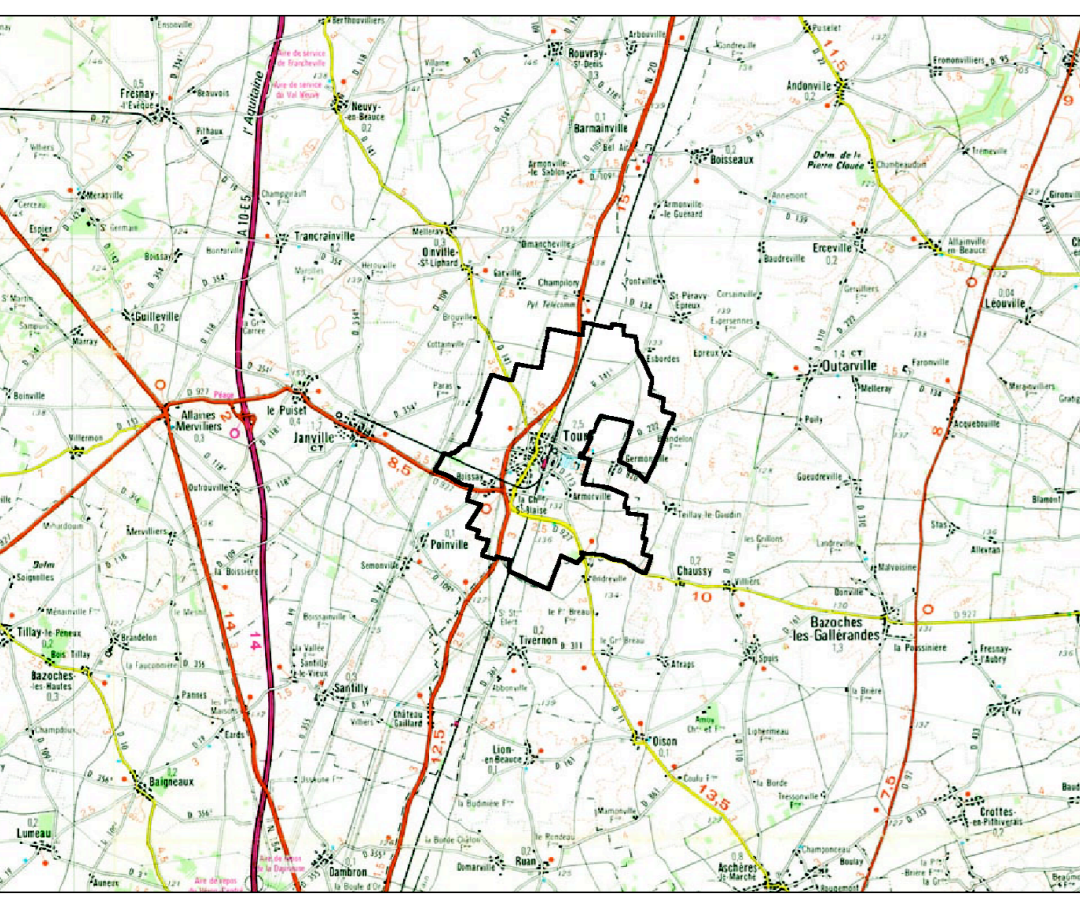


- Légende du zonage**
- Ue** Centre bourg
 - Uf** Faubourg
 - Ufa** Faubourg et hameaux, assainissement autonome
 - Ufp** Zone pavillonnaire
 - Ue** Équipements collectifs
 - Ux** Zone vouée aux activités économiques
 - Uxa** Zone vouée aux activités économiques compatibles avec la proximité d'habitations
 - 1AU** Zone d'urbanisation à court terme pour l'habitat
 - 1AUx** Zone d'urbanisation à court terme pour l'activité
 - Zone d'urbanisation à long terme
 - A** Zone réservée à l'activité agricole
 - NI** Secteur naturel de loisirs
- Plantations à réaliser
 - Terrain cultivé protégé
 - Emplacement réservé
 - Périmètre de protection des monuments historiques
 - Élément identifié (L.123-1°,7)
 - Zone de bruit
 - Périmètre de protection (voir plan 6.4 contraintes)
 - Principe d'accès
 - Règle d'implantation particulière

Commune de
TOURY
(Eure-et-Loir)

**2e modification
du plan local d'urbanisme**



- Pos approuvé le 1er septembre 1978
- 1re révision approuvée le 18 juin 1998
- Prescription de la 2e révision le 23 septembre 2002
- Annulation de la délibération d'approbation du 21 mars 2007 et du 18 décembre 2007
- 2e révision approuvée le 24 avril 2009
- 1re révision simplifiée approuvée le 12 novembre 2009
- 1re modification approuvée le 12 novembre 2009
- 2e modification approuvée le 28 novembre 2012

Vu pour être annexé à la délibération du conseil municipal du 29 novembre 2012 approuvant la 2e modification du plan local d'urbanisme de la commune de Toury

Le maire,
Laurent Leclercq

**RÈGLEMENT - DOCUMENT GRAPHIQUE
plan de zonage du sud de la commune**

Date : 27 novembre 2012 Phases : Approbation Echelle : 1 / 5 000 Pièce n° **4.2**

Mairie de Toury, 5, place Suger (28313 cedex)
tél : 02 37 90 50 60 / fax : 02 37 90 58 61 / E-mail : mairie-toury@wanadoo.fr
agence Gilson & associés Sas, urbanisme & paysage, 2, rue des Côtés, 28000 Chartres
tél : 02 37 91 08 08 / fax : 02 37 90 76 87 / e-mail : gilsonpaysage@wanadoo.fr

- Liste des emplacements réservés**
- | n° | désignation |
|----|---|
| 1. | réalisation de voirie et espace vert (bénéficiaire commune) |
| 2. | réalisation d'un ouvrage hydraulique (bénéficiaire commune) |