



CONSULTATION DU PUBLIC

Délimitation de l'Aires d'Alimentation de la prise d'eau du Moulin à Tan sur la Louette, captage d'eau destinée à la consommation humaine, classé comme prioritaire dans le SDAGE Seine Normandie au titre de l'article L.211-3 du code de l'environnement

NOTE DE PRESENTATION

1 – CADRE RÉGLEMENTAIRE

Dans la perspective de protection pérenne de la ressource en eau utilisée pour l'alimentation en eau potable, le Grenelle de l'environnement avait fixé comme objectif prioritaire l'action de protection des aires d'alimentation de 507 captages parmi les plus menacés au niveau national par les pollutions diffuses, notamment les nitrates et les produits phytosanitaires. Cet objectif a été inscrit dans la loi de programmation Grenelle I du 3 août 2009.

En 2014, suite à la conférence environnementale du mois de septembre 2013, il a été décidé d'élargir ce périmètre d'action et de doubler à l'échelon national le nombre de captages à protéger.

Ces classements en captages prioritaires reposent sur l'état de la ressource vis-à-vis des pollutions par les nitrates et/ou les pesticides et sur le caractère stratégique de la ressource en fonction de la population desservie.

Le code de l'environnement et le code rural prévoient pour protéger la ressource la délimitation d'une aire d'alimentation des captages et l'élaboration d'un programme d'action dont l'objet est de réduire les pressions polluantes sur l'aire définie. Il s'agit du dispositif des "zones soumises aux contraintes environnementales" (ZSCE), codifié dans le code de l'environnement à l'article L.211-3 II 5° par la loi sur l'eau et les milieux aquatiques du 20/12/2006. Les modalités de la procédure sont précisées aux articles R.114-1 à R.114-10 du code rural et de la pêche maritime.

Ce dispositif vient en complément de celui des périmètres de protection mis en place par le ministère de la santé pour lutter contre les pollutions ponctuelles et accidentelles. Ce dernier fait l'objet d'une procédure indépendante, conduisant à la délimitation de périmètres de protection, immédiat, rapproché et éloigné après prise d'un arrêté de déclaration d'utilité publique (DUP).

2 – OBJET DE LA PRÉSENTE CONSULTATION

La présente consultation se fait en application de la loi n°2012-1460 du 27 décembre 2012 relative à la mise en œuvre du principe de participation du public défini à l'article de la Charte de l'environnement.

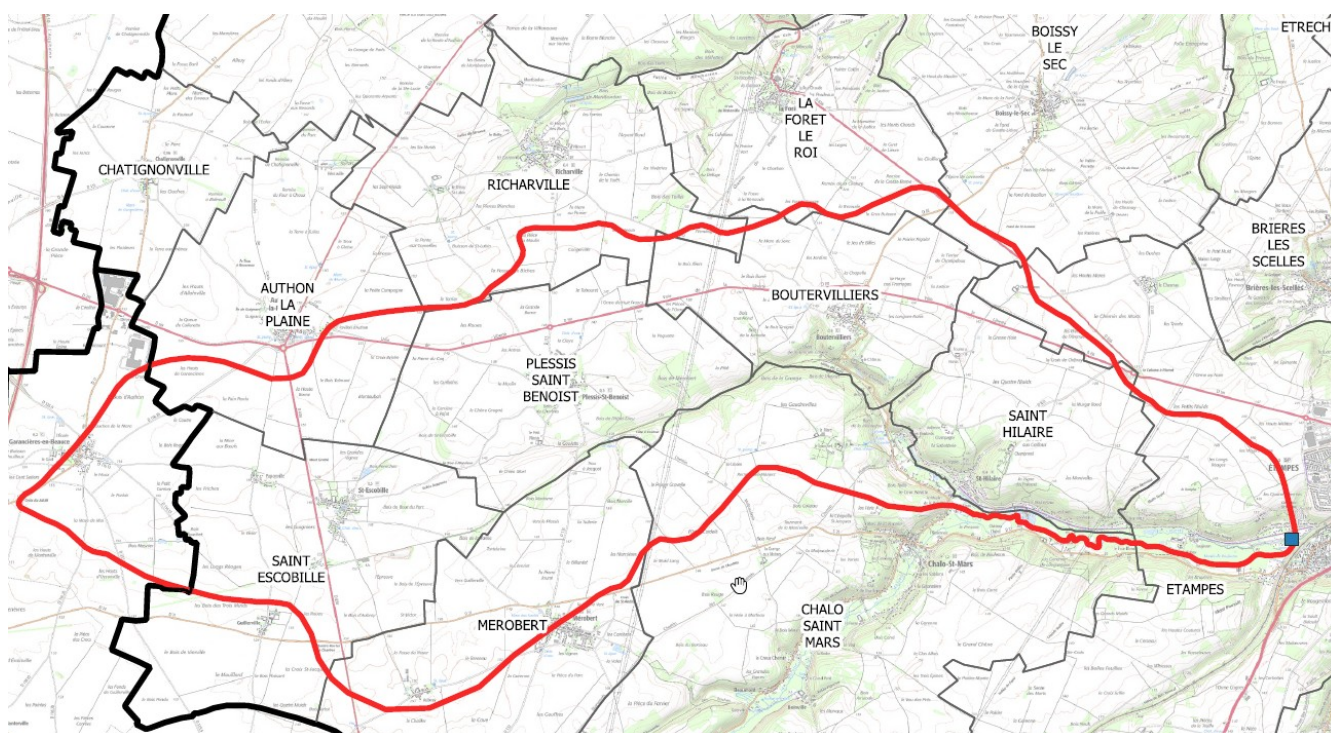
Elle concerne la délimitation de l'aire d'alimentation et de zone de protection prise d'eau du Moulin à Tan sur la Louette, classé comme prioritaires sur le département de l'Essonne.

L'aire d'alimentation d'un captage est identifiée comme étant la zone en surface sur laquelle l'eau s'infiltre ou ruisselle pour alimenter le captage.

Les aires d'alimentation de tous les captages ont été définies grâce à des études hydrogéologiques commandées par les maîtres d'ouvrages.

3 – PRÉSENTATION DU CAPTAGE

La prise d'eau du Moulin à Tan sur la Louette est située sur la commune d'Etampes. Son aire d'alimentation couvre 5 670 ha environ répartis sur 12 communes, 11 dans le département de l'Essonne et 1 dans celui de l'Eur-et-Loir : Etampes (91), Saint-Hilaire (91), Boissy-le-sec (91), La-Forêt-le-Roy(91), Boutervilliers (91), Richarville (91), Plessis-Saint-Benoît (91), Authon-La-Plaine (91), Saint-Escobille (91), Mérobert (91), Châlo-Saint-Mars (91) et Garancières-en-Beauce (28)



Caractéristiques	prise d'eau du Moulin à Tan sur la Louette
Nature de l'ouvrage	superficiel
Année de réalisation	1881
Code BSS	BSS00TXGU
Parcelle cadastrale	BH0327
adresse	44 rue du Moulin à Tan, 91150 Etampes
Coordonnées Lambert 93 (m)	X=635 976 , Y= 6 814 484 , Z= 82
Communes alimentées	Etampes (91)
Maître d'ouvrage	communauté d'agglomération de l'Etampois sud Essonne