

**ANNEXE 22 – CARTE 2018 DES COMPTAGES ROUTIERS POUR LE DEPARTEMENT DE
L'EURE-ET-LOIR ET COMPTE-RENDU DES COMPTAGES ROUTIERS DE L'ANNEE
2019 SUR LA D28**



D.G.A.A.D. - Direction des Infrastructures
Service de la Maintenance Routière



CARTE DES TRAFICS ROUTIERS 2018

AUTOROUTES, ROUTES NATIONALES, ROUTES DEPARTEMENTALES

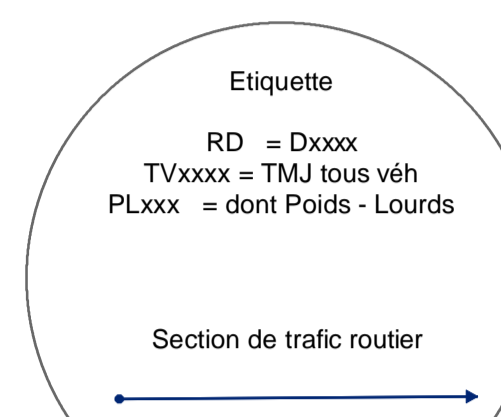
CLASSE DE TRAFIC

Trafic moyen journalier annuel tous véhicules confondus (TMJA)

0 à 400 véh / jour	3 501 à 5 000 véh / jour
401 à 2 000 véh / jour	5 001 à 15 000 véh / jour
2 001 à 3 500 véh / jour	> à 15 000 véh / jour

Année complète

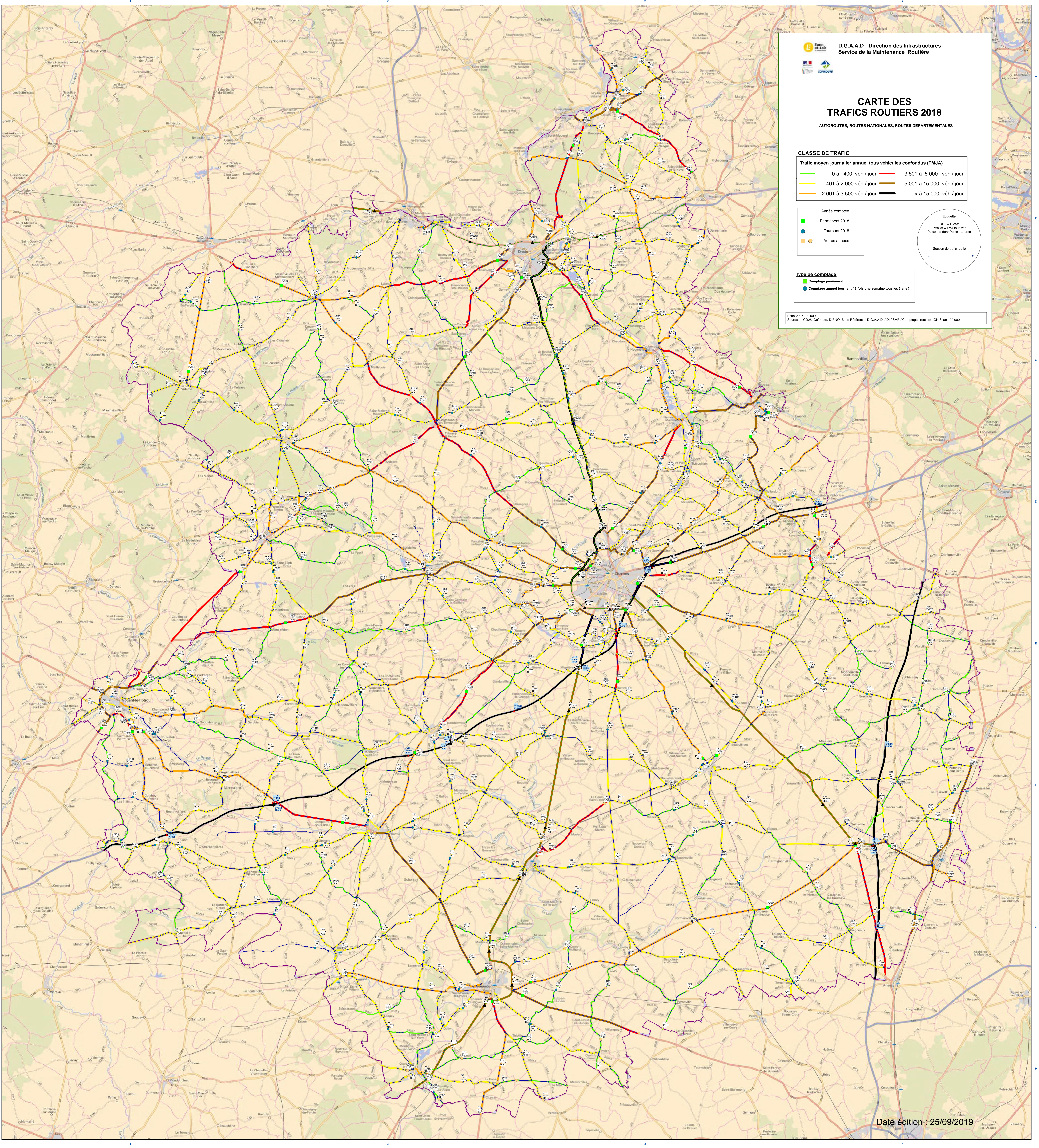
- Permanente 2018
- Tournaient 2018
- Autres années



Type de comptage

- Comptage permanent
- Comptage annuel tournant (3 fois une semaine tous les 3 ans)

Echelle 1 / 100 000
Sources : C202, Colfroute, DIRNO, Base Référentiel D.G.A.A.D. / DI / SMR / Comptages routiers IGN Scan 100 000



Localisation: Gas

Département: 28, Section.Indice: 1029.90
 Route: D28, Point Repère: 59+55

Photo du site



Plan du site



Période du rapport (jours) : 365
 Période de comptage (jours) : 365

Jour(s) manquant(s) : 0
 Disponibilité : 100,0%

Tous sens cumulés

Débit journalier moyen TOUS VEHICULES

	Lundi			Mardi			Mercredi			Jeudi			Vendredi			Samedi			Dimanche		
	NJ	Débit	%PL	NJ	Débit	%PL	NJ	Débit	%PL	NJ	Débit	%PL	NJ	Débit	%PL	NJ	Débit	%PL	NJ	Débit	%PL
Janvier	4	5 433	4,5%	5	4 552	4,6%	5	5 026	4,4%	5	5 485	4,5%	4	5 921	3,9%	4	4 538	1,6%	4	2 927	0,9%
Février	4	5 214	4,7%	4	5 379	5,2%	4	5 442	5,5%	4	5 523	4,9%	4	5 814	4,4%	4	4 692	1,8%	4	3 116	1,4%
Mars	4	5 478	4,4%	4	5 731	4,8%	4	5 673	4,9%	4	5 878	4,8%	5	6 271	4,2%	5	5 021	1,5%	5	3 236	0,9%
Avril	5	5 032	4,4%	5	5 756	5,2%	4	5 698	5,4%	4	5 839	5,1%	4	6 220	4,4%	4	5 059	1,7%	4	3 385	1,1%
Mai	4	5 641	5,2%	4	5 940	5,4%	5	4 857	4,7%	5	5 492	4,9%	5	6 223	4,7%	4	5 232	1,6%	4	3 538	1,3%
Juin	4	5 429	4,4%	4	6 182	5,0%	4	6 168	5,0%	4	6 267	5,0%	4	6 698	4,4%	5	5 469	2,2%	5	4 131	2,1%
Juillet	5	5 714	5,7%	5	5 741	5,6%	5	5 843	5,9%	4	6 070	6,3%	4	6 390	5,4%	4	4 952	2,8%	4	3 396	2,2%
Aout	4	4 472	4,5%	4	4 613	4,6%	4	4 847	4,9%	5	4 604	4,5%	5	5 146	4,3%	5	4 272	1,8%	4	2 824	1,9%
Septembre	5	5 789	5,0%	4	5 972	5,1%	4	6 075	5,4%	4	6 034	4,8%	4	6 525	4,6%	4	5 423	1,9%	5	3 580	1,3%
Octobre	4	5 632	4,6%	5	5 836	4,5%	5	6 073	4,6%	5	5 890	4,5%	4	6 280	4,0%	4	5 207	1,9%	4	3 365	1,4%
Novembre	4	5 081	4,3%	4	5 984	4,9%	4	6 113	4,9%	4	6 027	4,9%	5	5 971	3,8%	5	5 223	1,6%	4	3 297	1,3%
Décembre	5	5 439	4,3%	5	5 692	3,8%	4	5 267	4,3%	4	5 563	4,5%	4	6 050	3,7%	4	4 986	1,5%	5	3 375	1,0%
Moyenne	52	5 373	4,7%	53	5 605	4,9%	52	5 579	5,0%	52	5 695	4,9%	52	6 109	4,3%	52	5 005	1,8%	52	3 365	1,4%

Débit journalier moyen TOUS VEHICULES

	SVF			DF			JO			TCJ		
	NJ	Débit	%PL	NJ	Débit	%PL	NJ	Débit	%PL	NJ	Débit	%PL
Janvier	4	4 538	1,6%	4	2 927	0,9%	23	5 249	4,4%	31	4 858	3,8%
Février	4	4 692	1,8%	4	3 116	1,4%	20	5 474	4,9%	28	5 025	4,2%
Mars	5	5 021	1,5%	5	3 236	0,9%	21	5 828	4,6%	31	5 280	3,7%
Avril	4	5 059	1,7%	4	3 385	1,1%	22	5 680	4,9%	30	5 291	4,2%
Mai	4	5 232	1,6%	4	3 538	1,3%	23	5 617	4,9%	31	5 299	4,2%
Juin	5	5 469	2,2%	5	4 131	2,1%	20	6 149	4,8%	30	5 699	4,0%
Juillet	4	4 952	2,8%	4	3 396	2,2%	23	5 928	5,8%	31	5 475	5,1%
Aout	5	4 272	1,8%	4	2 824	1,9%	22	4 749	4,5%	31	4 424	3,9%
Septembre	4	5 423	1,9%	5	3 580	1,3%	21	6 065	5,0%	30	5 565	4,2%
Octobre	4	5 207	1,9%	4	3 365	1,4%	23	5 941	4,4%	31	5 514	3,9%
Novembre	5	5 223	1,6%	4	3 297	1,3%	21	5 841	4,5%	30	5 399	3,8%
Décembre	4	4 986	1,5%	5	3 375	1,0%	22	5 599	4,1%	31	5 161	3,5%
Moyenne	52	5 005	1,8%	52	3 365	1,4%	261	5 672	4,7%	365	5 248	4,0%

Localisation: Gas

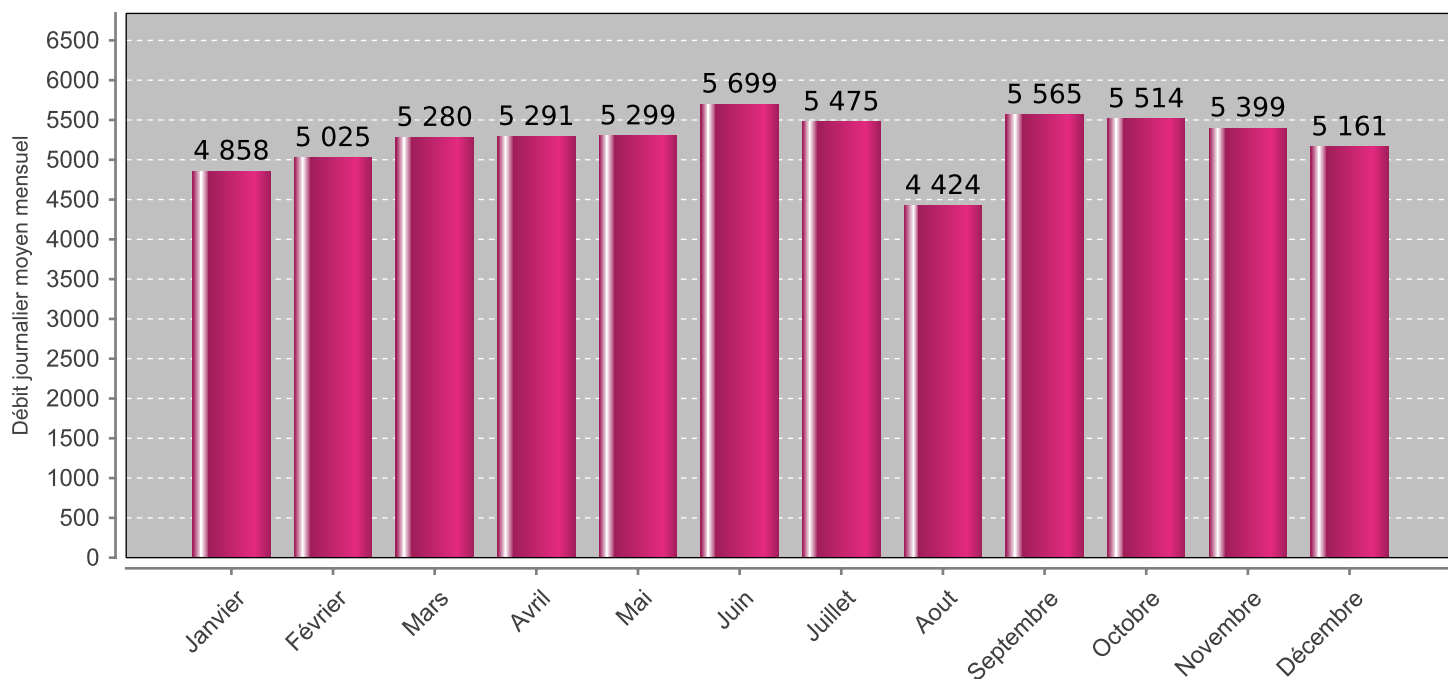
Département: 28, Section.Indice: 1029.90
 Route: D28, Point Repère: 59+55

Tous sens cumulés

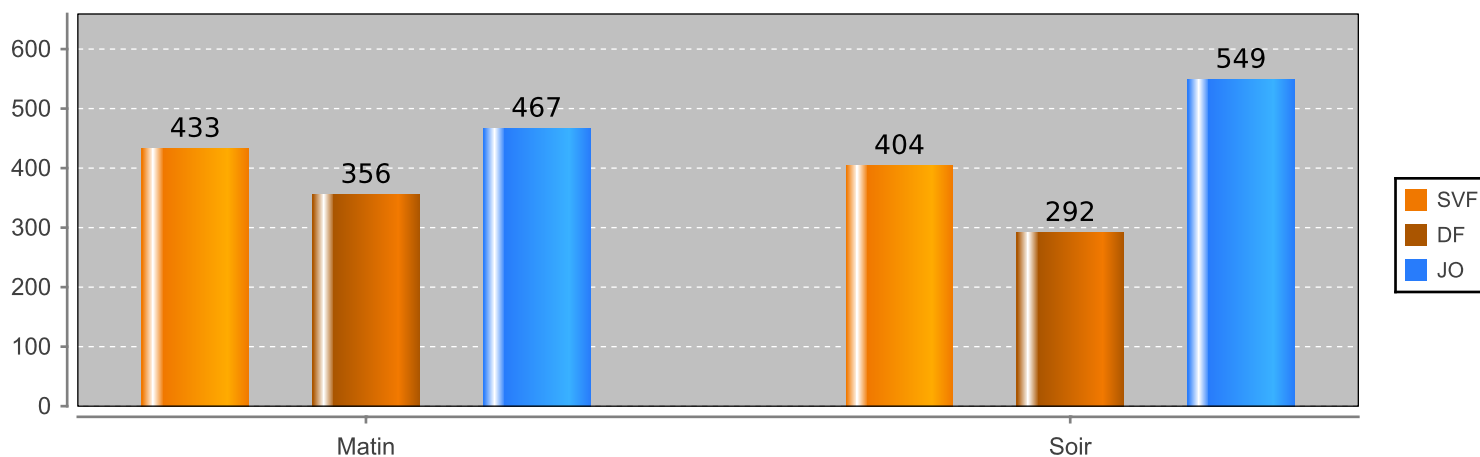
Informations par catégories de jour

	SVF	DF	JO	TCJ
<i>Débit journalier moyen annuel</i>	5 005	3 365	5 672	5 248
<i>Débit horaire de pointe du Matin</i>	433	356	467	380
<i>Heure de pointe du Matin</i>	11-12h	11-12h	8-9h	8-9h
<i>Débit horaire de pointe du Soir</i>	404	292	549	489
<i>Heure de pointe du Soir</i>	17-18h	12-13h	17-18h	17-18h
<i>% du trafic moyen mensuel de Nuit</i>	6,4%	8,5%	5,6%	6,0%
<i>%PL</i>	1,8%	1,4%	4,7%	4,0%

Répartition du trafic par mois

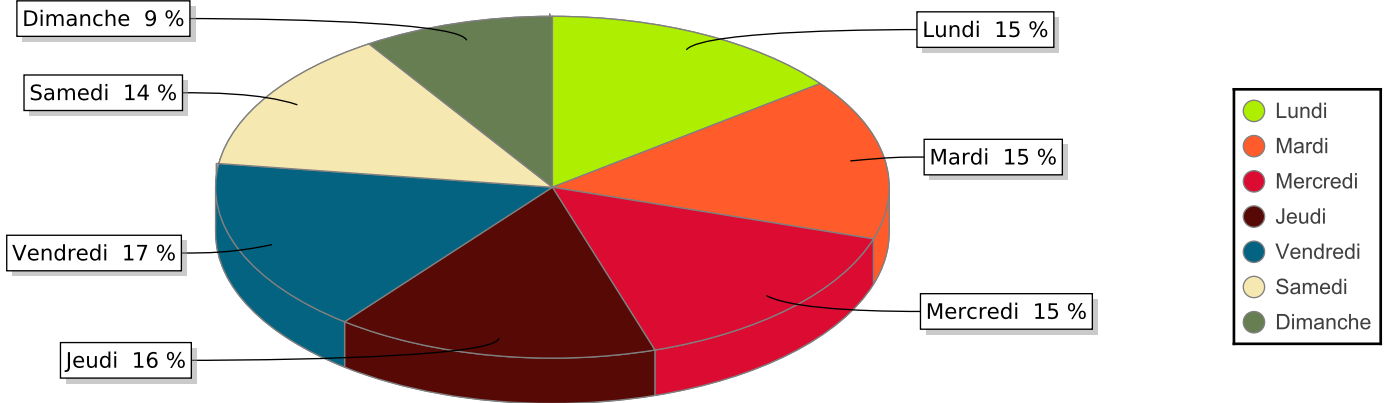


Débit horaire de pointe par catégorie de jour

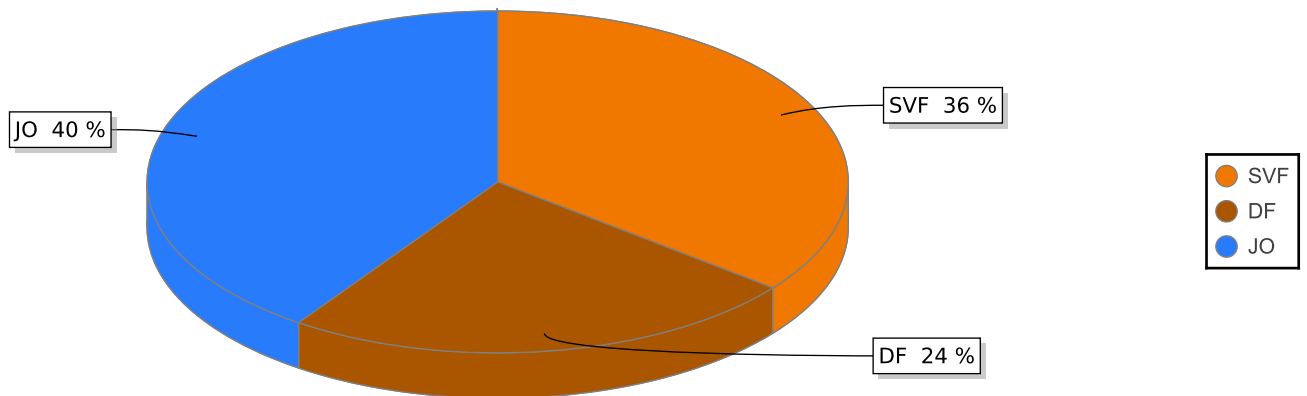


Tous sens cumulés

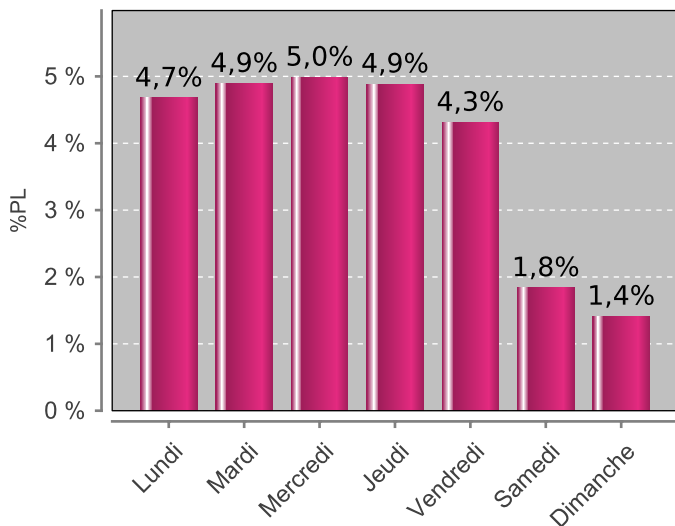
Répartition du trafic par type de jour



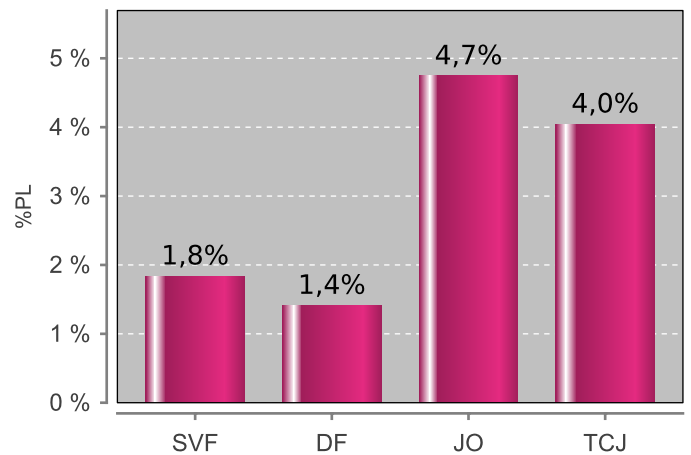
Répartition du trafic par catégorie de jour



Proportion du trafic PL par type de jour



Proportion du trafic PL par catégorie de jour



Localisation: Gas

Département: 28, Section.Indice: 1029.90
 Route: D28, Point Repère: 59+55

Vue du sens 1



Plan du site



Période du rapport (jours) : 365
 Période de comptage (jours) : 365

Jour(s) manquant(s) : 0
 Disponibilité : 100,0%

Sens 1 : vers EPERNON

Débit journalier moyen TOUS VEHICULES

	Lundi			Mardi			Mercredi			Jeudi			Vendredi			Samedi			Dimanche		
	NJ	Débit	%PL	NJ	Débit	%PL	NJ	Débit	%PL	NJ	Débit	%PL	NJ	Débit	%PL	NJ	Débit	%PL	NJ	Débit	%PL
Janvier	4	2 715	4,5%	5	2 278	4,7%	5	2 503	4,2%	5	2 745	4,4%	4	2 962	3,8%	4	2 301	1,6%	4	1 455	0,9%
Février	4	2 596	4,8%	4	2 701	5,2%	4	2 737	5,5%	4	2 776	4,9%	4	2 945	4,5%	4	2 370	2,0%	4	1 522	1,3%
Mars	4	2 712	4,2%	4	2 889	4,8%	4	2 802	4,9%	4	2 946	4,6%	5	3 164	4,4%	5	2 542	1,6%	5	1 590	0,9%
Avril	5	2 504	4,3%	5	2 935	5,6%	4	2 833	5,5%	4	2 924	5,1%	4	3 141	4,6%	4	2 589	1,6%	4	1 675	1,1%
Mai	4	2 830	5,1%	4	2 988	5,3%	5	2 443	4,8%	5	2 766	4,9%	5	3 149	4,7%	4	2 638	1,6%	4	1 730	1,4%
Juin	4	2 700	4,5%	4	3 094	5,3%	4	3 060	5,4%	4	3 139	5,1%	4	3 361	4,6%	5	2 731	2,2%	5	2 014	2,3%
Juillet	5	2 843	5,8%	5	2 898	5,8%	5	2 938	6,1%	4	3 054	6,3%	4	3 234	5,5%	4	2 490	2,8%	4	1 646	2,2%
Aout	4	2 251	4,6%	4	2 303	4,6%	4	2 422	4,8%	5	2 307	4,4%	5	2 583	4,3%	5	2 151	1,8%	4	1 367	2,2%
Septembre	5	2 881	4,9%	4	2 987	5,1%	4	3 020	5,3%	4	3 018	4,7%	4	3 266	4,7%	4	2 726	2,0%	5	1 730	1,3%
Octobre	4	2 801	4,4%	5	2 882	4,4%	5	3 031	4,4%	5	3 025	4,4%	4	3 219	4,1%	4	2 608	1,9%	4	1 644	1,5%
Novembre	4	2 533	4,0%	4	2 964	4,8%	4	3 053	4,7%	4	2 997	4,8%	5	3 003	3,8%	5	2 600	1,6%	4	1 602	1,3%
Décembre	5	2 714	4,0%	5	2 874	3,6%	4	2 627	4,1%	4	2 769	4,3%	4	3 047	3,8%	4	2 515	1,4%	5	1 663	1,0%
Moyenne	52	2 678	4,6%	53	2 812	4,9%	52	2 784	5,0%	52	2 860	4,8%	52	3 081	4,4%	52	2 520	1,8%	52	1 645	1,5%

Débit journalier moyen TOUS VEHICULES

	SVF			DF			JO			TCJ		
	NJ	Débit	%PL	NJ	Débit	%PL	NJ	Débit	%PL	NJ	Débit	%PL
Janvier	4	2 301	1,6%	4	1 455	0,9%	23	2 623	4,3%	31	2 431	3,7%
Février	4	2 370	2,0%	4	1 522	1,3%	20	2 751	5,0%	28	2 521	4,3%
Mars	5	2 542	1,6%	5	1 590	0,9%	21	2 915	4,6%	31	2 641	3,7%
Avril	4	2 589	1,6%	4	1 675	1,1%	22	2 854	5,0%	30	2 661	4,3%
Mai	4	2 638	1,6%	4	1 730	1,4%	23	2 829	4,9%	31	2 662	4,2%
Juin	5	2 731	2,2%	5	2 014	2,3%	20	3 071	5,0%	30	2 838	4,2%
Juillet	4	2 490	2,8%	4	1 646	2,2%	23	2 980	5,9%	31	2 745	5,2%
Aout	5	2 151	1,8%	4	1 367	2,2%	22	2 380	4,5%	31	2 212	3,9%
Septembre	4	2 726	2,0%	5	1 730	1,3%	21	3 027	5,0%	30	2 771	4,2%
Octobre	4	2 608	1,9%	4	1 644	1,5%	23	2 990	4,3%	31	2 767	3,8%
Novembre	5	2 600	1,6%	4	1 602	1,3%	21	2 914	4,4%	30	2 687	3,7%
Décembre	4	2 515	1,4%	5	1 663	1,0%	22	2 805	4,0%	31	2 583	3,3%
Moyenne	52	2 520	1,8%	52	1 645	1,5%	261	2 843	4,8%	365	2 626	4,1%

Localisation: Gas

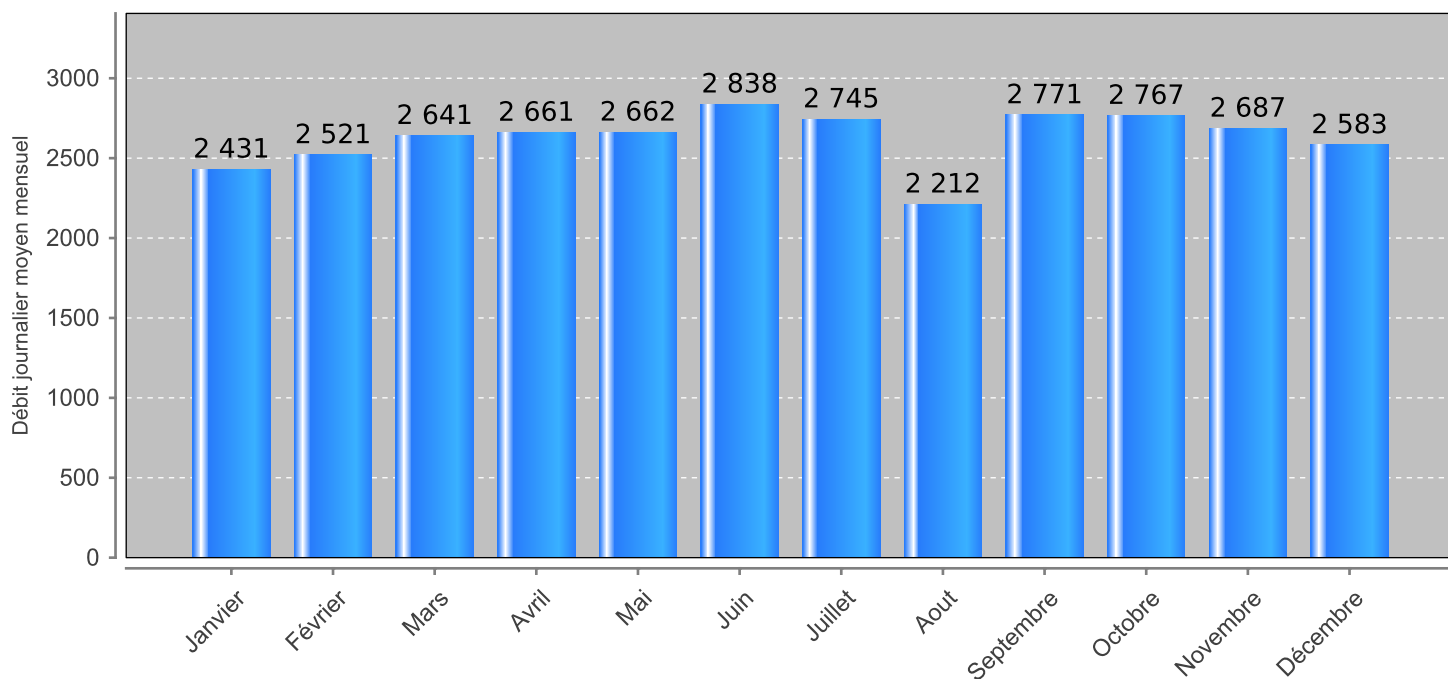
Département: 28, Section.Indice: 1029.90
 Route: D28, Point Repère: 59+55

Sens 1 : vers EPERNON

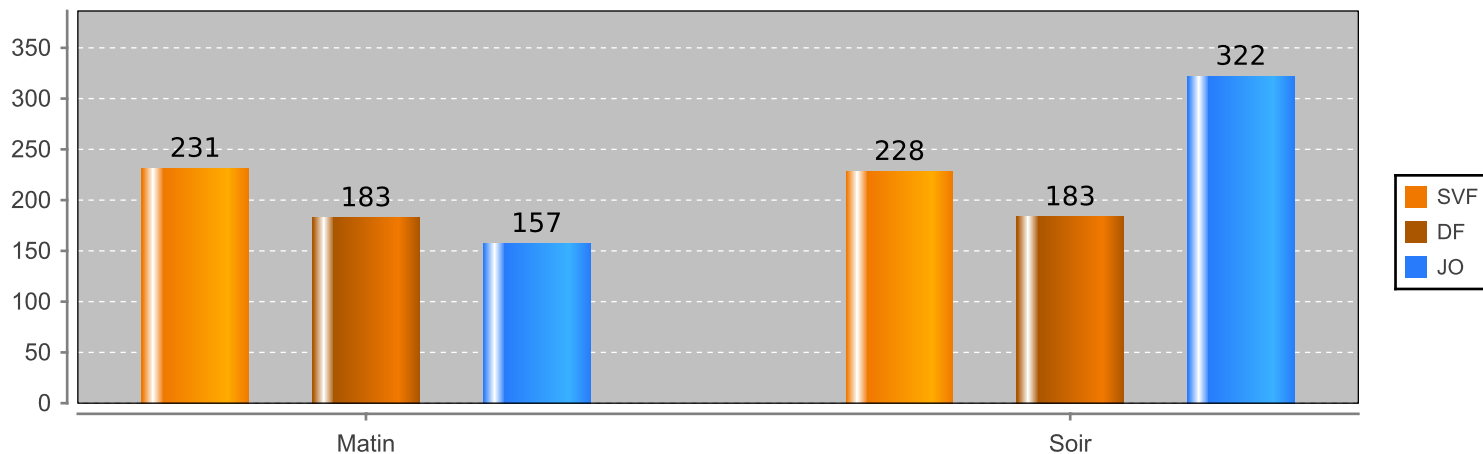
Informations par catégories de jour

	SVF	DF	JO	TCJ
<i>Débit journalier moyen annuel</i>	2 520	1 645	2 843	2 626
<i>Débit horaire de pointe du Matin</i>	231	183	157	171
<i>Heure de pointe du Matin</i>	11-12h	11-12h	11-12h	11-12h
<i>Débit horaire de pointe du Soir</i>	228	183	322	281
<i>Heure de pointe du Soir</i>	12-13h	12-13h	17-18h	17-18h
<i>% du trafic moyen mensuel de Nuit</i>	6,3%	7,9%	4,8%	5,3%
<i>%PL</i>	1,8%	1,5%	4,8%	4,1%

Répartition du trafic par mois

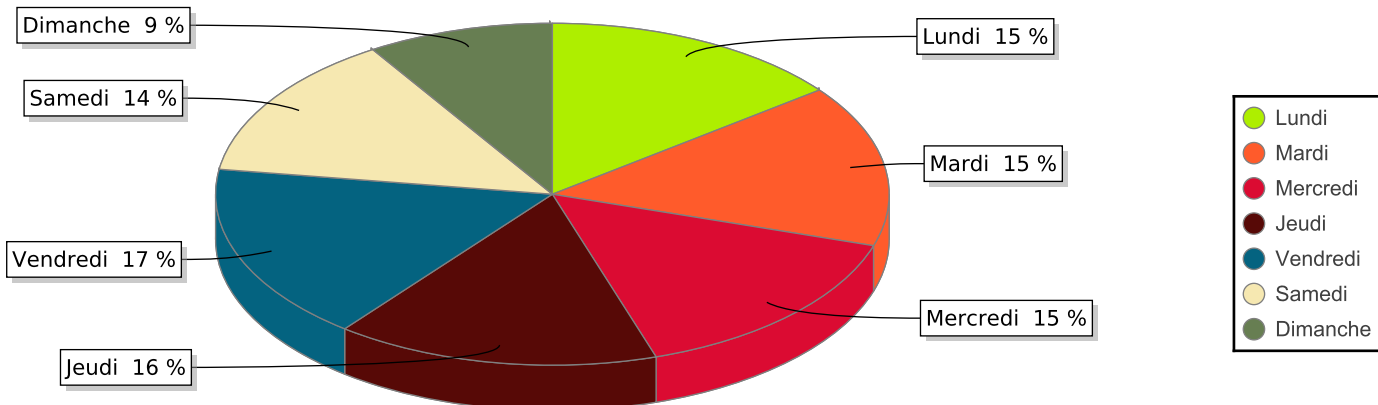


Débit horaire de pointe par catégorie de jour

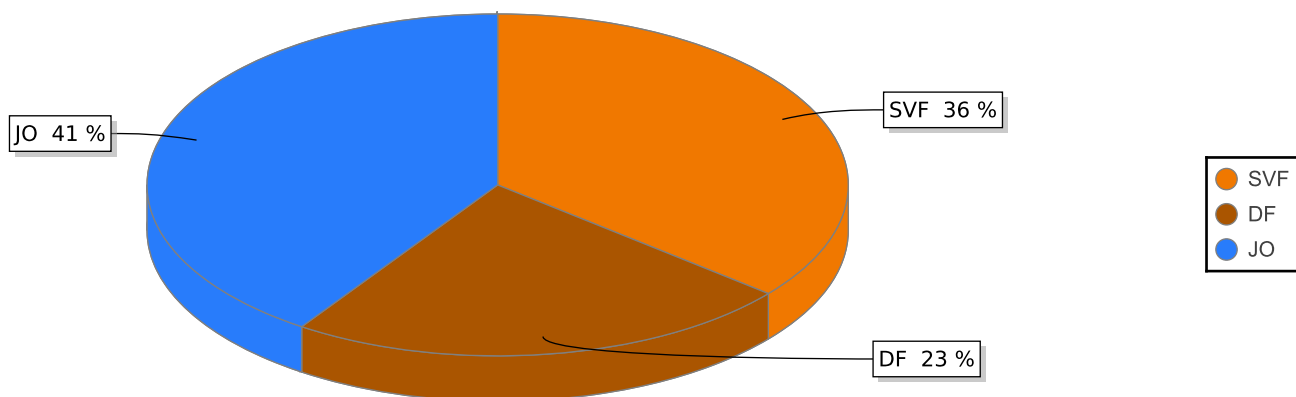


Sens 1 : vers EPERNON

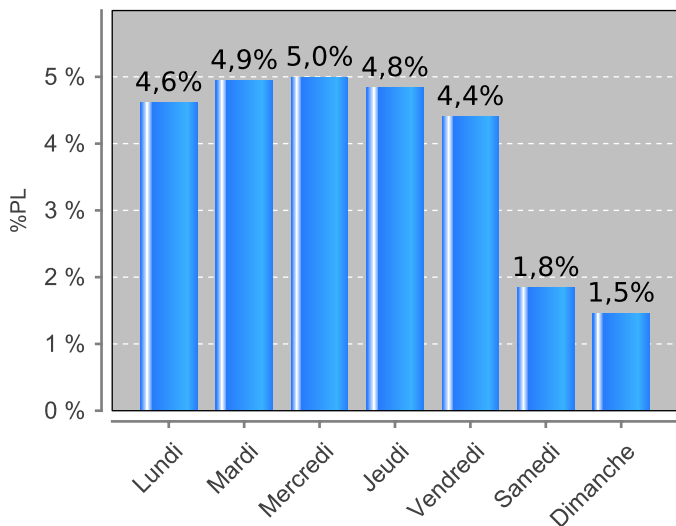
Répartition du trafic par type de jour



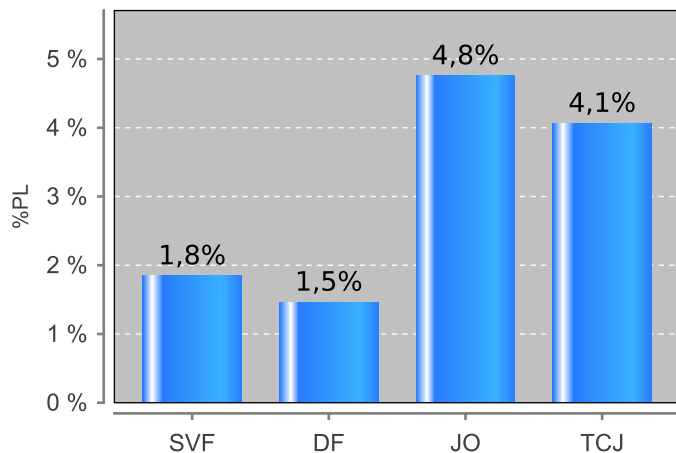
Répartition du trafic par catégorie de jour



Proportion du trafic PL par type de jour



Proportion du trafic PL par catégorie de jour



Localisation: Gas

Département: 28, Section.Indice: 1029.90
 Route: D28, Point Repère: 59+55

Vue du sens 2



Plan du site



Période du rapport (jours) : 365
 Période de comptage (jours) : 365

Jour(s) manquant(s) : 0
 Disponibilité : 100,0%

Sens 2 : vers GAS

Débit journalier moyen TOUS VEHICULES

	Lundi			Mardi			Mercredi			Jeudi			Vendredi			Samedi			Dimanche		
	NJ	Débit	%PL	NJ	Débit	%PL	NJ	Débit	%PL	NJ	Débit	%PL	NJ	Débit	%PL	NJ	Débit	%PL	NJ	Débit	%PL
Janvier	4	2 718	4,5%	5	2 274	4,4%	5	2 523	4,5%	5	2 739	4,6%	4	2 960	4,0%	4	2 237	1,5%	4	1 472	0,9%
Février	4	2 617	4,6%	4	2 678	5,1%	4	2 705	5,6%	4	2 747	5,0%	4	2 869	4,2%	4	2 322	1,7%	4	1 594	1,4%
Mars	4	2 767	4,5%	4	2 842	4,8%	4	2 871	4,8%	4	2 932	4,9%	5	3 107	4,0%	5	2 480	1,5%	5	1 645	0,9%
Avril	5	2 528	4,5%	5	2 821	4,9%	4	2 865	5,3%	4	2 916	5,0%	4	3 079	4,2%	4	2 471	1,8%	4	1 710	1,2%
Mai	4	2 810	5,3%	4	2 952	5,4%	5	2 414	4,6%	5	2 726	4,9%	5	3 074	4,7%	4	2 594	1,6%	4	1 808	1,2%
Juin	4	2 729	4,2%	4	3 088	4,8%	4	3 108	4,6%	4	3 128	4,9%	4	3 337	4,2%	5	2 738	2,2%	5	2 117	2,0%
Juillet	5	2 871	5,7%	5	2 843	5,3%	5	2 906	5,7%	4	3 016	6,4%	4	3 156	5,2%	4	2 462	2,9%	4	1 751	2,1%
Aout	4	2 221	4,4%	4	2 310	4,6%	4	2 425	4,9%	5	2 297	4,5%	5	2 563	4,2%	5	2 121	1,9%	4	1 457	1,6%
Septembre	5	2 908	5,0%	4	2 985	5,1%	4	3 055	5,5%	4	3 016	5,0%	4	3 259	4,5%	4	2 698	1,9%	5	1 849	1,3%
Octobre	4	2 832	4,7%	5	2 954	4,6%	5	3 042	4,8%	5	2 866	4,5%	4	3 062	4,0%	4	2 599	1,8%	4	1 721	1,3%
Novembre	4	2 549	4,5%	4	3 019	5,0%	4	3 060	5,0%	4	3 030	5,0%	5	2 968	3,9%	5	2 622	1,6%	4	1 694	1,3%
Décembre	5	2 725	4,6%	5	2 817	4,0%	4	2 640	4,4%	4	2 794	4,7%	4	3 003	3,6%	4	2 472	1,6%	5	1 712	1,1%
Moyenne	52	2 695	4,7%	53	2 793	4,8%	52	2 795	5,0%	52	2 836	4,9%	52	3 028	4,2%	52	2 485	1,8%	52	1 720	1,4%

Débit journalier moyen TOUS VEHICULES

	SVF			DF			JO			TCJ		
	NJ	Débit	%PL	NJ	Débit	%PL	NJ	Débit	%PL	NJ	Débit	%PL
Janvier	4	2 237	1,5%	4	1 472	0,9%	23	2 626	4,4%	31	2 427	3,8%
Février	4	2 322	1,7%	4	1 594	1,4%	20	2 723	4,9%	28	2 505	4,1%
Mars	5	2 480	1,5%	5	1 645	0,9%	21	2 913	4,6%	31	2 639	3,7%
Avril	4	2 471	1,8%	4	1 710	1,2%	22	2 827	4,8%	30	2 630	4,1%
Mai	4	2 594	1,6%	4	1 808	1,2%	23	2 788	4,9%	31	2 636	4,2%
Juin	5	2 738	2,2%	5	2 117	2,0%	20	3 078	4,6%	30	2 861	3,9%
Juillet	4	2 462	2,9%	4	1 751	2,1%	23	2 947	5,6%	31	2 730	5,0%
Aout	5	2 121	1,9%	4	1 457	1,6%	22	2 369	4,5%	31	2 211	3,9%
Septembre	4	2 698	1,9%	5	1 849	1,3%	21	3 038	5,0%	30	2 794	4,2%
Octobre	4	2 599	1,8%	4	1 721	1,3%	23	2 951	4,5%	31	2 747	3,9%
Novembre	5	2 622	1,6%	4	1 694	1,3%	21	2 927	4,7%	30	2 712	3,9%
Décembre	4	2 472	1,6%	5	1 712	1,1%	22	2 794	4,2%	31	2 578	3,6%
Moyenne	52	2 485	1,8%	52	1 720	1,4%	261	2 829	4,7%	365	2 622	4,0%

Localisation: Gas

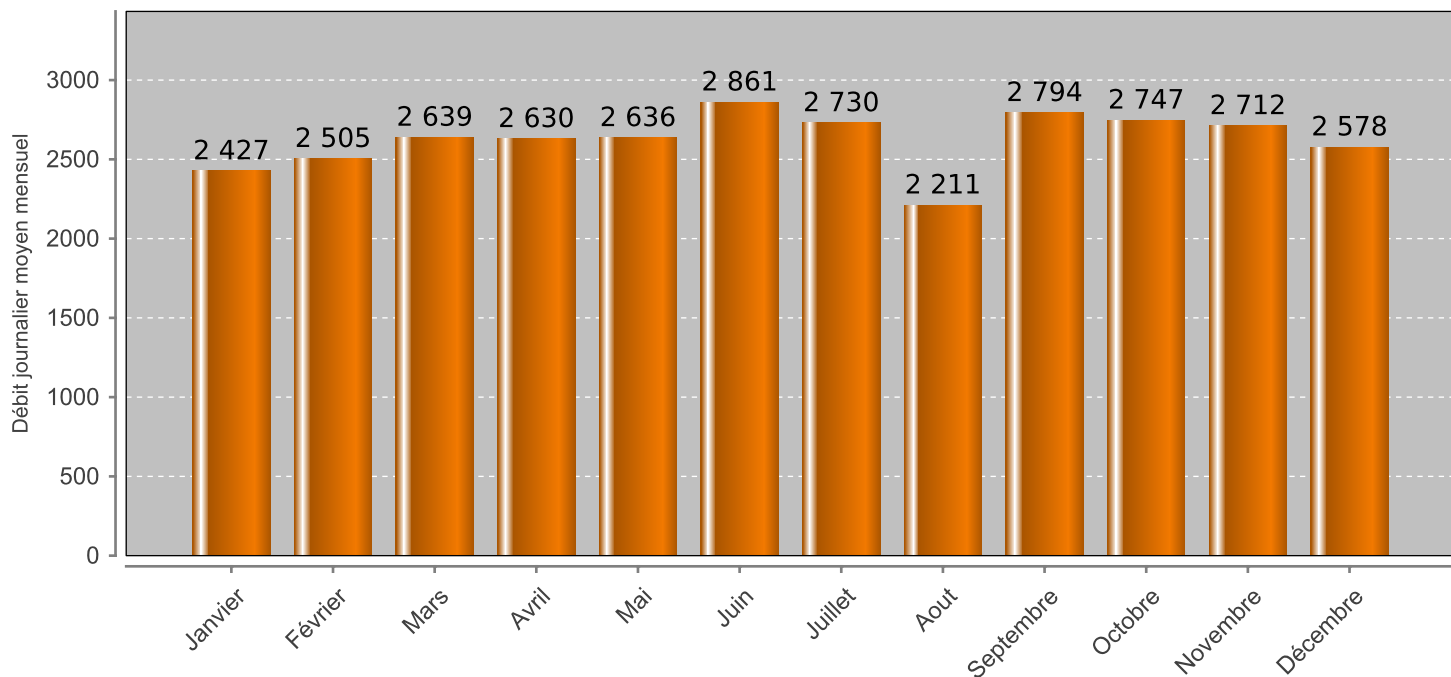
Département: 28, Section.Indice: 1029.90
 Route: D28, Point Repère: 59+55

Sens 2 : vers GAS

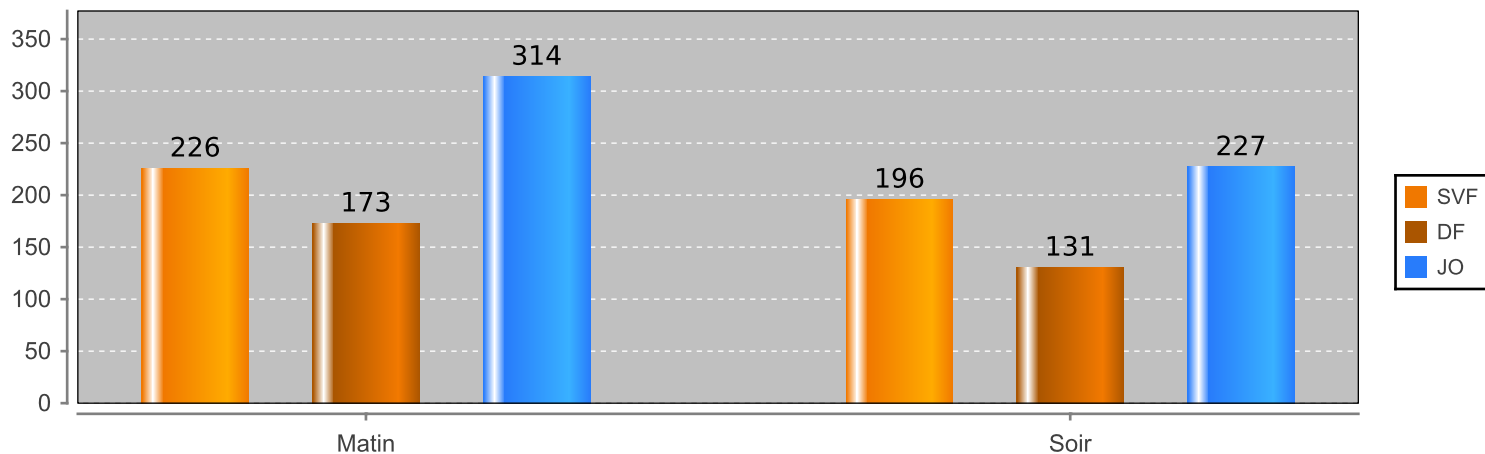
Informations par catégories de jour

	SVF	DF	JO	TCJ
Débit journalier moyen annuel	2 485	1 720	2 829	2 622
Débit horaire de pointe du Matin	226	173	314	255
Heure de pointe du Matin	10-11h	11-12h	8-9h	8-9h
Débit horaire de pointe du Soir	196	131	227	208
Heure de pointe du Soir	16-17h	18-19h	17-18h	17-18h
% du trafic moyen mensuel de Nuit	6,5%	9,1%	6,5%	6,7%
%PL	1,8%	1,4%	4,7%	4,0%

Répartition du trafic par mois

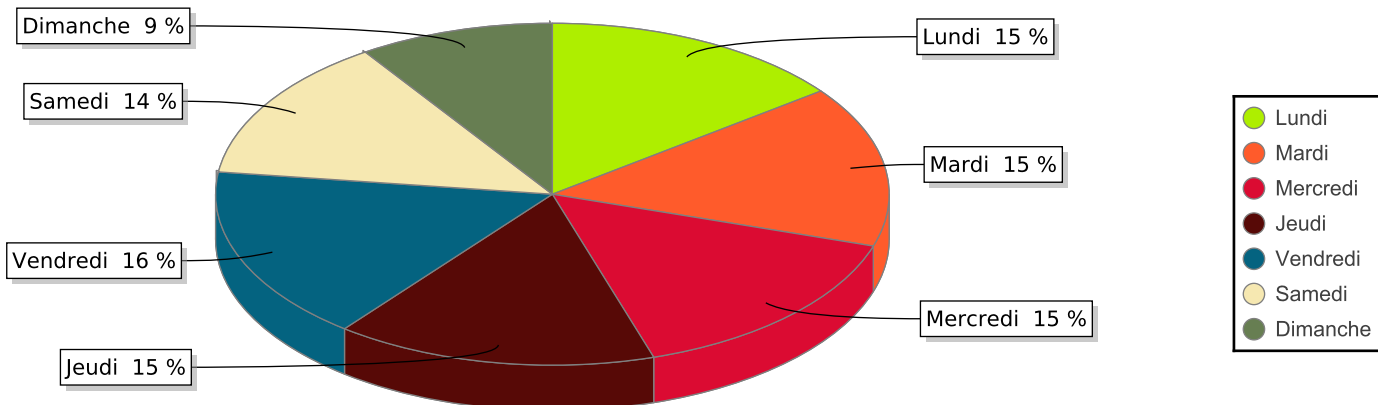


Débit horaire de pointe par catégorie de jour

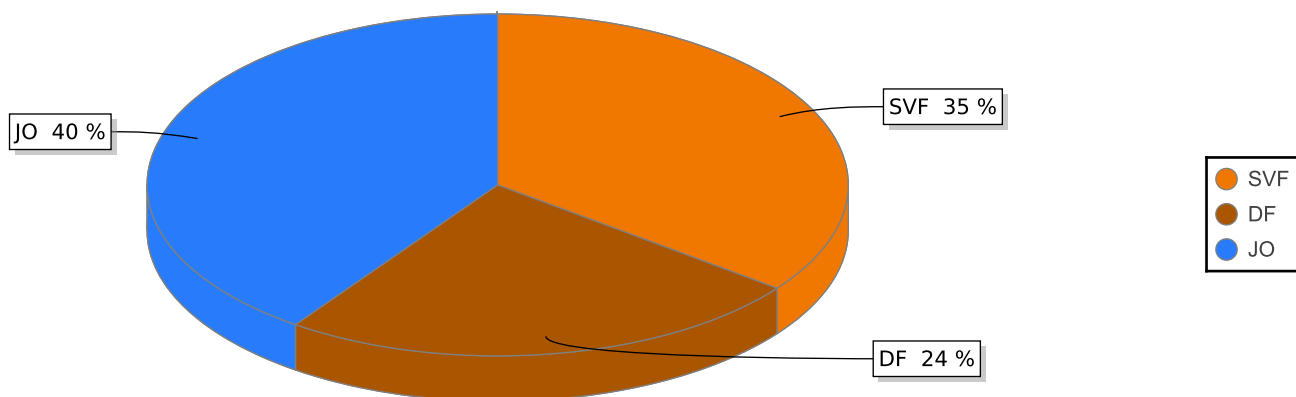


Sens 2 : vers GAS

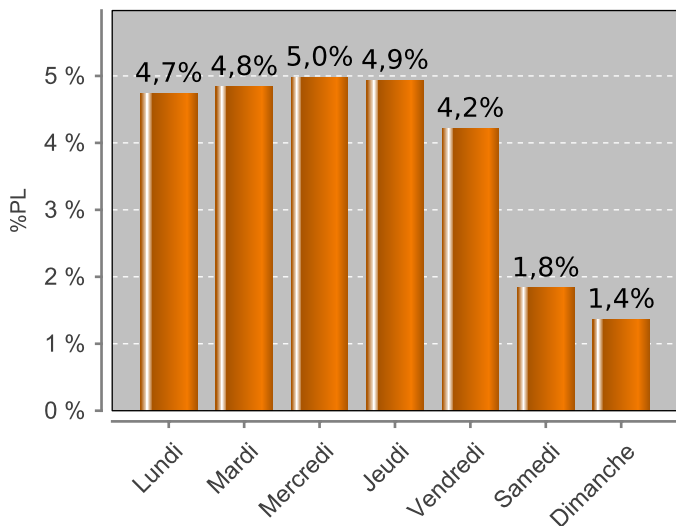
Répartition du trafic par type de jour



Répartition du trafic par catégorie de jour



Proportion du trafic PL par type de jour



Proportion du trafic PL par catégorie de jour

