

LEGENDE

Crue de type " 1881 "

Aléa faible hauteur d'eau

de 0 à < 0.50 m

Aléa moyen hauteur d'eau

de => 0.50 m à < 1.00 m

Aléa fort hauteur d'eau

de => 1.00 m à < 2.00 m

Aléa très fort

hauteur d'eau => 2.00 m

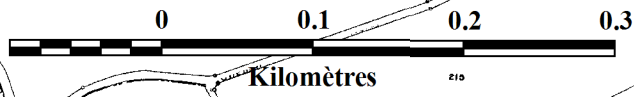
Lits mineurs et plans d'eau

72.50 Altitude de la cote de la crue en mètre (NGF 69)

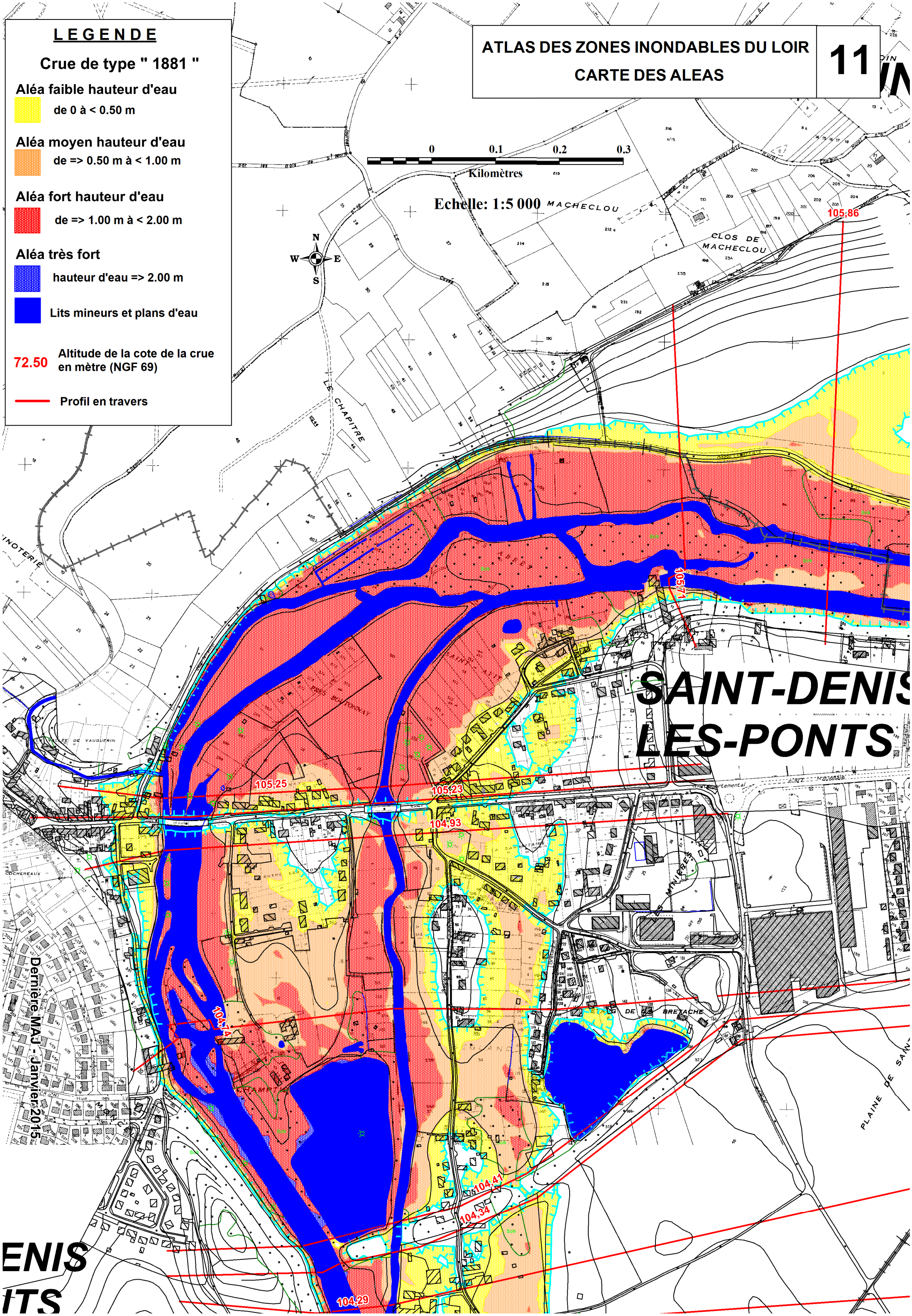
— Profil en travers

ATLAS DES ZONES INONDABLES DU LOIR CARTE DES ALEAS

11



Echelle: 1:5 000 MACHECLOU



SAINT-DENIS LES-PONTS

ENIS ITS