

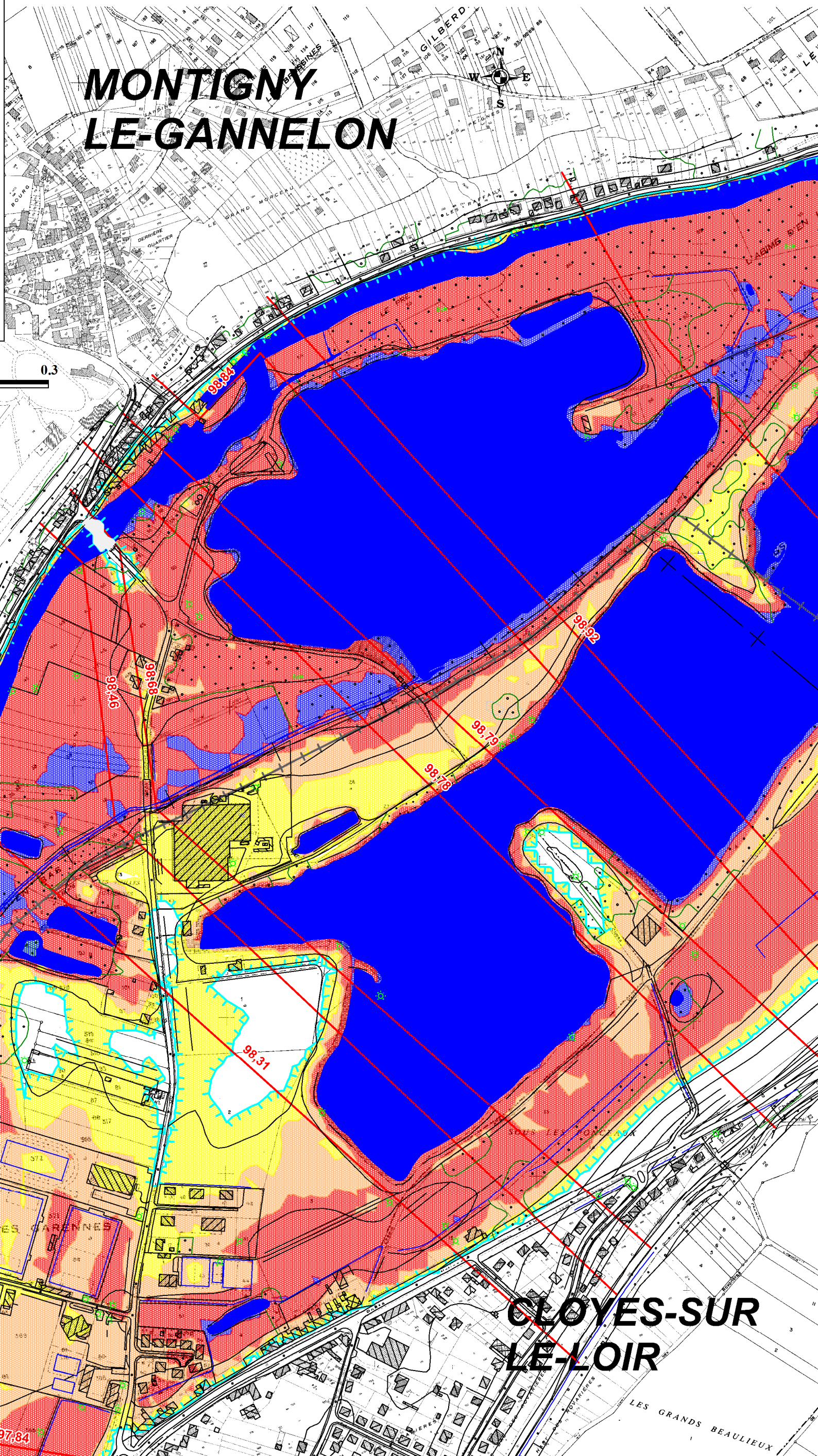
LEGENDE

Crue de type " 1881 "

- Aléa faible hauteur d'eau
de 0 à < 0.50 m
- Aléa moyen hauteur d'eau
de => 0.50 m à < 1.00 m
- Aléa fort hauteur d'eau
de => 1.00 m à < 2.00 m
- Aléa très fort
hauteur d'eau => 2.00 m
- Lits mineurs et plans d'eau

72.50 Altitude de la cote de la crue en mètre (NGF 69)

— Profil en travers



Echelle: 1:5 000

Kilomètres

Dernière MAJ - Janvier 2015

CLOYES-SUR
LE-LOIR