

LA CONSTRUCTION NEUVE DE LOGEMENTS EN EURE-ET-LOIR

3^{ème} TRIMESTRE 2015

Logements autorisés* en Eure-et-Loir au 3^{ème} trimestre 2015

* nombre de constructions ayant fait l'objet d'une autorisation de construire

Logements autorisés	Au 3 ^{ème} trimestre 2014	Au 3 ^{ème} trimestre 2015	Variation (1)	12 mois précédents septembre 2014	12 mois précédents septembre 2015	Variation (2)
<i>Nombre et %</i>	NB	NB	%	NB	NB	%
Logements individuels	254	204	-19,69%	1 074	1 094	1,86%
<i>individuels purs</i>	204	196	-3,92%	800	758	-5,25%
<i>individuels groupés</i>	50	8	-84,00%	274	336	22,63%
Logements collectifs	113	36	-68,14%	451	724	60,53%
Total logements ordinaires	367	240	-34,60%	1 525	1 818	19,21%
Logements en résidence	0	6	-	59	6	-
Total logements autorisés	367	246	-32,97%	1 584	1 824	15,15%

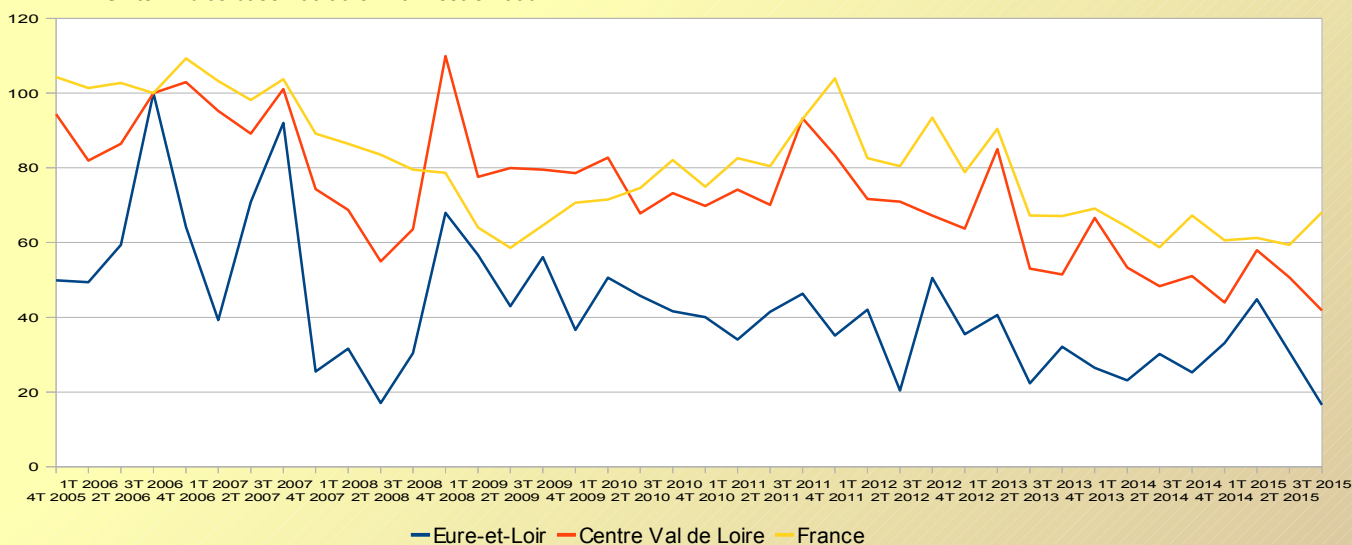
Source : SOeS, Sit@del2 en date de prise en compte

(1) : trimestre comparé au trimestre de l'année précédente

(2) : douze derniers mois comparés au douze mois précédents

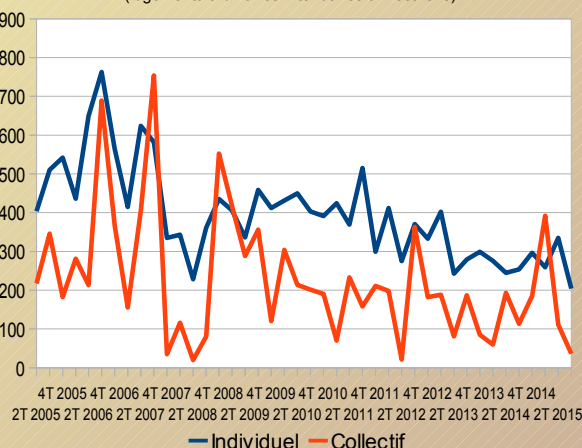
Important : les données d'un trimestre ne doivent pas être prises comme l'indication d'une tendance pérenne. En revanche, leur variation sur un an permet d'observer une augmentation sensible du nombre de logements autorisés.

(logements ordinaires – tendance trimestrielle)
Unité : indice base 100 au 3^{ème} trimestre 2006



Logements autorisés	Variation du nombre de logements du trimestre comparé au trimestre de l'année précédente	Variation du nombre de logements des 12 derniers mois comparé au douze mois précédents
	%	%
Cher	5,88%	-13,22%
Eure-et-Loir	-34,60%	19,21%
Indre	-7,44%	1,94%
Indre-et-Loire	-21,09%	-18,73%
Loir-et-Cher	-37,64%	-22,06%
Loiret	-5,81%	-14,37%
Région Centre Val de Loire	-18,06%	-11,35%
France métropole	1,31%	-3,81%

Les logements autorisés en Eure-et-Loir
(logements ordinaires – tendance trimestrielle)



Source : SOeS, Sit@del2 en date de prise en compte

Logements commencés* en Eure-et-Loir au 3^{ème} trimestre 2015

*correspondant au nombre de certificats d'ouverture de chantier reçus en DDT 28

Logements commencés	Au 3 ^{ème} trimestre 2014	Au 3 ^{ème} trimestre 2015	Variation (1)	12 mois précédents septembre 2014	12 mois précédents septembre 2015	Variation (2)
Nombre et %	NB	NB	%	NB	NB	%
Logements individuels	383	133	-65,27%	1 018	793	-22,10%
<i>individuels purs</i>	316	82	-74,05%	822	590	-28,22%
<i>individuels groupés</i>	67	51	-23,88%	196	203	3,57%
Logements collectifs	65	120	84,62%	315	487	54,60%
Total logements ordinaires	448	253	-43,53%	1 333	1 280	-3,98%
Logements en résidence	3	0	-	83	1	-98,80%
Total logements commencés	451	253	-43,90%	1 416	1 281	-9,53%

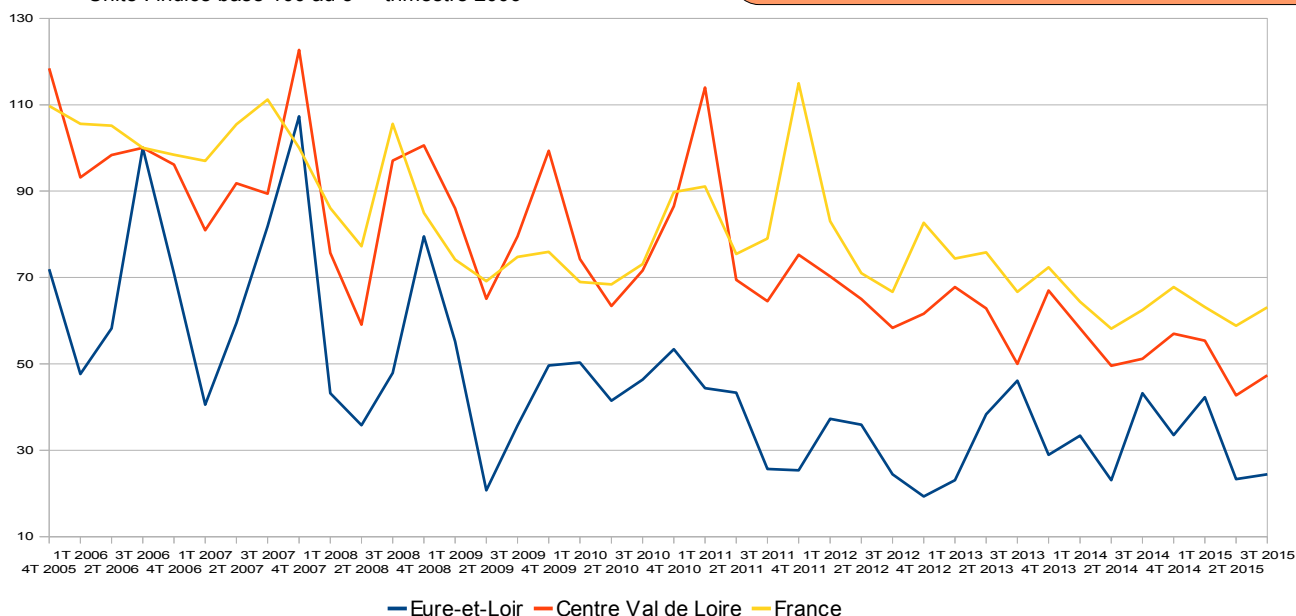
Source : SOeS, Sit@del2 en date de prise en compte

(1) : trimestre comparé au trimestre de l'année précédente

(2) : douze derniers mois comparés au douze mois précédents

Important : les données d'un trimestre ne doivent pas être prises comme l'indication d'une tendance pérenne. En revanche, leur variation sur un an permet d'observer une diminution sensible du nombre de logements commencés.

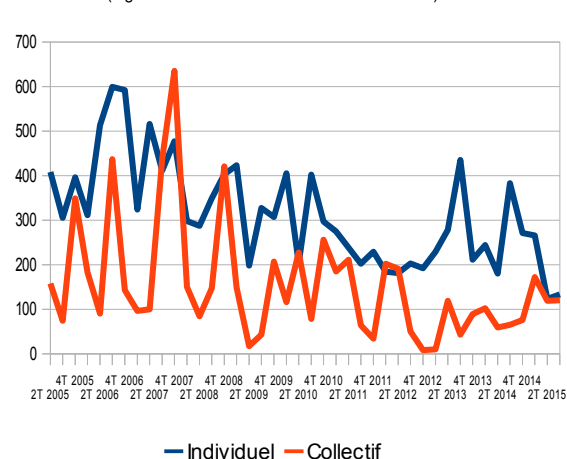
(logements ordinaires – tendance trimestrielle)
Unité : indice base 100 au 3^{ème} trimestre 2006



Logements commencés	Variation du nombre de logements du trimestre comparé au trimestre de l'année précédente	Variation du nombre de logements des 12 derniers mois comparé au douze mois précédents
%	%	%
Cher	-38,34%	-14,24%
Eure-et-Loir	-43,53%	-3,98%
Indre	65,26%	-16,47%
Indre-et-Loire	-13,53%	-16,01%
Loir-et-Cher	-49,49%	-19,60%
Loiret	68,75%	-1,15%
Région Centre Val de Loire	-7,41%	-10,39%
France métropole	0,95%	-1,76%

Source : SOeS, Sit@del2 en date de prise en compte

Les logements commencés en Eure-et-Loir
(logements ordinaires – tendance trimestrielle)



DIRECTION DEPARTEMENTALE DES TERRITOIRES D'EURE-ET-LOIR

17 place de la République – CS 40517 - 28008 Chartres cedex

Téléphone : 02 37 20 40 60 – Télécopieur : 02 37 20 40 49 – Site internet : <http://www.eure-et-loir.gouv.fr>

Sources des données : SAUH (Service de l'Aménagement, de l'Urbanisme et de l'Habitat) / BADS (Bureau Application du Droit des Sols)

Conception / mise en page : SCTP (Service de la Connaissance des Territoires et de la Prospective) / POE (Pôle Observatoires et Études)