

# LA CONSTRUCTION NEUVE DE LOGEMENTS EN EURE-ET-LOIR

## 2<sup>ème</sup> TRIMESTRE 2015

### Logements autorisés\* en Eure-et-Loir au 2<sup>ème</sup> trimestre 2015

\* nombre de constructions ayant fait l'objet d'une autorisation de construire

Logements autorisés	Au 2 <sup>ème</sup> trimestre 2014	Au 2 <sup>ème</sup> trimestre 2015	Variation (1)	12 mois précédents juin 2014	12 mois précédents juin 2015	Variation (2)
<i>Nombre et %</i>	NB	NB	%	NB	NB	%
Logements individuels	245	335	36,73%	1 099	1 144	4,09%
<i>individuels purs</i>	174	207	18,97%	828	766	-7,49%
<i>individuels groupés</i>	71	128	80,28%	271	378	39,48%
Logements collectifs	193	111	-42,49%	525	801	52,57%
<b>Total logements ordinaires</b>	<b>438</b>	<b>446</b>	<b>1,83%</b>	<b>1 624</b>	<b>1 945</b>	<b>19,77%</b>
Logements en résidence	0	0	-	59	0	-
<b>Total logements autorisés</b>	<b>438</b>	<b>446</b>	<b>1,83%</b>	<b>1 683</b>	<b>1 945</b>	<b>15,57%</b>

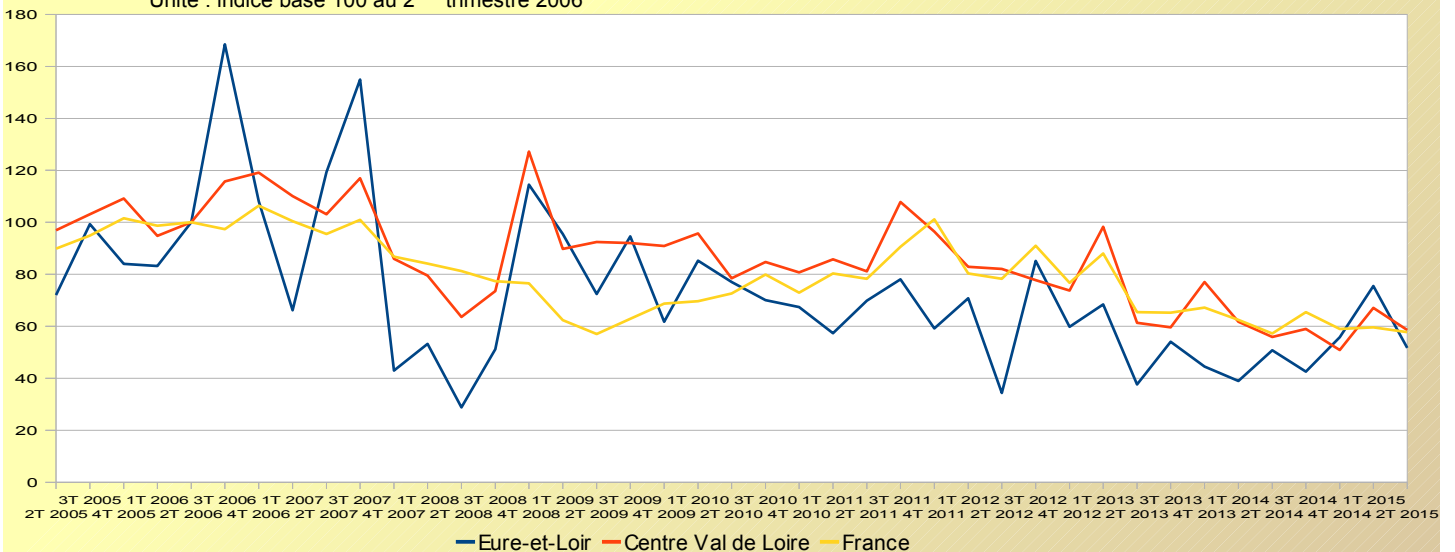
Source : SOeS, Sit@del2 en date de prise en compte

(1) : trimestre comparé au trimestre de l'année précédente

(2) : douze derniers mois comparés au douze mois précédents

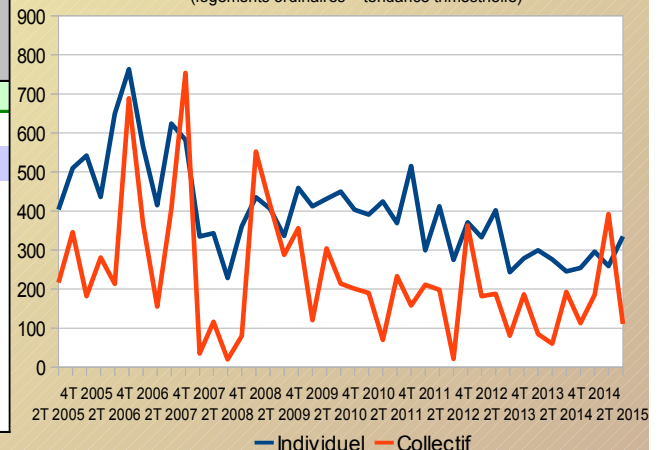
**Important** : les données d'un trimestre ne doivent pas être prises comme l'indication d'une tendance pérenne. En revanche, leur variation sur un an permet d'observer une augmentation sensible du nombre de logements autorisés.

(logements ordinaires – tendance trimestrielle)  
Unité : indice base 100 au 2<sup>ème</sup> trimestre 2006



Logements autorisés	Variation du nombre de logements du trimestre comparé au trimestre de l'année précédente	Variation du nombre de logements des 12 derniers mois comparé au douze mois précédents
%	%	%
Cher	-20,00%	-15,93%
<b>Eure-et-Loir</b>	<b>1,83%</b>	<b>19,77%</b>
Indre	17,65%	2,11%
Indre-et-Loire	34,19%	-10,19%
Loir-et-Cher	-15,22%	-8,83%
Loiret	-12,75%	-15,95%
Région Centre Val de Loire	4,86%	-7,35%
France métropole	1,03%	-4,10%

Les logements autorisés en Eure-et-Loir  
(logements ordinaires – tendance trimestrielle)



Source : SOeS, Sit@del2 en date de prise en compte

# Logements commencés\* en Eure-et-Loir au 2<sup>ème</sup> trimestre 2015

\*correspondant au nombre de certificats d'ouverture de chantier reçus en DDT 28

Logements commencés	Au 2 <sup>ème</sup> trimestre 2014	Au 2 <sup>ème</sup> trimestre 2015	Variation (1)	12 mois précédents juin 2014	12 mois précédents juin 2015	Variation (2)
<i>Nombre et %</i>	NB	NB	%	NB	NB	%
Logements individuels	180	123	-31,67%	1 070	1 043	-2,52%
<i>individuels purs</i>	117	114	-2,56%	819	824	0,61%
<i>individuels groupés</i>	63	9	-85,71%	251	219	-12,75%
Logements collectifs	59	119	101,69%	293	432	47,44%
<b>Total logements ordinaires</b>	<b>239</b>	<b>242</b>	<b>1,26%</b>	<b>1 363</b>	<b>1 475</b>	<b>8,22%</b>
Logements en résidence	0	0	-	80	4	-95,00%
<b>Total logements commencés</b>	<b>239</b>	<b>242</b>	<b>1,26%</b>	<b>1 443</b>	<b>1 479</b>	<b>2,49%</b>

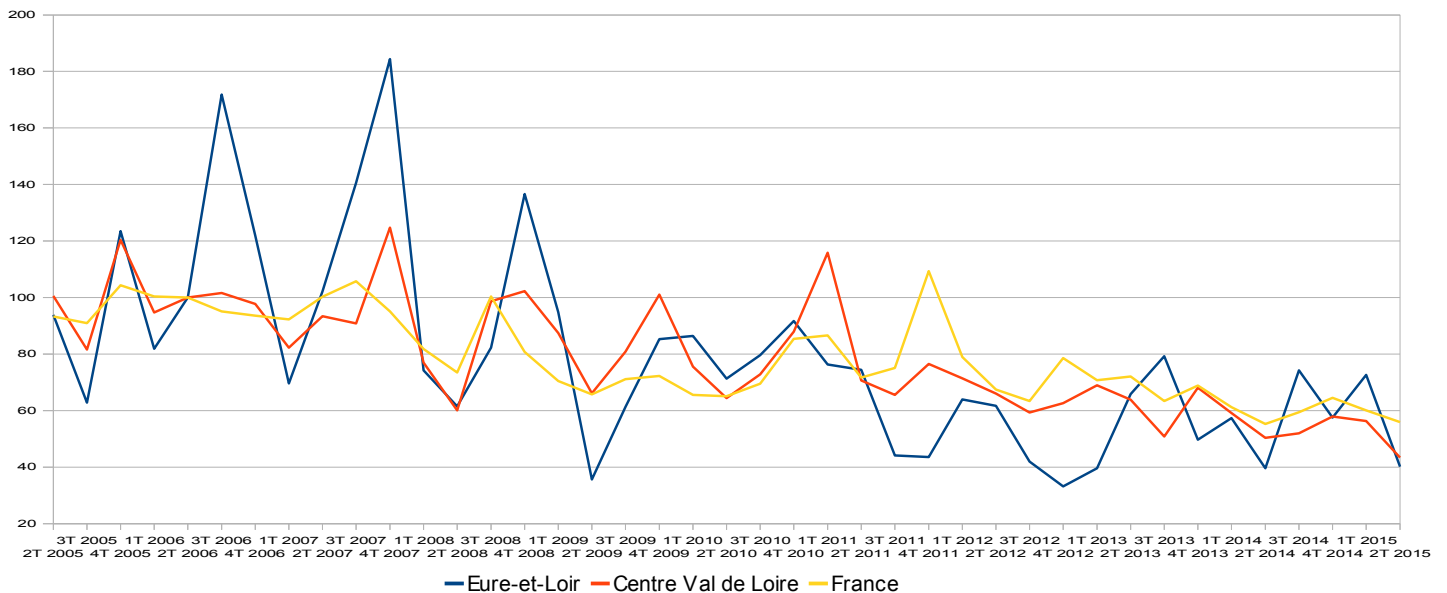
Source : SOeS, Sit@del2 en date de prise en compte

(1) : trimestre comparé au trimestre de l'année précédente

(2) : douze derniers mois comparés au douze mois précédents

**Important** : les données d'un trimestre ne doivent pas être prises comme l'indication d'une tendance pérenne. En revanche, leur variation sur un an permet d'observer une augmentation sensible du nombre de logements commencés.

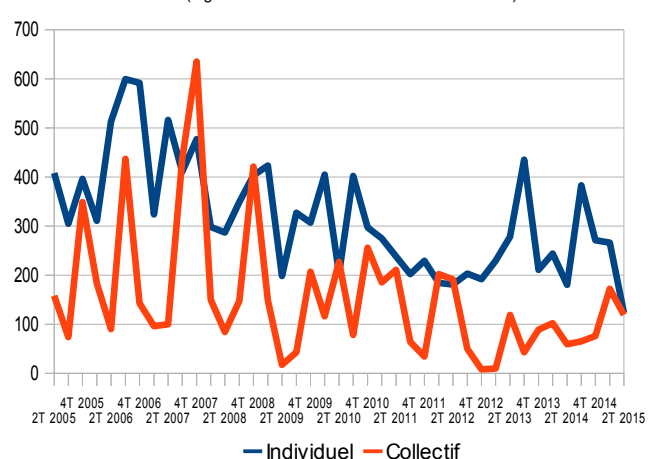
(logements ordinaires – tendance trimestrielle)  
Unité : indice base 100 au 2<sup>ème</sup> trimestre 2006



Logements commencés	Variation du nombre de logements du trimestre comparé au trimestre de l'année précédente	Variation du nombre de logements des 12 derniers mois comparé au douze mois précédents
%	%	%
Cher	-5,88%	-9,04%
<b>Eure-et-Loir</b>	<b>1,26%</b>	<b>8,22%</b>
Indre	-47,68%	-30,56%
Indre-et-Loire	-22,46%	-2,25%
Loir-et-Cher	-20,45%	-21,09%
Loiret	5,35%	-12,72%
Région Centre Val de Loire	-13,92%	-8,23%
France métropole	1,19%	-3,56%

Source : SOeS, Sit@del2 en date de prise en compte

Les logements commencés en Eure-et-Loir  
(logements ordinaires – tendance trimestrielle)



## DIRECTION DEPARTEMENTALE DES TERRITOIRES D'EURE-ET-LOIR

17 place de la République 28 019 Chartres cedex

Téléphone : 02 37 20 40 60 – Télécopieur : 02 37 20 40 49 – Site Internet : <http://www.eure-et-loir.equipement-agriculture.gouv.fr>

Sources des données : SAUH (Service de l'Aménagement, de l'Urbanisme et de l'Habitat) / BADS (Bureau Application du Droit des Sols)

Conception / mise en page : SCTP (Service de la Connaissance des Territoires et de la Prospective) / POE (Pôle Observatoires et Études)