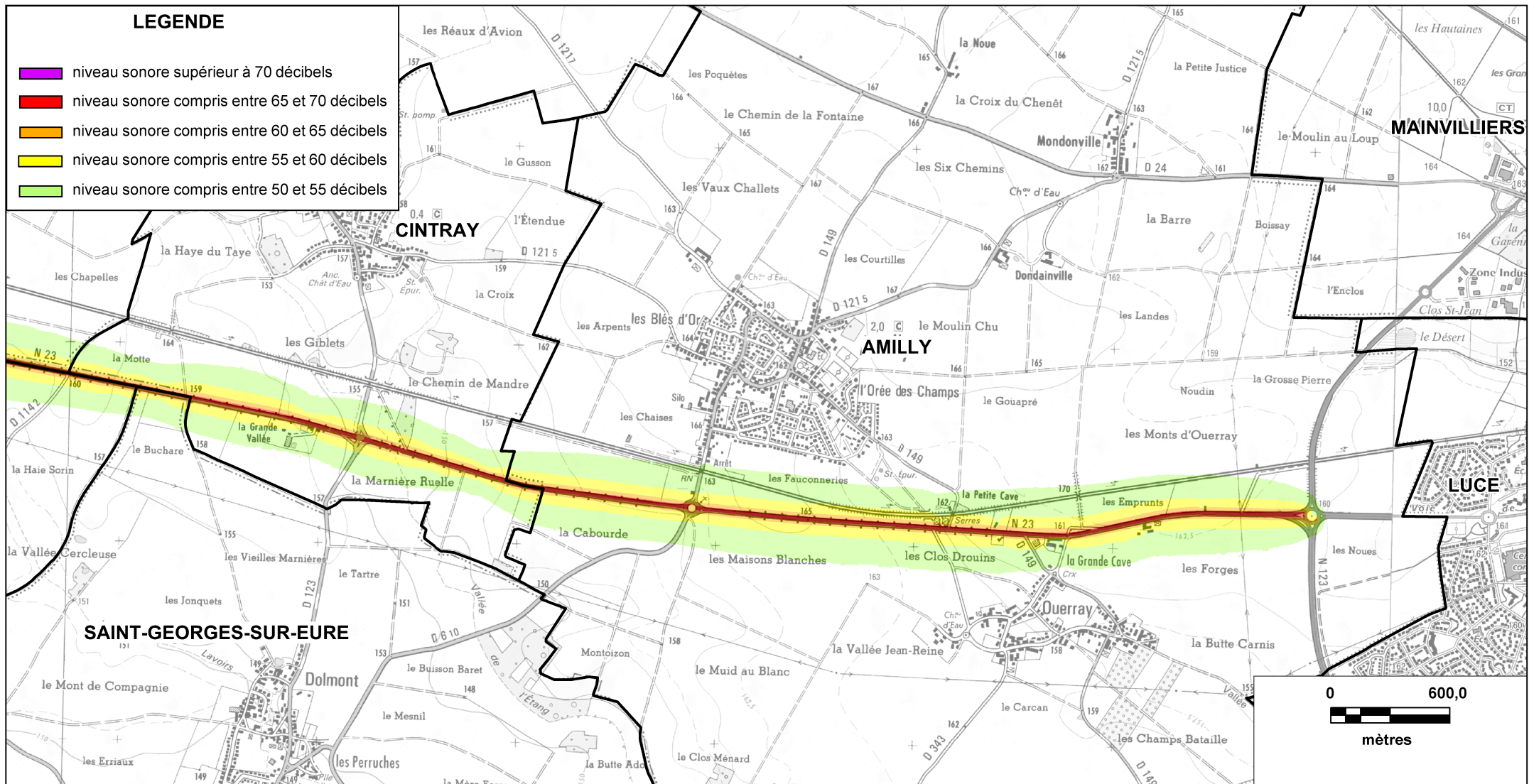


CARTE STRATEGIQUE DITE " A DE NUIT " D'EURE-ET-LOIR

ISOPHONE NUIT DE LA RD 923 (planche1/5)

Date : version 2012



DDT 28

17 Place de la République

CS 40517

28 008 CHARTRES Cedex

Tél : 02 37 20 40 60 Fax : 02 37 36 37 03

Cartographie issue de Scan25®

© IGN - Paris - 2006

Protocole MEDAD-IGN-MAP du 24/07/2007

reproduction interdite

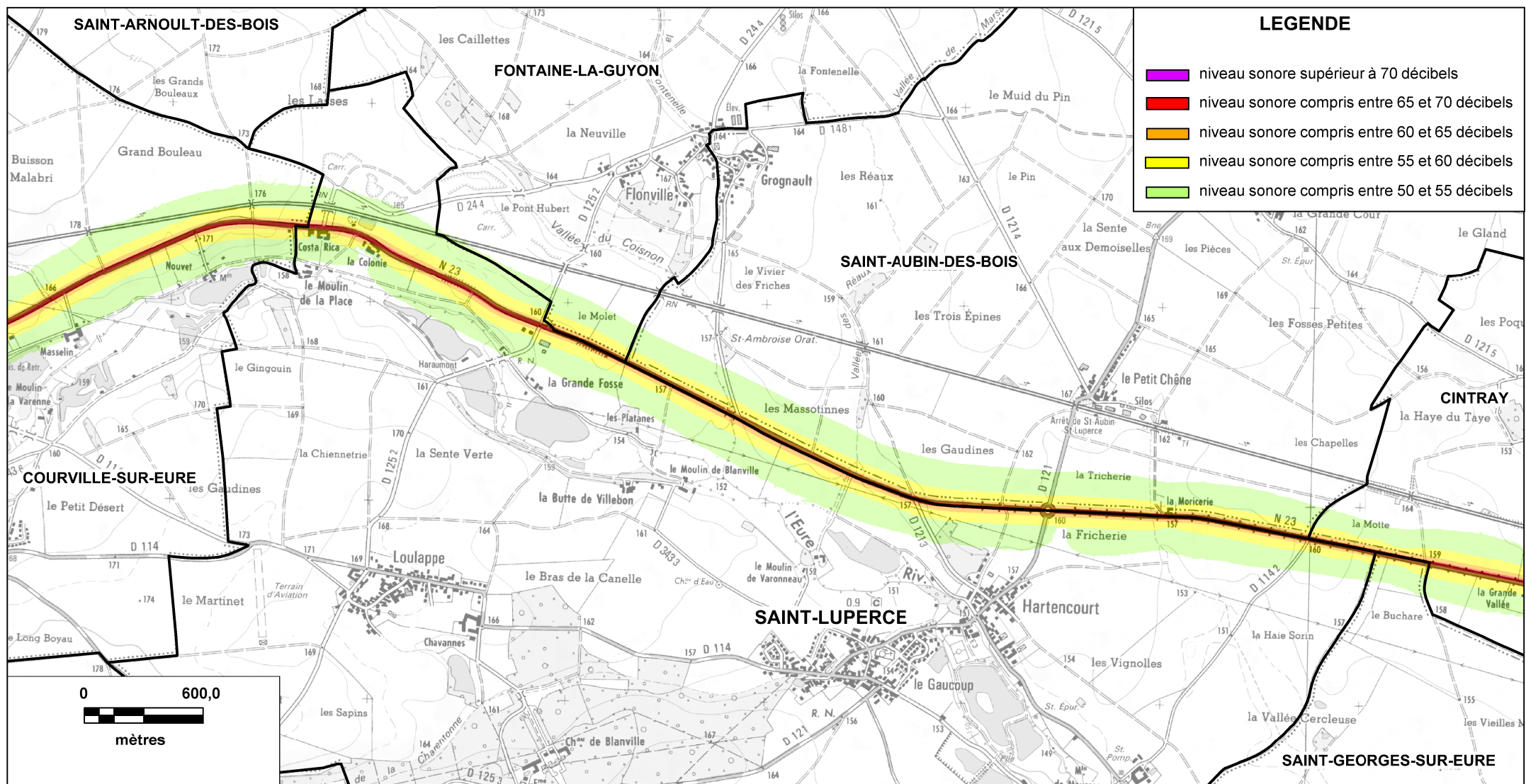
Sources des données : CETE Normandie Centre

Nom du fichier : RD_923_Carte_A_nuit_planche1.wor

CARTE STRATEGIQUE DITE " A DE NUIT " D'EURE-ET-LOIR

ISOPHONE NUIT DE LA RD 923 (planche2/5)

Date : version 2012



DDT 28

17 Place de la République
CS 40517
28 008 CHARTRES Cedex
Tél : 02 37 20 40 60 Fax : 02 37 36 37 03

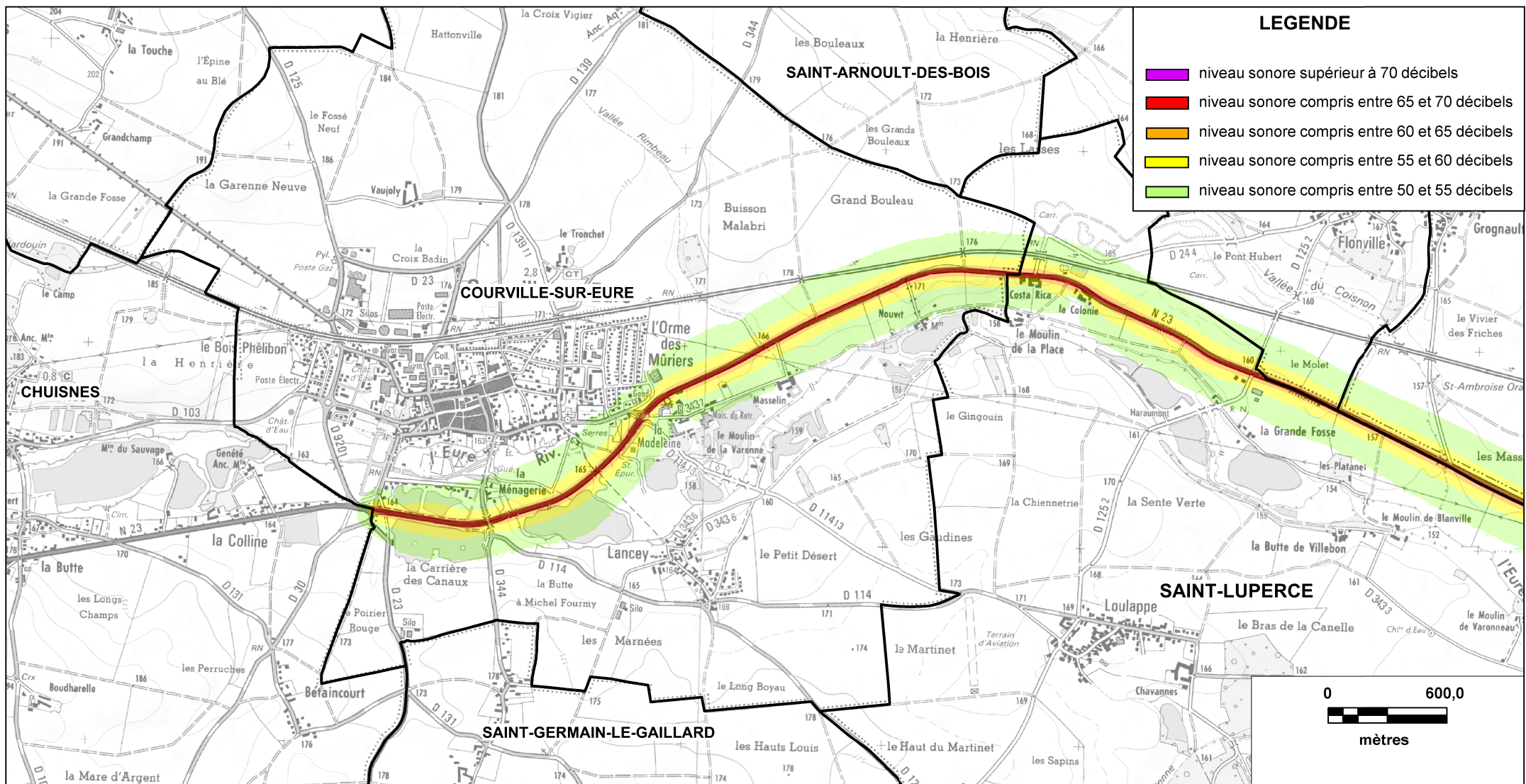
Cartographie issue du Scan25®
© IGN - Paris - 2006
Protocole MEDAD-IGN-MAP du 24/07/2007
reproduction interdite
Sources des données : CETE Normandie Centre

Nom du fichier : RD_923_Carte_A_nuit_planche2.wor

CARTE STRATEGIQUE DITE " A DE NUIT " D'EURE-ET-LOIR

ISOPHONE NUIT DE LA RD 923 (planche3/5)

Date : version 2012



DDT 28

17 Place de la République

CS 40517

28 008 CHARTRES Cedex

Tél : 02 37 20 40 60 Fax : 02 37 36 37 03

Cartographie issue de Scan25®

© IGN - Paris - 2006

Protocole MEDAD-IGN-MAP du 24/07/2007

reproduction interdite

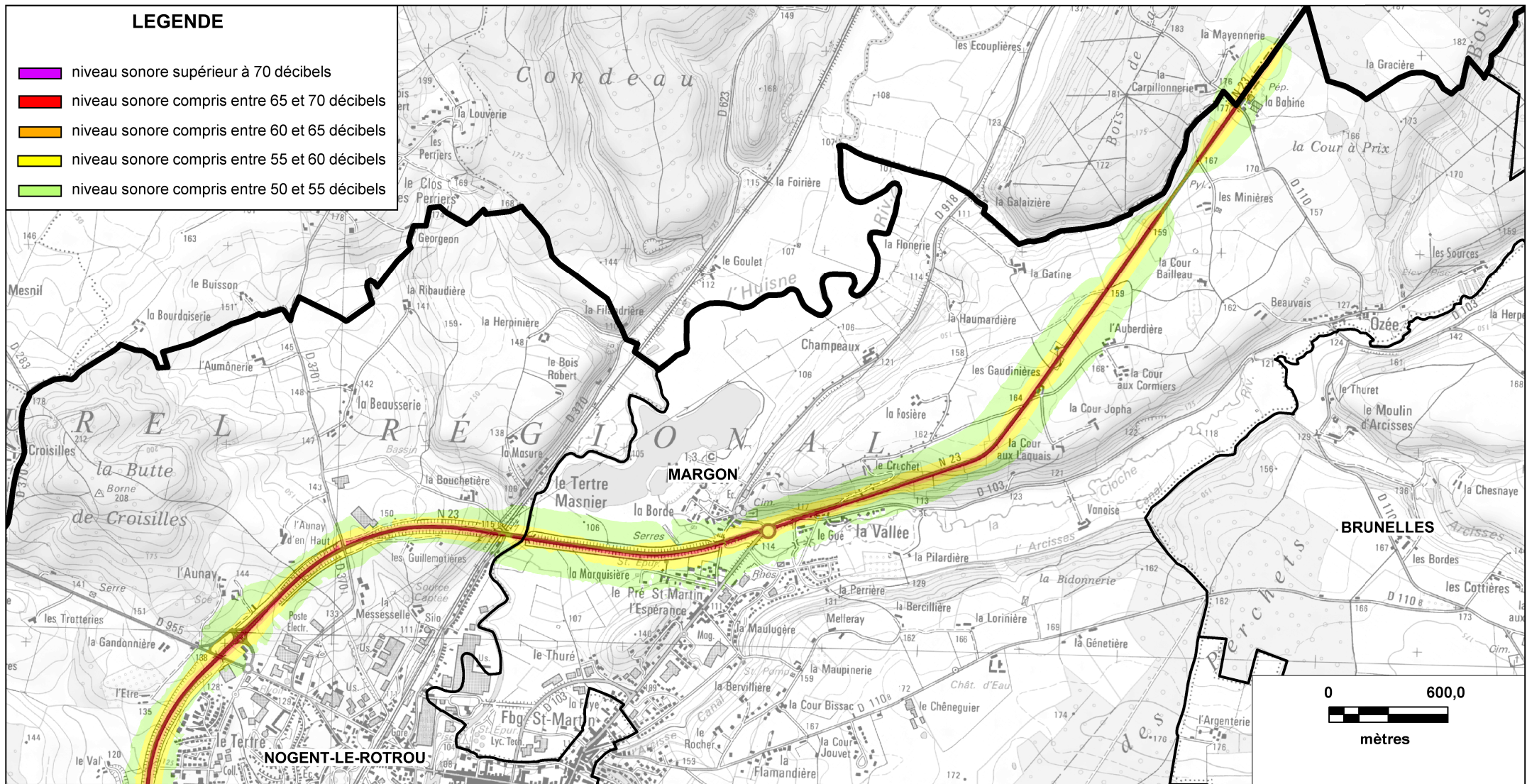
Sources des données : CETE Normandie Centre

Nom du fichier : RD_923_Carte_A_nuit_planche3.wor

CARTE STRATEGIQUE DITE " A DE NUIT " D'EURE-ET-LOIR

ISOPHONE NUIT DE LA RD 923 (planche4/5)

Date : version 2012



DDT 28

17 Place de la République

CS 40517

28 008 CHARTRES Cedex

Tél : 02 37 20 40 60 Fax : 02 37 36 37 03

PRÉFET
D'EURE-ET-LOIR

Cartographie issue de Scan25®

© IGN - Paris - 2006

Protocole MEDAD-IGN-MAP du 24/07/2007

reproduction interdite

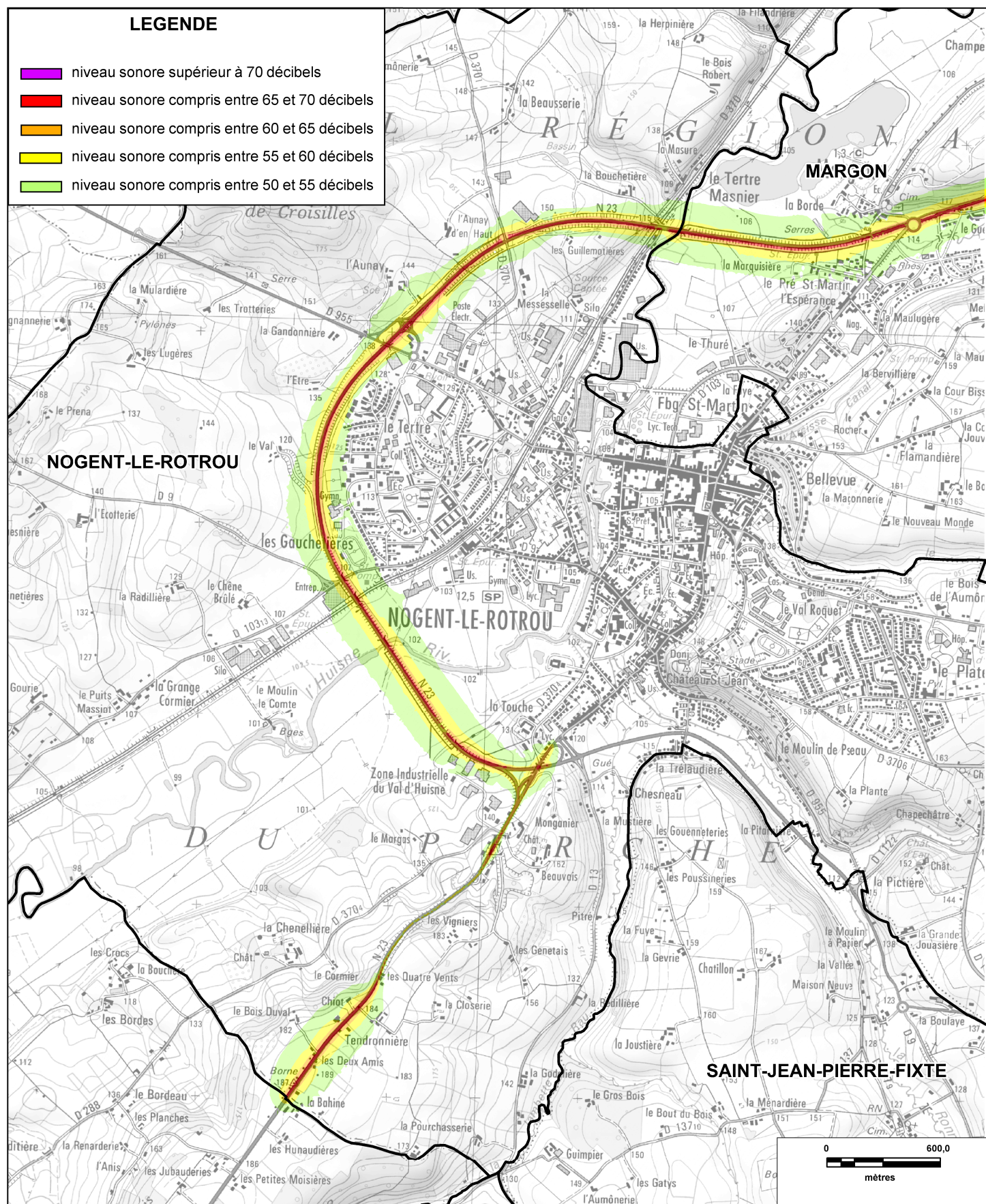
Sources des données : CETE Normandie Centre

Nom du fichier : RD_923_Carte_A_nuit_planche4.wor

CARTE STRATEGIQUE DITE " A DE NUIT " D'EURE-ET-LOIR

ISOPHONE NUIT DE LA RD923 (planche5/5)

Date : version 2012



DDT 28

17 Place de la République

CS 40517

28 008 CHARTRES Cedex

Tél : 02 37 20 40 60 Fax : 02 37 36 37 03

Cartographie issue du Scan25®

© IGN - Paris - 2006

Protocole MEDAD-IGN-MAP du 24/07/2007

reproduction interdite

Sources des données : CETE Normandie Centre

Nom du fichier : RD_923_Carte_A_nuit_planche5.wor