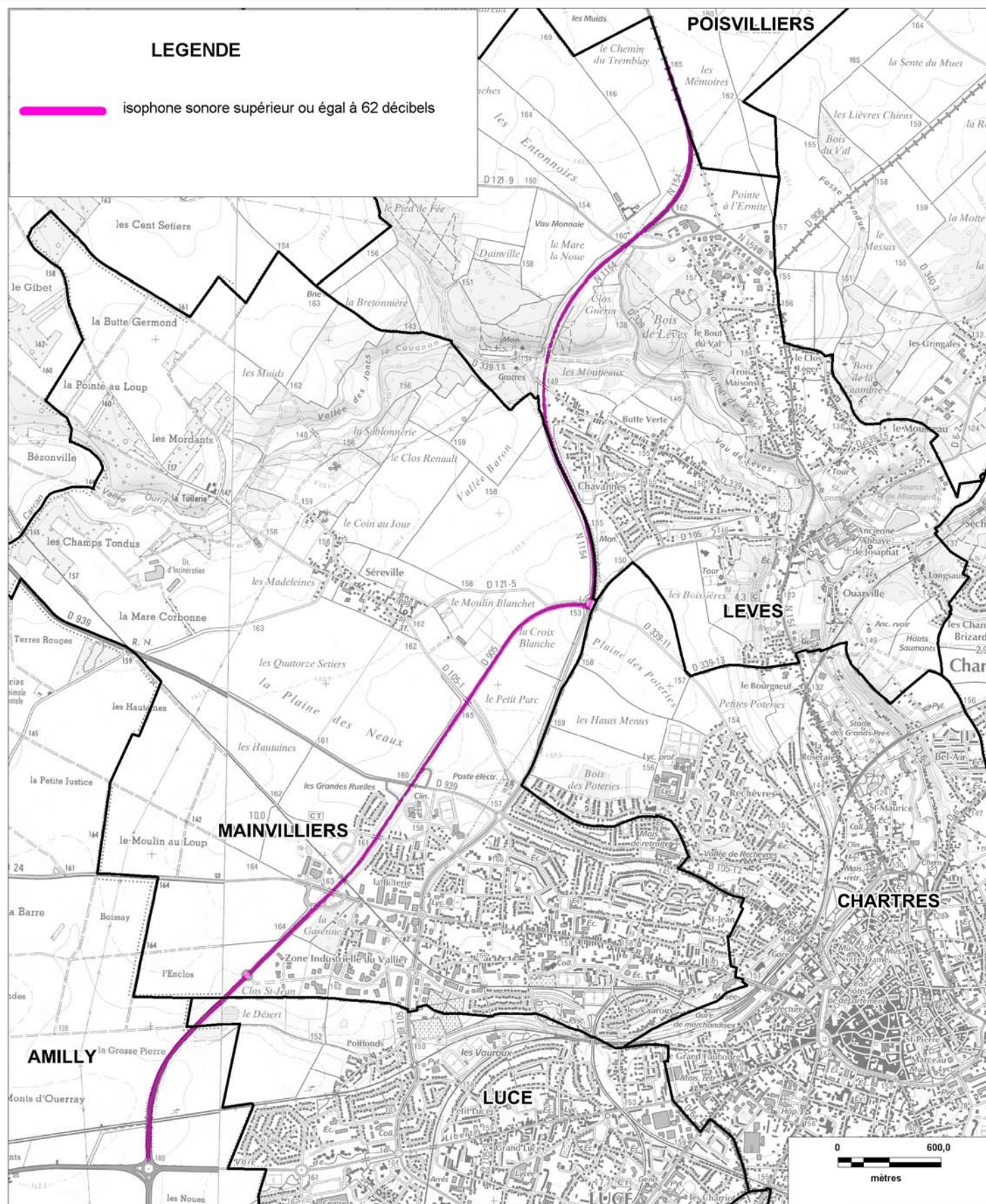


CARTE STRATEGIQUE DITE " C DE NUIT " D'EURE-ET-LOIR

ISOPHONE supérieur ou égal à 62 décibels de le RN1154

Date : version 2008



DDT 28

17 Place de la République

CS 40517

28 008 CHARTRES Cedex

Tél : 02 37 20 40 60 Fax : 02 37 36 37 03

Cartographie issue du Scan25®

© IGN - Paris - 2006

Protocole MEDAD-IGN-MAP du 24/07/2007

reproduction interdite

Sources des données : CETE Normandie Centre

Nom du fichier : RN_1154_Carte_C_nuit.wor