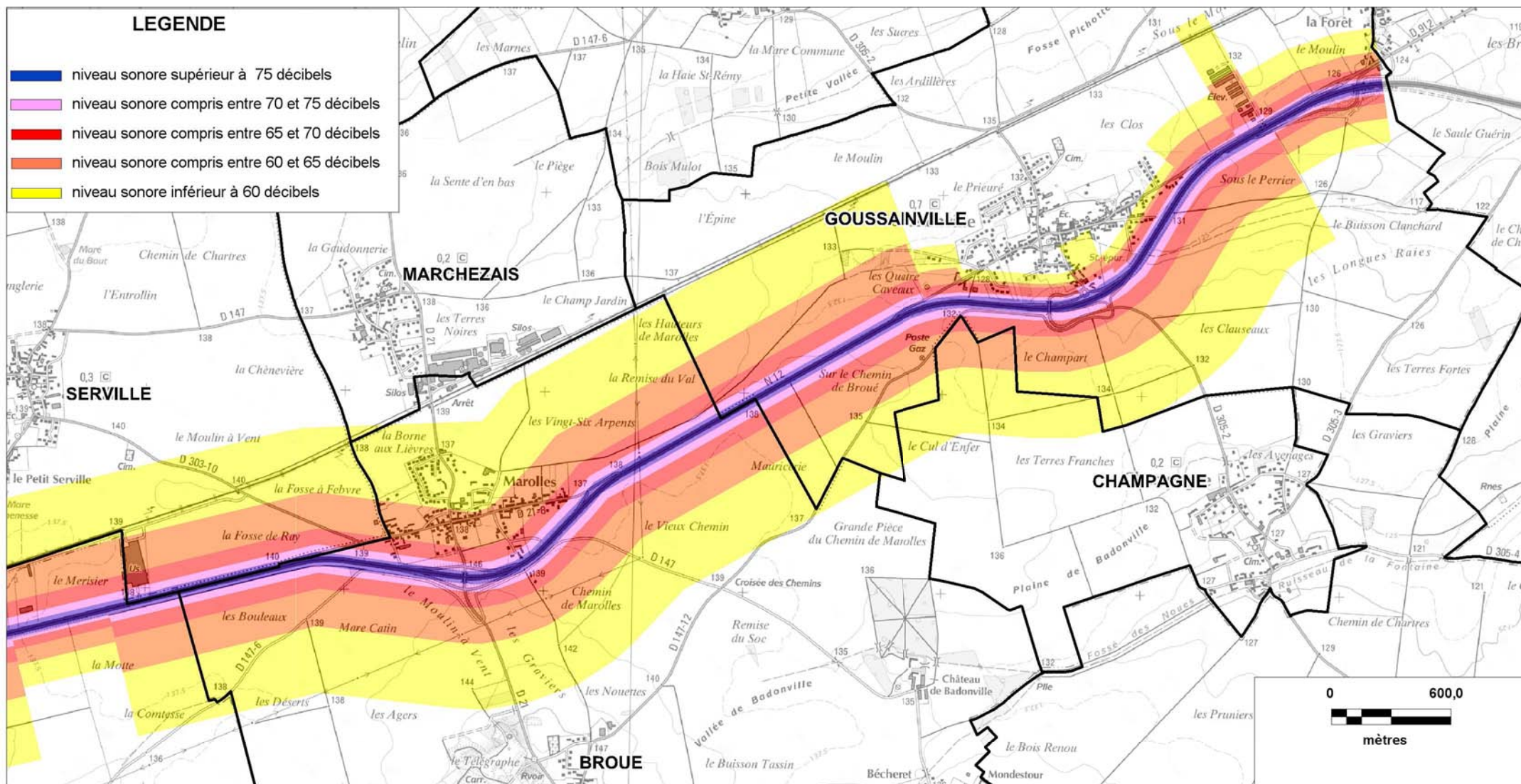


CARTE STRATEGIQUE DITE " A DE JOUR " D'EURE-ET-LOIR

ISOPHONE JOUR DE LA RN12 (planche 4/4)

Date : version 2008



DDT 28

17 Place de la République

CS 40517

PREFET

28 008 CHARTRES Cedex

Tél : 02 37 20 40 60 Fax : 02 37 36 37 03

Cartographie issue du Scan25®

© IGN - Paris - 2006

Protocole MEDAD-IGN-MAP du 24/07/2007

reproduction interdite

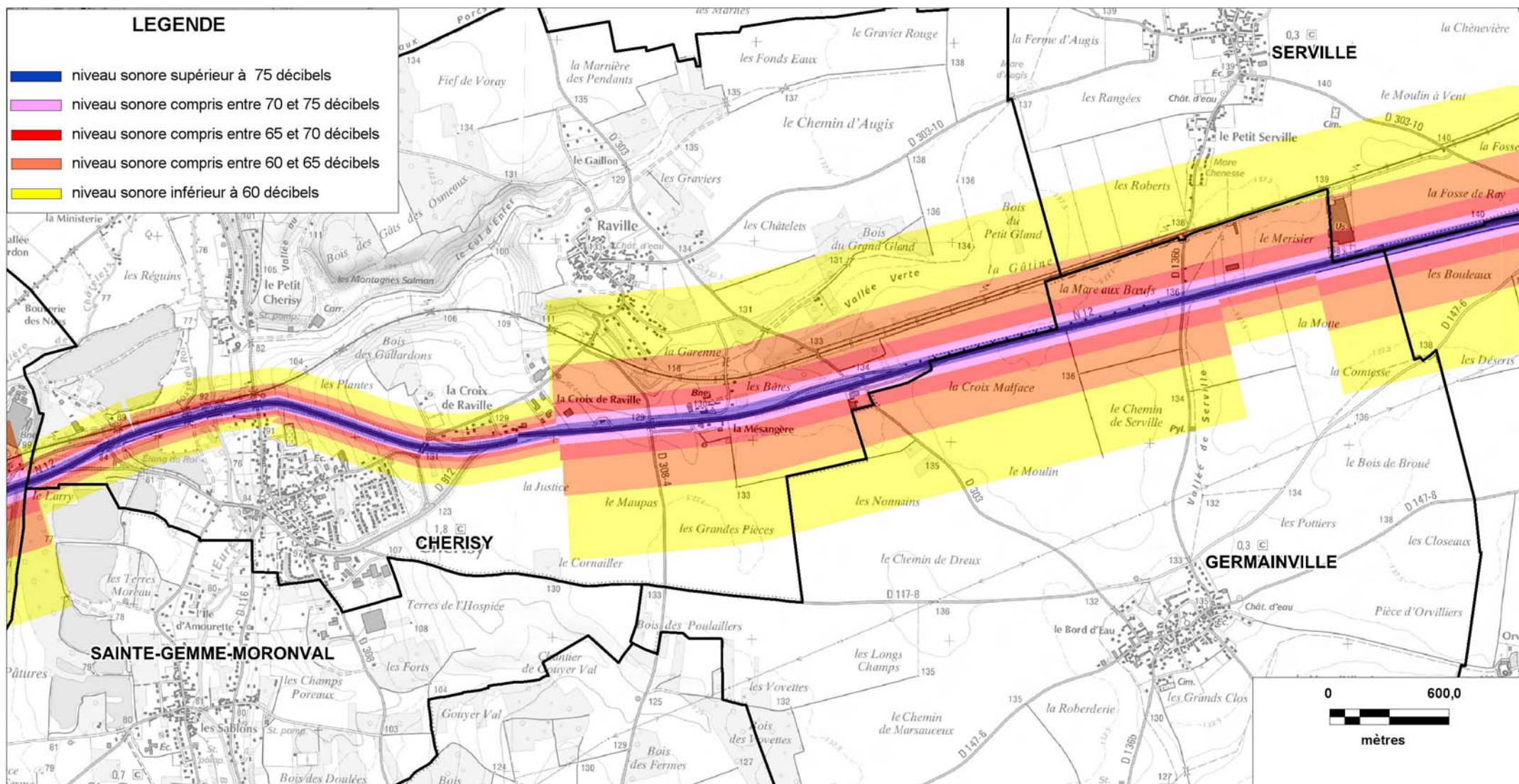
Sources des données : CETE Normandie Centre

Nom du fichier : RN_12_Carte_A_jour_Goussainville.wor

CARTE STRATEGIQUE DITE " A DE JOUR " D'EURE-ET-LOIR

ISOPHONE JOUR DE LA RN12 (planche 3/4)

Date : version 2008



DDT 28

17 Place de la République

CS 40517

28 008 CHARTRES Cedex

Tél : 02 37 20 40 60 Fax : 02 37 36 37 03

Cartographie issue du Scan25®

© IGN - Paris - 2006

Protocole MEDAD-IGN-MAP du 24/07/2007

reproduction interdite

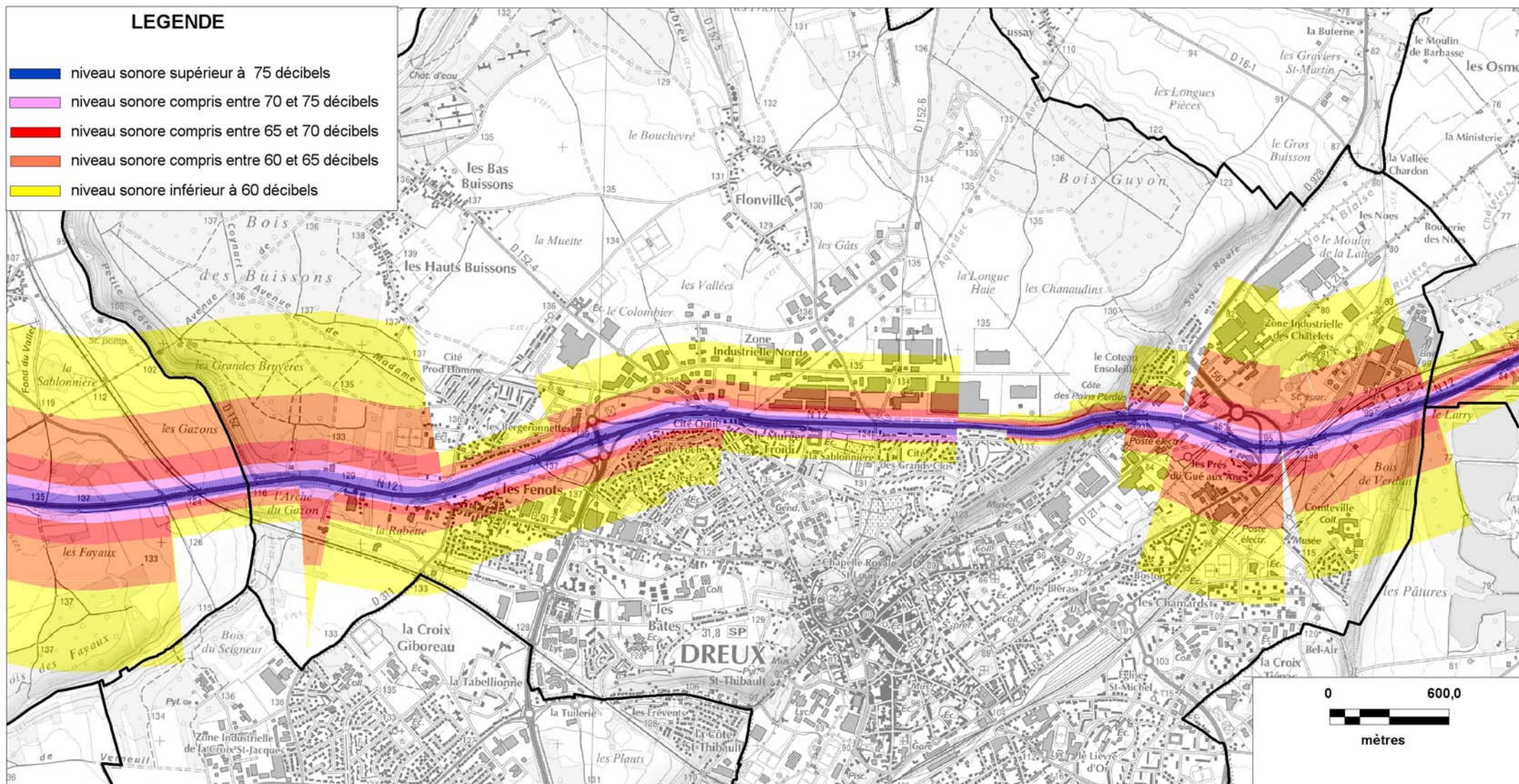
Sources des données : CETE Normandie Centre

Nom du fichier : RN_12_Carte_A_jour_Germainville.wor

CARTE STRATEGIQUE DITE " A DE JOUR " D'EURE-ET-LOIR

ISOPHONE JOUR DE LA RN12 (planche 2/4)

Date : version 2008



DDT 28

17 Place de la République

CS 40517

28 008 CHARTRES Cedex

Tél : 02 37 20 40 60 Fax : 02 37 36 37 03

Cartographie issue de Scan25®

© IGN - Paris - 2006

Protocole MEDAD-IGN-MAP du 24/07/2007

reproduction interdite

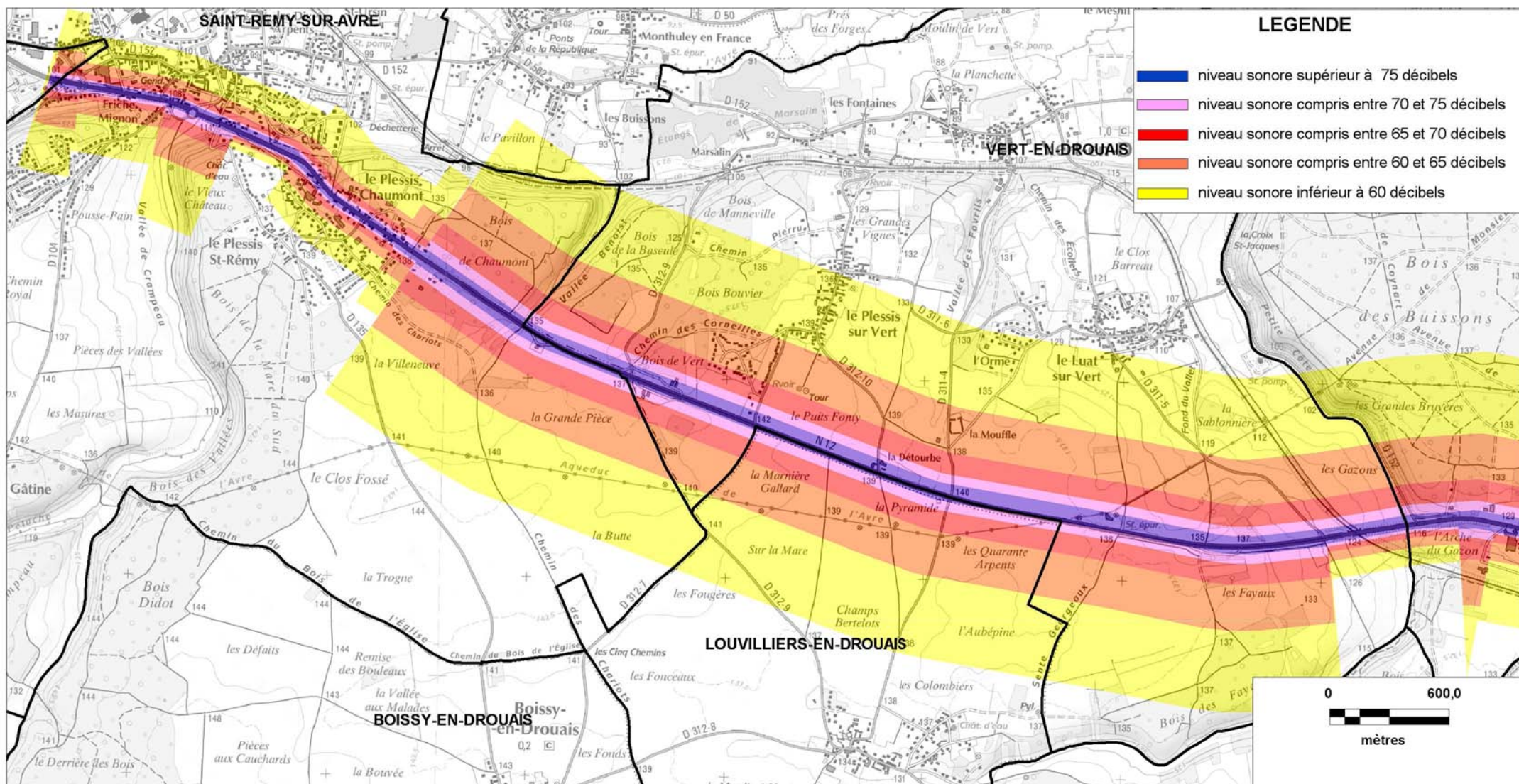
Sources des données : CETE Normandie Centre

Nom du fichier : RN_12_Carte_A_jour_Dreux.wor

CARTE STRATEGIQUE DITE " A DE JOUR " D'EURE-ET-LOIR

ISOPHONE JOUR DE LA RN12 (planche 1/4)

Date : version 2008



DDT 28

17 Place de la République
CS 40517
28 008 CHARTRES Cedex
Tél : 02 37 20 40 60 Fax : 02 37 36 37 03

Cartographie issue de Scan25®
© IGN - Paris - 2006
Protocole MEDAD-IGN-MAP du 24/07/2007
reproduction interdite

Sources des données : CETE Normandie Centre

Nom du fichier : RN_12_Carte_A_jour_St_Remy.wor