

LEGENDE

Crue de type " 1881 "

Aléa faible hauteur d'eau

de 0 à < 0.50 m

Aléa moyen hauteur d'eau

de => 0.50 m à < 1.00 m

Aléa fort hauteur d'eau

de => 1.00 m à < 2.00 m

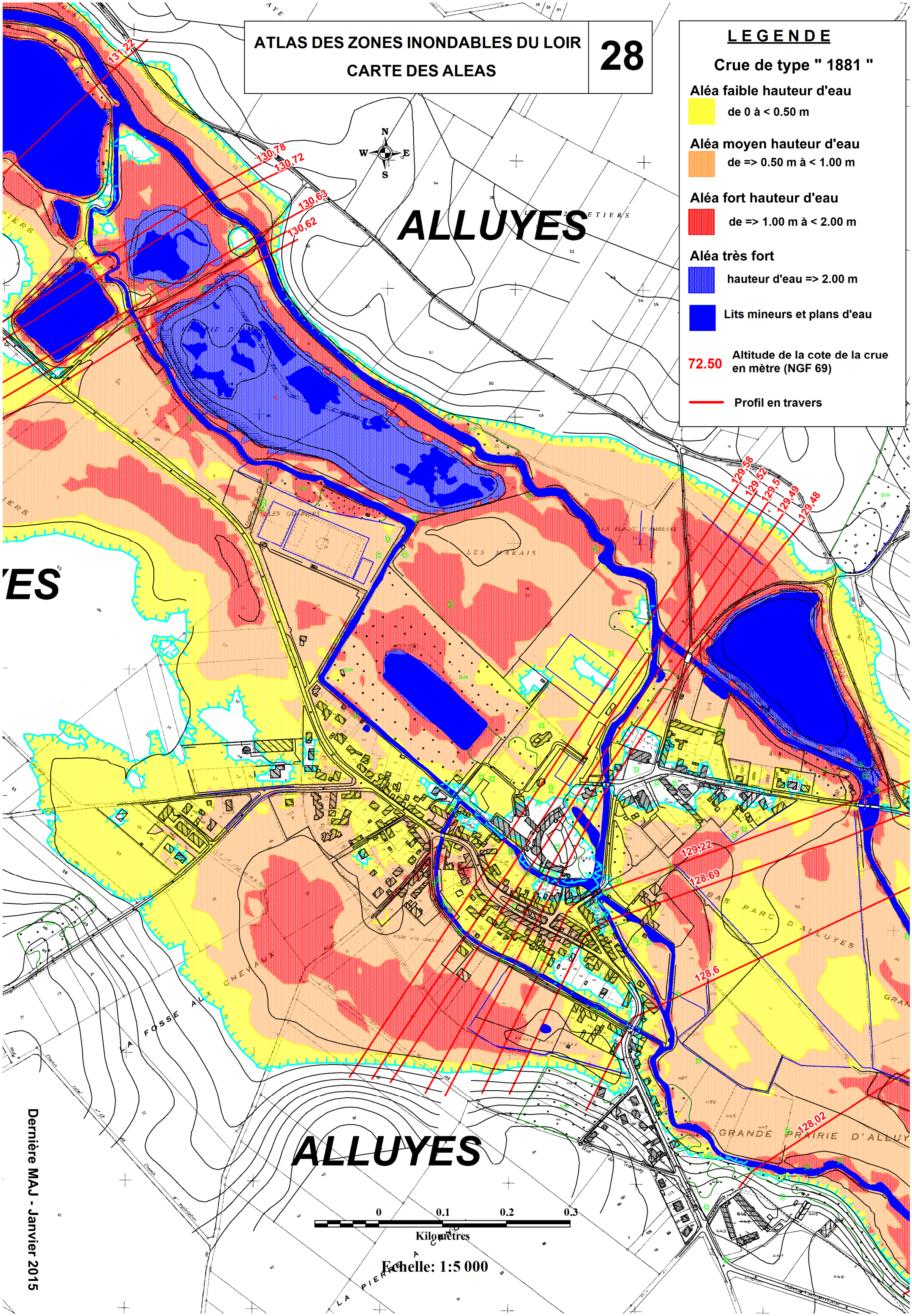
Aléa très fort

hauteur d'eau => 2.00 m

Lits mineurs et plans d'eau

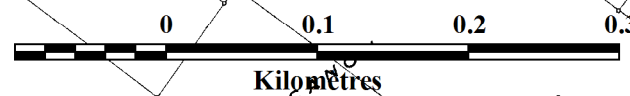
72.50 Altitude de la cote de la crue en mètre (NGF 69)

— Profil en travers



ES

ALLUYES



Echelle: 1:5 000