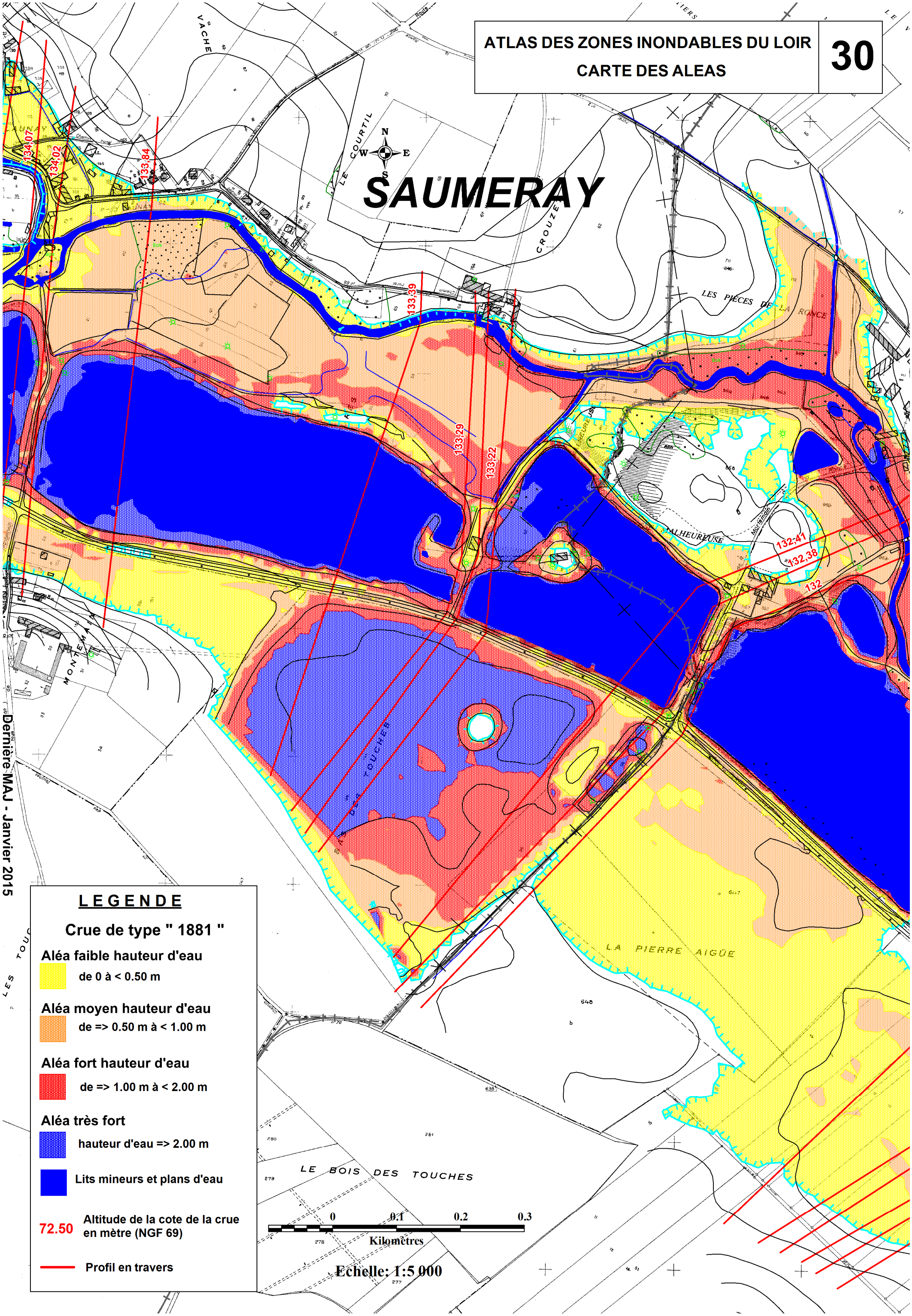


# SAUMERAY



## LEGENDE

### Crue de type " 1881 "

Aléa faible hauteur d'eau  
de 0 à < 0.50 m

Aléa moyen hauteur d'eau  
de => 0.50 m à < 1.00 m

Aléa fort hauteur d'eau  
de => 1.00 m à < 2.00 m

Aléa très fort  
hauteur d'eau => 2.00 m

Lits mineurs et plans d'eau

72.50 Altitude de la cote de la crue  
en mètre (NGF 69)

— Profil en travers



Echelle: 1:5 000

Dernière MAJ - Janvier 2015