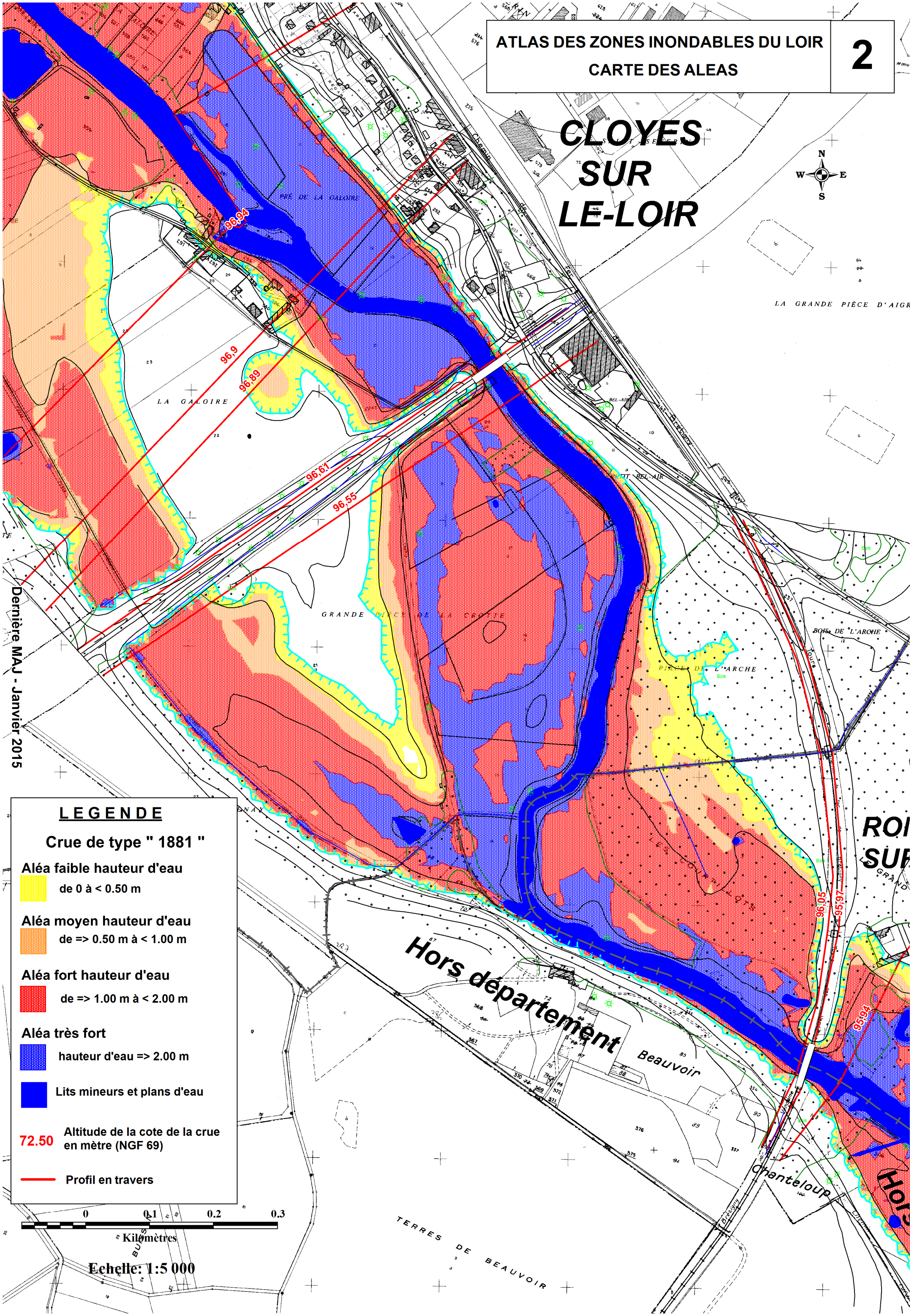


CLOYES SUR LE-LOIR



LA GRANDE PIÈCE D'AIGR



Dernière MAJ - Janvier 2015

LEGENDE

Crue de type " 1881 "

Aléa faible hauteur d'eau
de 0 à < 0.50 m

Aléa moyen hauteur d'eau
de => 0.50 m à < 1.00 m

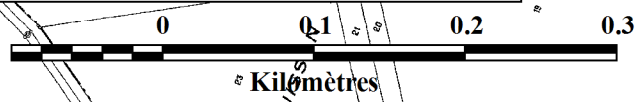
Aléa fort hauteur d'eau
de => 1.00 m à < 2.00 m

Aléa très fort
hauteur d'eau => 2.00 m

Lits mineurs et plans d'eau

72.50 Altitude de la cote de la crue
en mètre (NGF 69)

— Profil en travers



Echelle: 1:5 000

ROI
SUR
GRAND

Hors département
Beauvoir

Chanteloup

TERRES DE BEAUVOIR