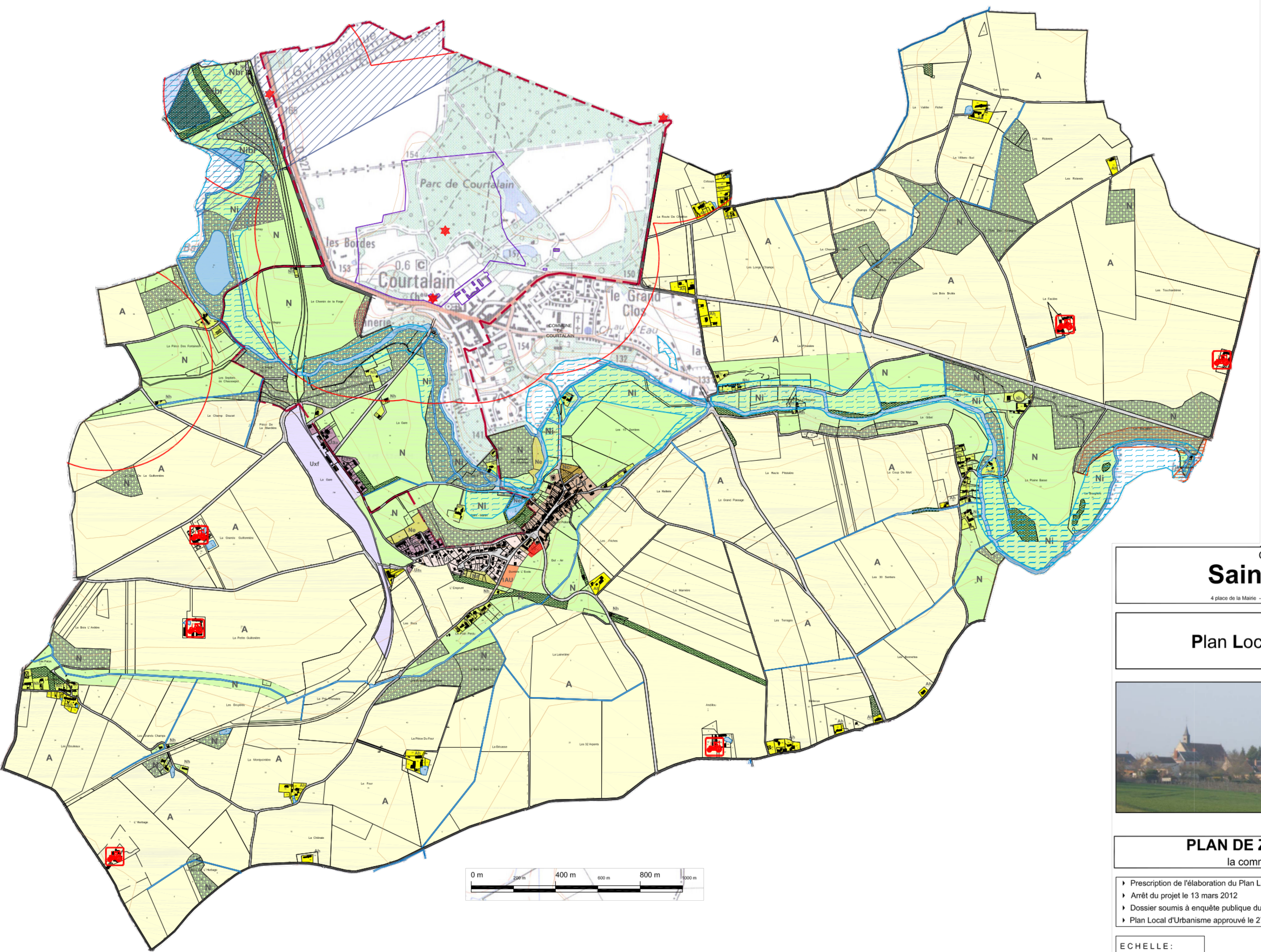


LEGENDE

- Limite communale
- Limite de zone
- Ua Zone urbaine à dominante habitat centre bourg
- Uaa Zone Urbaine quartier de la Diane et de la gare
- Ub Zone urbaine à dominante habitat secteur pavillonnaire
- Ue Zone urbaine équipements publics
- Uxf Emprise ferroviaire pour équipements
- 1AU Zone d'urbanisation future à court terme à dominante habitat
- A Zone agricole
- Ah Zone agricole hameaux et écarts
- N Zone naturelle protégée
- Nc Zone naturelle cimetière
- Ne Zone Naturelle équipements (stade, étang...)
- Nh Zone naturelle hameaux et écarts
- Espaces boisés classés
- Espaces paysagers identifiés au titre de l'article L.123.1.5.7 du Code de l'Urbanisme
- F Zone inondable
- b Bruit zone de 300m
- Emplacement réservé
- Siège d'exploitation et bâtiments agricoles en activité
- Monuments historiques AC1
- Périmètre de protection des monuments historiques AC1
- Contour des monuments historiques AC1
- Sites classés AC2
- Ensemble des villages de Courtalain et de Saint-Pellerin
- Site Natura 2000
- Décharge brute



Commune de
Saint-Pellerin
 Eure-et-Loir
 4 place de la Mairie - 28290 Saint-Pellerin - Tél : 02 37 96 86 47

Plan Local d'Urbanisme



PLAN DE ZONAGE la commune

5.1

- ▶ Prescription de l'élaboration du Plan Local d'Urbanisme le 17 septembre 2008
- ▶ Arrêt du projet le 13 mars 2012
- ▶ Dossier soumis à enquête publique du 2 juillet 2012 au 1er août 2012
- ▶ Plan Local d'Urbanisme approuvé le 27 novembre 2012

ECHELLE :
1/10000

PHASE :
Approbation



Vu pour être annexé à la délibération du conseil municipal du 27 novembre 2012 approuvant le plan local d'urbanisme de la commune de Saint-Pellerin
 Le Maire,