

# PLAN LOCAL D'URBANISME

## 4.0 Plan de zonage

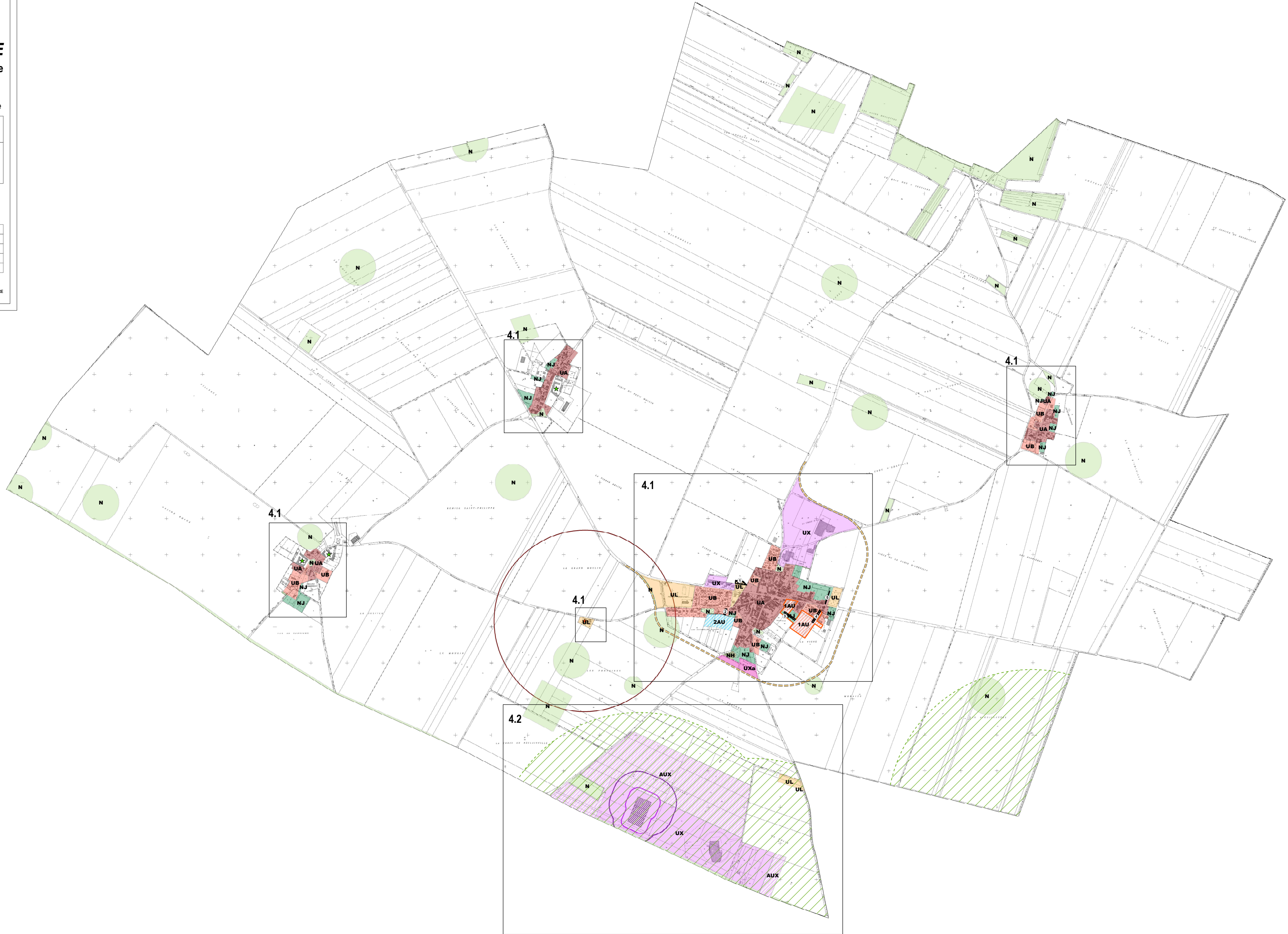
Echelle : 1/7 500ème

Vu pour être annexé à la délibération  
du Conseil Municipal du 20 mars 2012

Le Maire

PLU prescrit par délibération du Conseil Municipal du :	16 janvier 2007
PLU arrêté par délibération du Conseil Municipal du :	22 mars 2011
PLU approuvé par délibération du Conseil Municipal du :	20 mars 2012

Source : © IGN BD-PARCELLAIRE



### 1. Légende réglementaire

- Zone UA : zone urbaine de centre-bourg
- Zone UB : zone urbaine mixte à vocation principale résidentielle
- Zone 1AU : zone d'urbanisation future à vocation principale résidentielle
- Zone 2AU : zone d'urbanisation future dont l'ouverture à l'urbanisation est soumise à la modification du présent document
- Zone UX : zone urbaine d'activités économiques
- Zone UX : zone urbaine d'activités de services et commerces
- Zone AUX : zone d'urbanisation future à vocation économique
- Zone UL : zone urbaine accueillant les équipements publics
- Zone N : zone naturelle (stricte)
- Zone NH : zone naturelle (autorisant une extension limitée de l'habitat)
- Zone NJ : zone naturelle de jardins
- Zone A : zone agricole
- Orientation particulière d'aménagement
- Obligation de plantation au titre de l'article L.130-1 du code de l'urbanisme
- E. R. : emplacement réservé
- Bâtiment agricole repéré au titre de l'article L.123-3-1 du code de l'urbanisme, pouvant faire l'objet d'un changement de destination

### 2. Report à titre informatif

- Indice de vide : carrière souterraine abandonnée d'origine non minière
- Indice de vide : autre cavité souterraine abandonnée d'origine non minière
- Monument historique
- Périmètre de protection des monuments historiques (rayon 500 m)
- Périmètre de 800 mètres autour des éoliennes des parcs de Louville-la-Chénard

### Contraintes résultant de l'instauration de périmètres de protection des IPCE

- Cellule de stockage
- Périmètre de danger - périmètre Z1
- Périmètre de danger - périmètre Z2

### 3. Liste des emplacements réservés

- ① Extension du groupe scolaire
- ② Création d'une voirie d'accès
- ③ Création d'une voirie de liaison
- ④ Création d'une voirie d'accès

